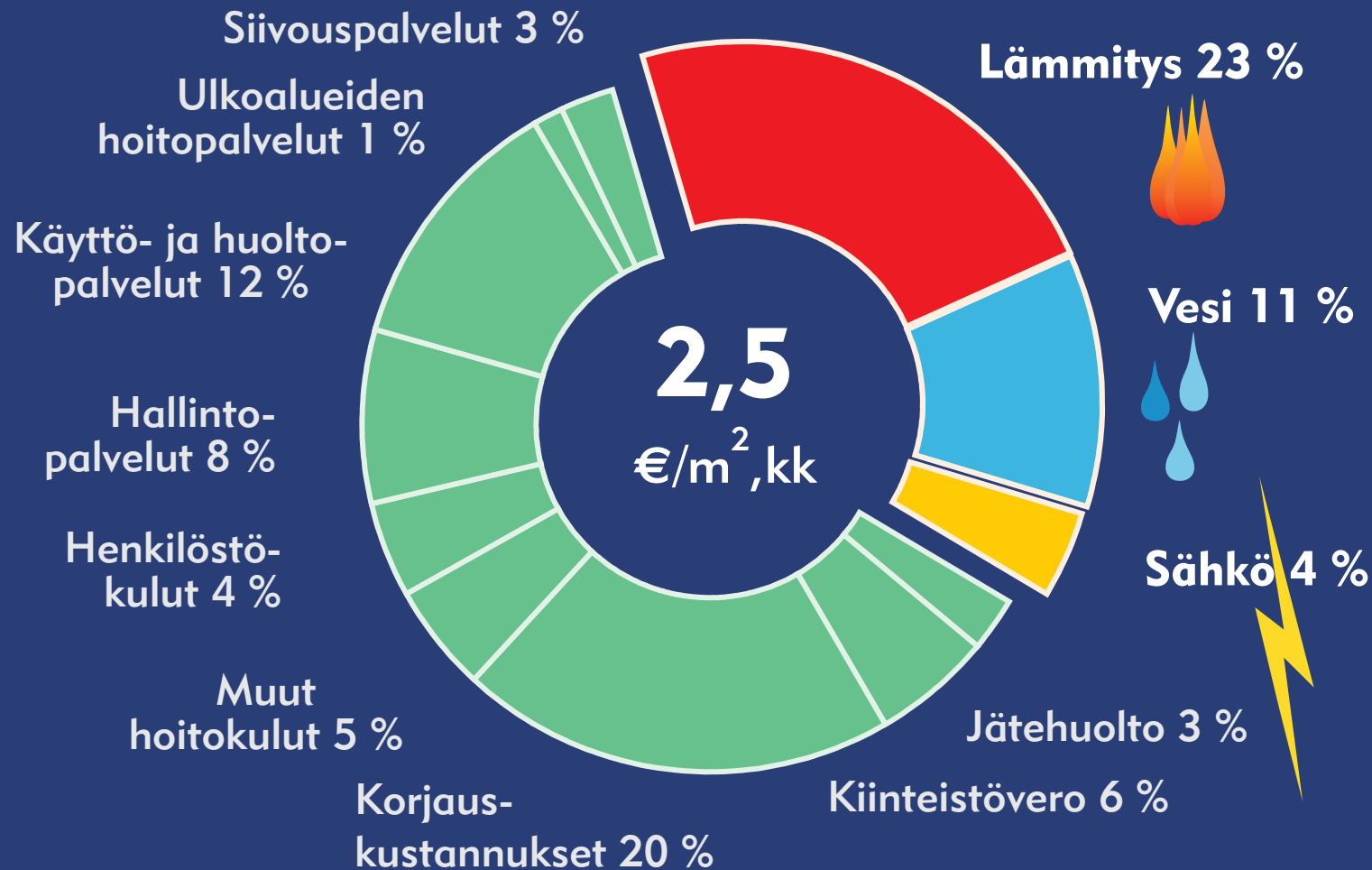


Tiesitkö että vastikkeesta lähes 40 % kuluu energiaan ja veteen?



**Hoitokulujen jakauma kerrostalomuotoisissa
asunto-osakeyhtiöissä koko maassa 2000.**

**Jatkuva
energiankäytön
hallinta saa
energiankäytön
hallintaan.**



Kenestä energiaekspertti?

Haluatko vaikuttaa talosi
asumiskustannuksiin ja
-viihtyisyyteen?

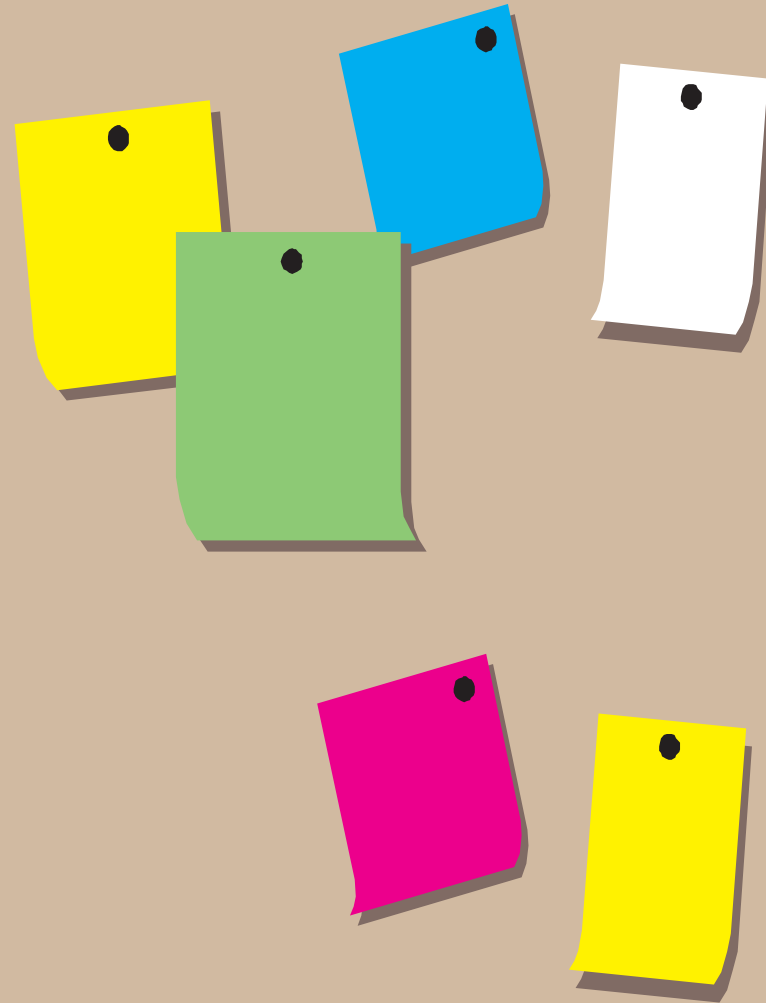
**Tule
energia-
ekspertiksi!**



Toivomme yhteistyökykyä
ja vapaaehtoisuutta ja
kiinnostusta talosi energian-
ja vedenkäyttökysymyksiin.

Annamme sinulle koulutuksen
ja välineet tehtävään.

Ota yhteyttä, puh. xxx xxxx



**Kunhan asenteet ja tavat on säädetty,
on asennukset ja hanat
pian säästetty.**

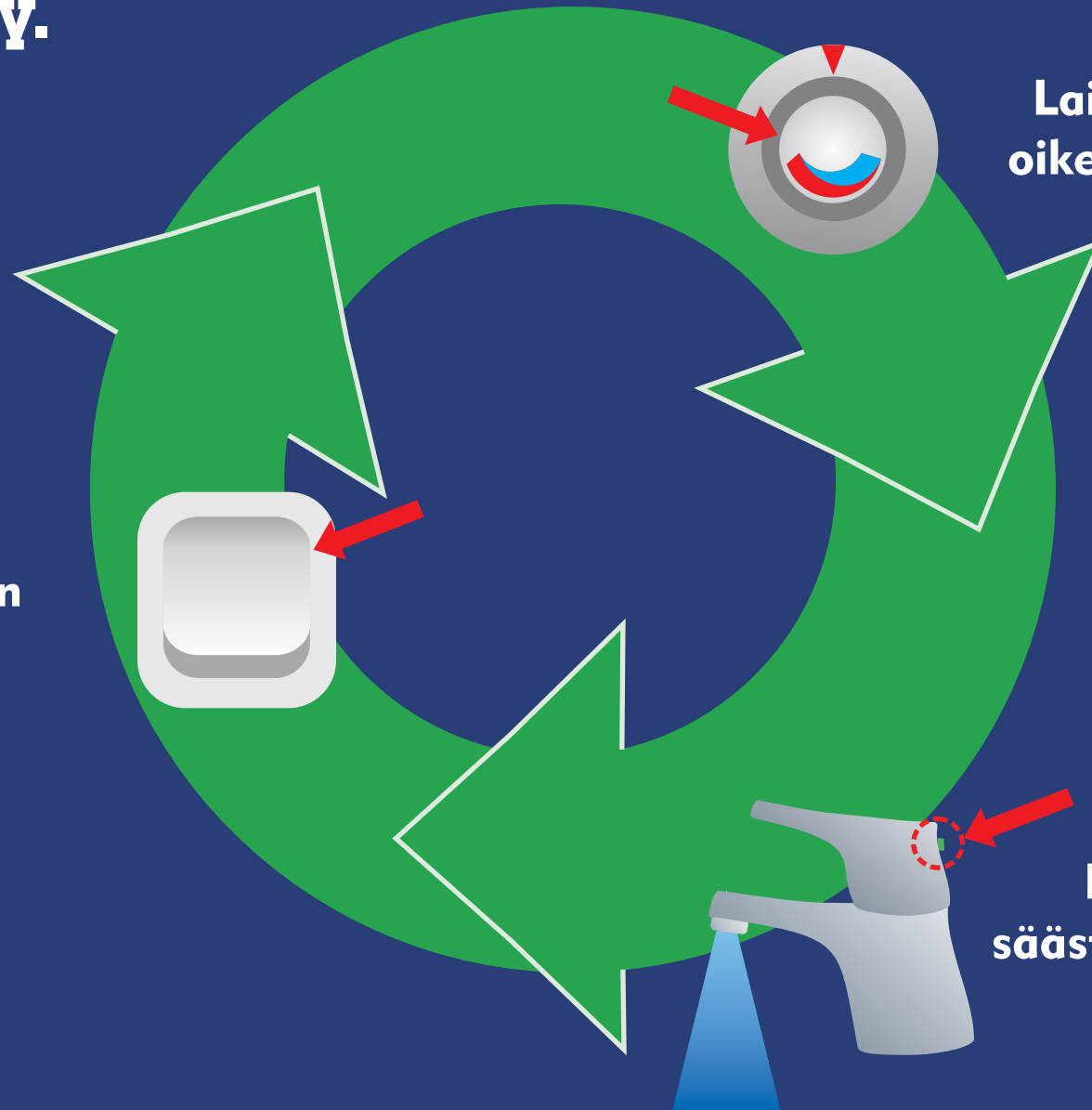
**Tarpeettoman
kulutuksen
karsiminen**



**Laitteiden
oikea käyttö**

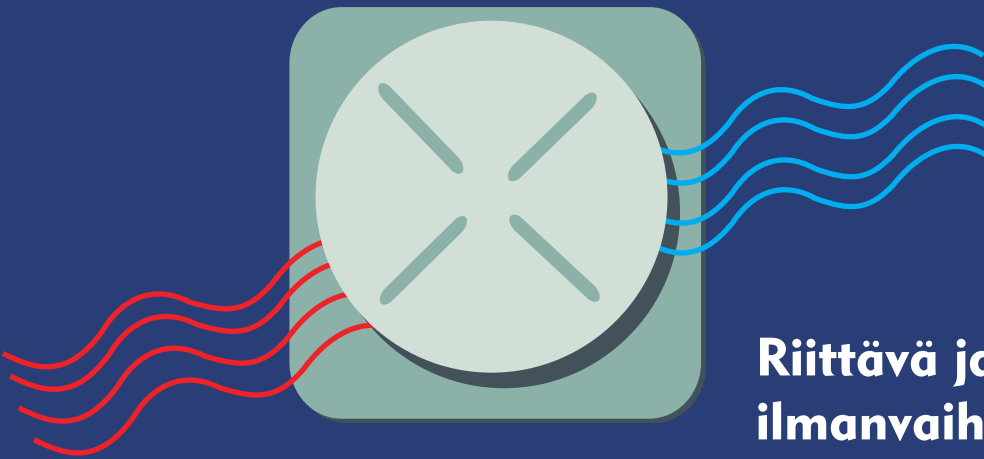
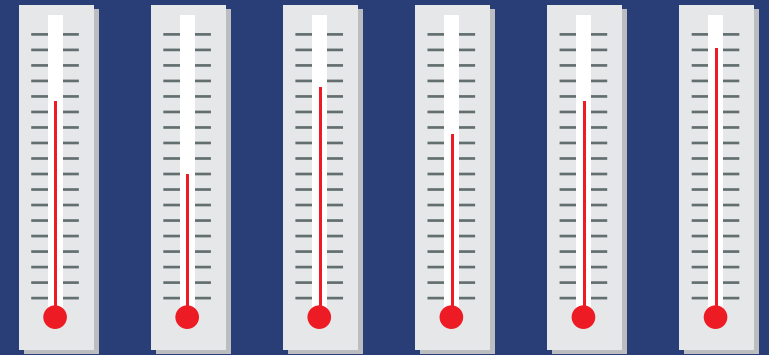


**Energiaa
säästävät laitteet**



Asumisviihtyyvyys maksaa vaivan ja aina enemmän kuin itsensä.

Sisälämpötilat asunnoissa ja yleisiloissa.



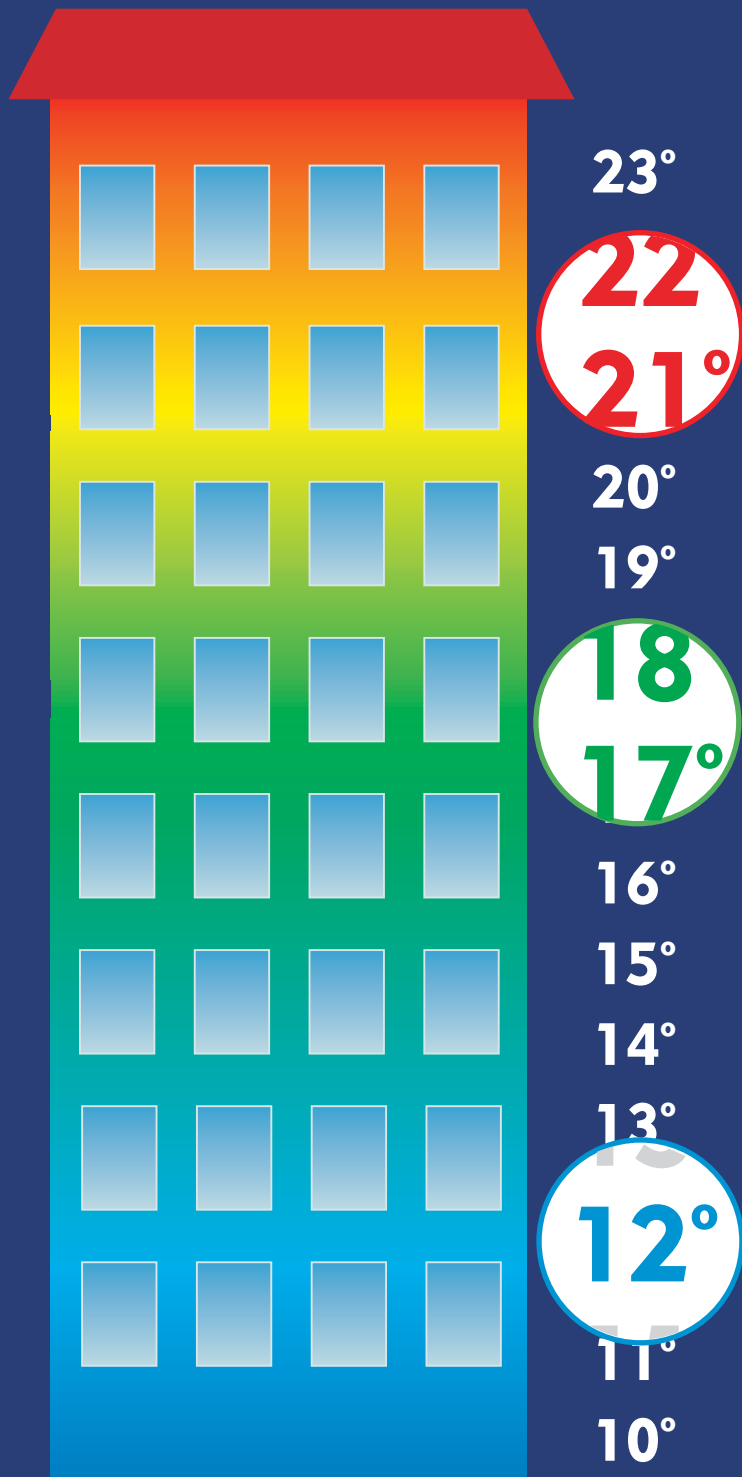
Riittävä ja hallittu ilmanvaihto, vedottomuus.

Toimenpiteet, joilla säästät lämmitysenergiaa ja toimenpiteet joilla lisäät viihtyvyyttä, ovat useimmiten yksiä ja samoja.



Lämpimän ja kylmän käyttöveden lämpötilat, vesikalusteiden kunto.

**Astetta alempi on jo
astetta parempi.
Ja viisi prosenttia
halvempi.**



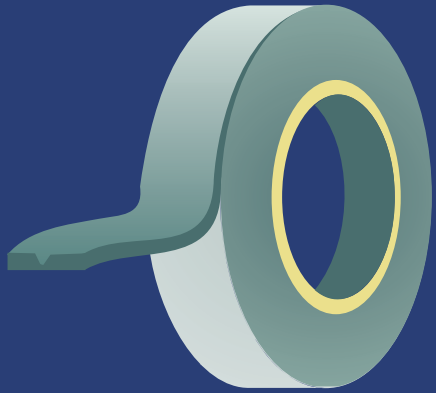
**Asuin- ja
toimistohuoneet**

**Myymälät
Porrashuone
Lämpimät varastot**

Autotallit

1° = 5%

Toimenpiteet, joilla säästät lämmitysenergiaa ja toimenpiteet, joilla lisäät viihtyvyyttä ovat useimmiten yksiä ja samoja.



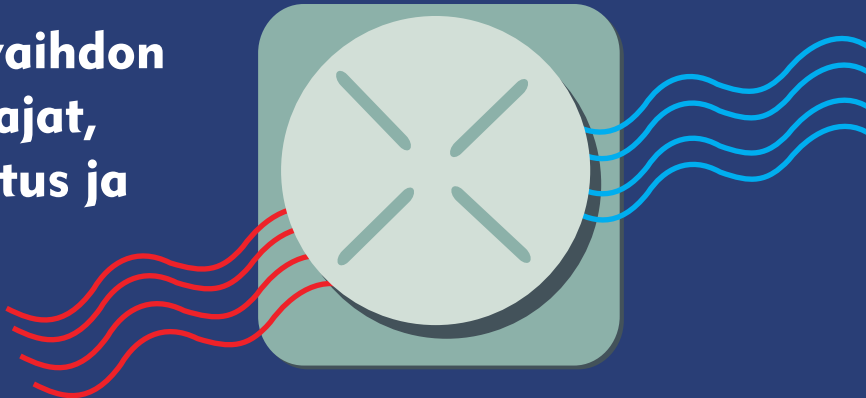
Ikkunoiden ja parvekeovien tiivistäminen.

Oikeat tuuletusohjeet.
Huonelämpötilojen seuranta.

5 min.



Ilmanvaihdon käyttöajat, puhdistus ja säätö.



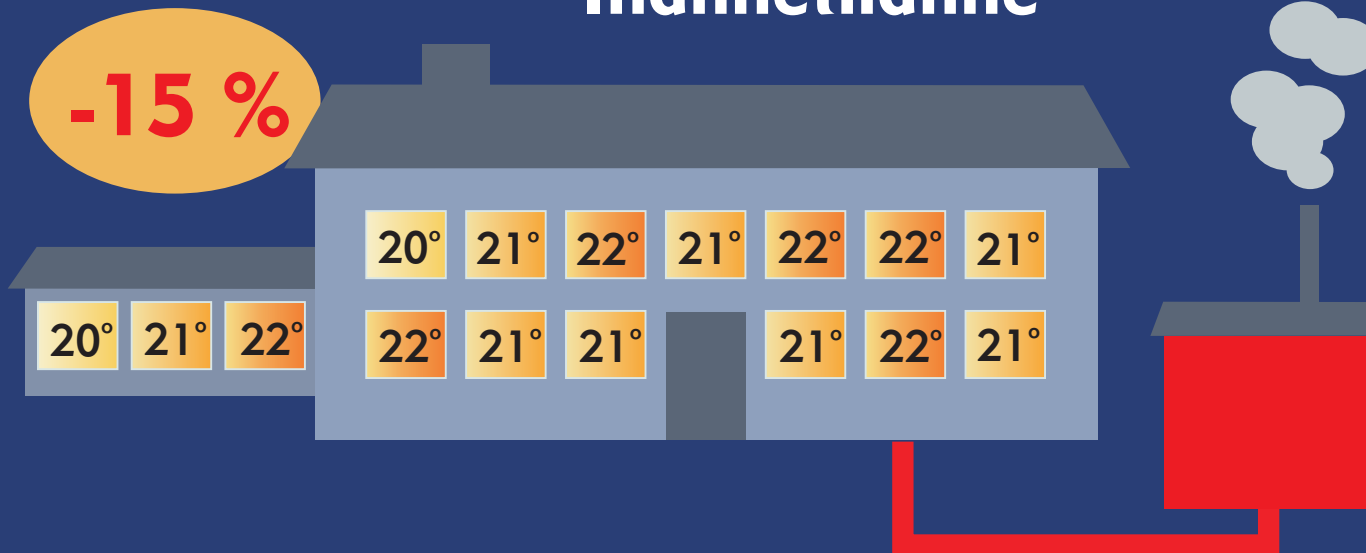
Patteriverkoston perussäätö ja huonelämpötilojen säätö. Lämpöjohtoverkoston ja -pattereiden puhdistus.

Patteriverkoston perussäätö

Huomattavat lämpötilaerot huoneistojen ja huonetilojen välillä, periaatteella: kylmin tila siedettäväksi, maksakoon mitä tahansa.

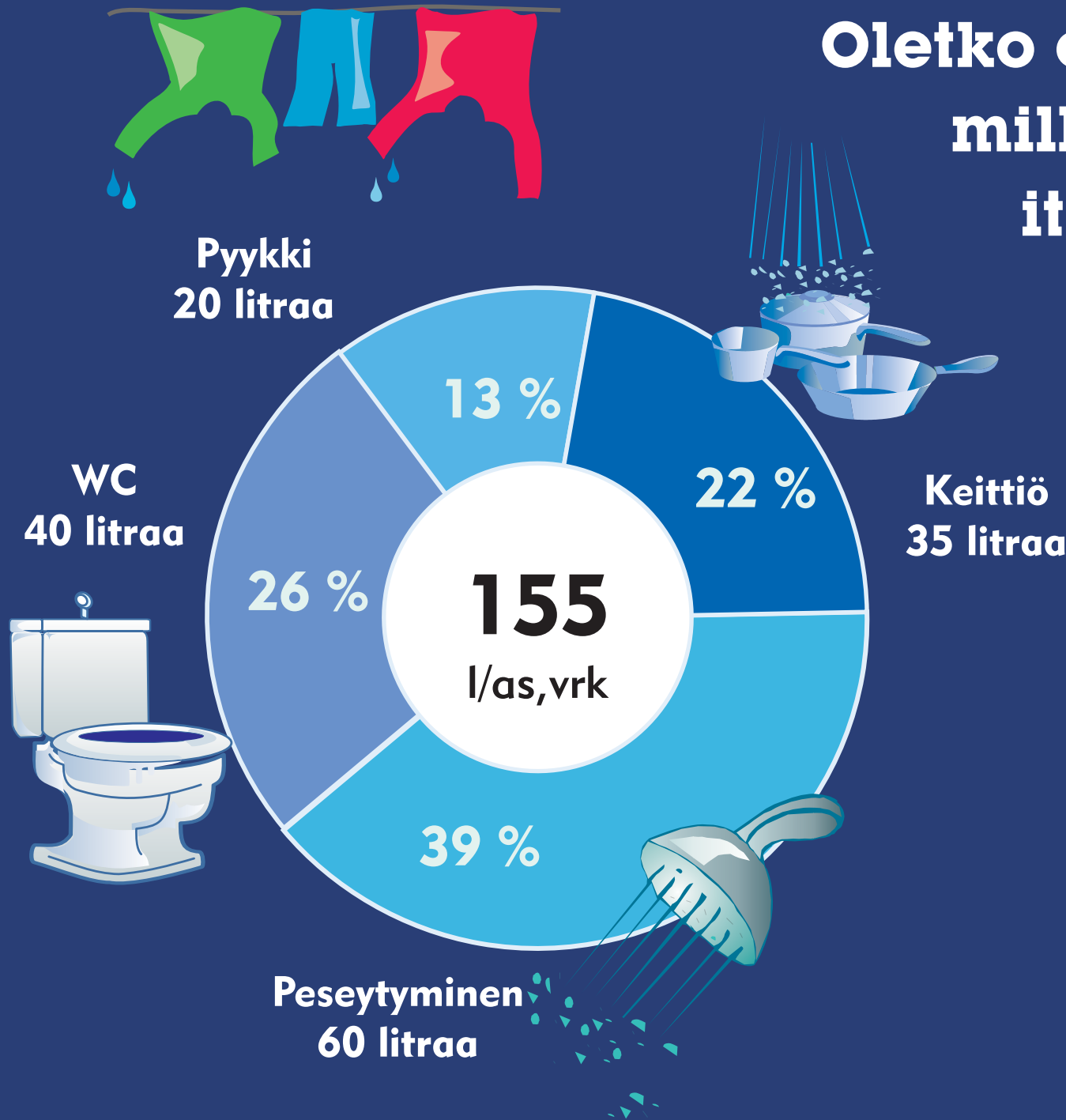


Ihannetilanne



Tasaiset sisälämpötilat jokaiseen huoneeseen, käyttäjä voi säätää lämpötilaa alemmaksi tarpeen mukaan.

Oletko ennen laskenut millainen vesipeto itseasiassa olet?



	l/as, vrk
Vaihtelu	90-270
Keskimäärin	155
Tavoite	130

Vesipedon vesimaksu

19 €/hlö,kk

Veden kulutus: **155 l/as, vrk**
Vesi- ja jätevesimaksu yht: **2,8 €/m³**
Lämpimän veden osuus: **45 %**
Kaukolämmön hinta: **34,2 €/MWh**
Veden lämpötila: **55°C**

Lämmin vesi maksaa 5,55 €/m³
(2,8 €/m³ + 0,058 MWh/m³ x 34,2 €/MWh)

Vesimaksu on 18,8 €/hlö,kk
(2,55 m³/hlö,kk x 2,8 €/m³ + 2,2 m³/hlö,kk x 5,55 €/m³)







Veden kulutus l/as, vrk	Lämpimän veden osuus
< 160	45 %
160 - 190	40 %
> 190	35 %

Veden kulutuksen tavoite

130 l/as, vrk

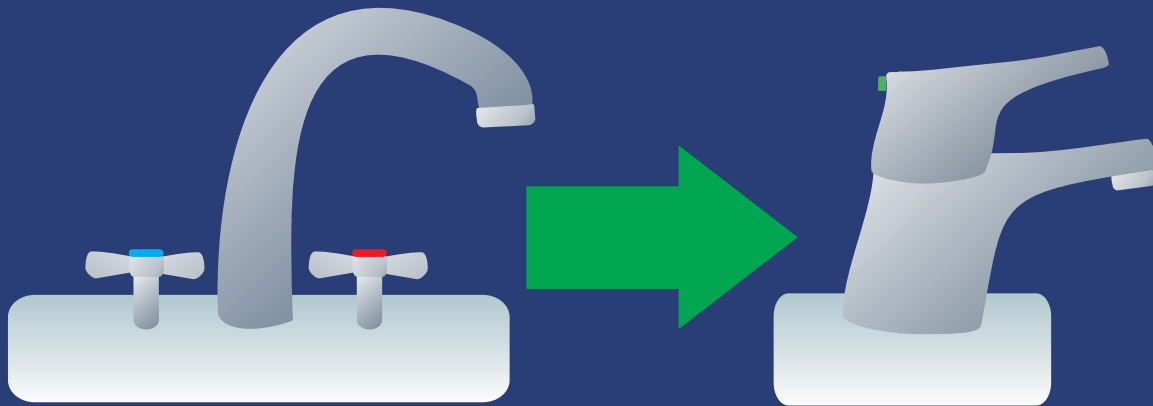
**Vuodessa
vuotaa
hukkaan
vuosien tulot
- ilmoita
vuodoista heti!**

Vuotava vesimäärä,
kun vedenpaine on
50 m vp (500 kPa)
Veden hinta 2,5 €

Vuoto vuodessa	Vuotokohdan koko	Lisäkustannus
30 m ³ /vuosi  Tiheä tippavuoto	 Ompelulanka	 75 €
300 m ³ /vuosi  Ohut vesivirta	 Parsinneula	 750 €
3 000 m ³ /vuosi  WC:n jatkuva vuoto	 Tulitikku	 7 500 €
30 000 m ³ /vuosi  Jatkuva vesivirta	 Lyijykynä	 75 000 €

Näillä toimenpiteillä et vedä vesiperää.

Virtaaman pienentäminen alentamalla
vesijohtoverkoston käyttöpainetta
vakiopaineventtiilin avulla.
Virtaamien säätö.



Kaksiotehana yksiotehanaksi - säästö 10 %.
Säästösuuttimet. Vettä säästävät suihkusekoittimet.
Painonappihana tai elektroninen hana talosaunaan
- säästö jopa 30-50 %.

Säästäväiset käyttö-
tottumukset.
Kulutusseuranta.
Käyttöveden lämpötila
50-55 °C.

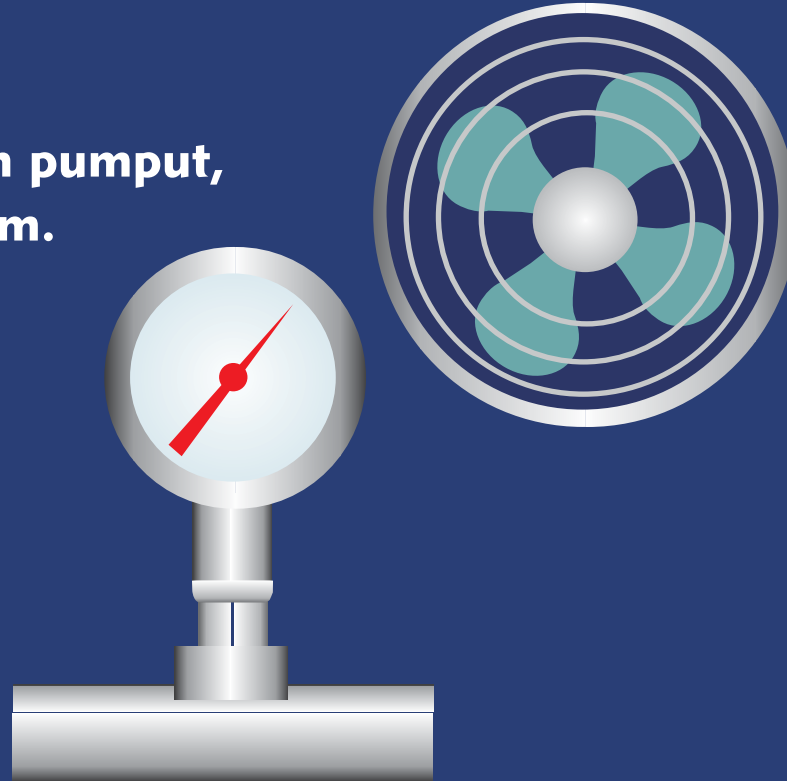


Vettä säästävät WC-istuimet.



Kiinteistö­sähkön kulutusjuhla jatkuu yötä päivää.

LVI-tekniikan pumput, puhaltimet ym.

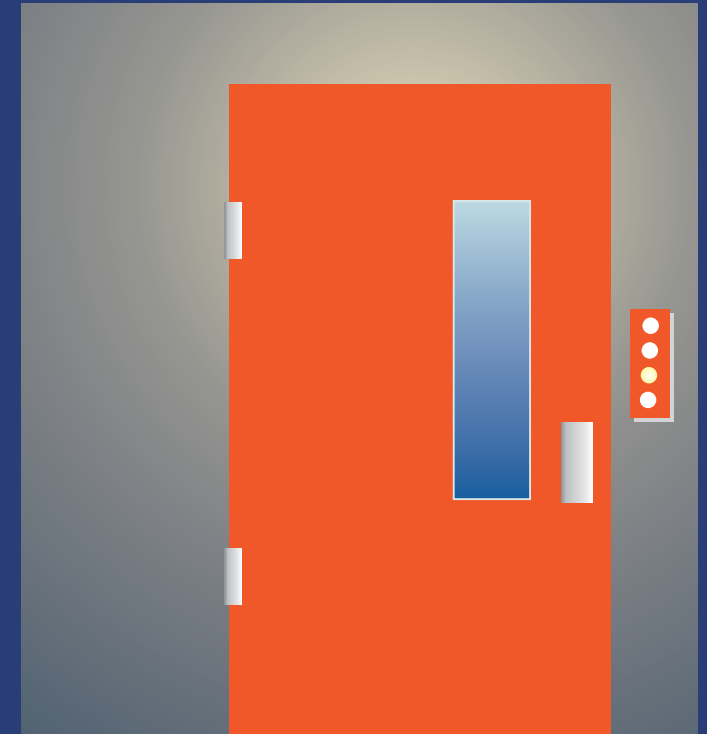


Kylmäsäilytys

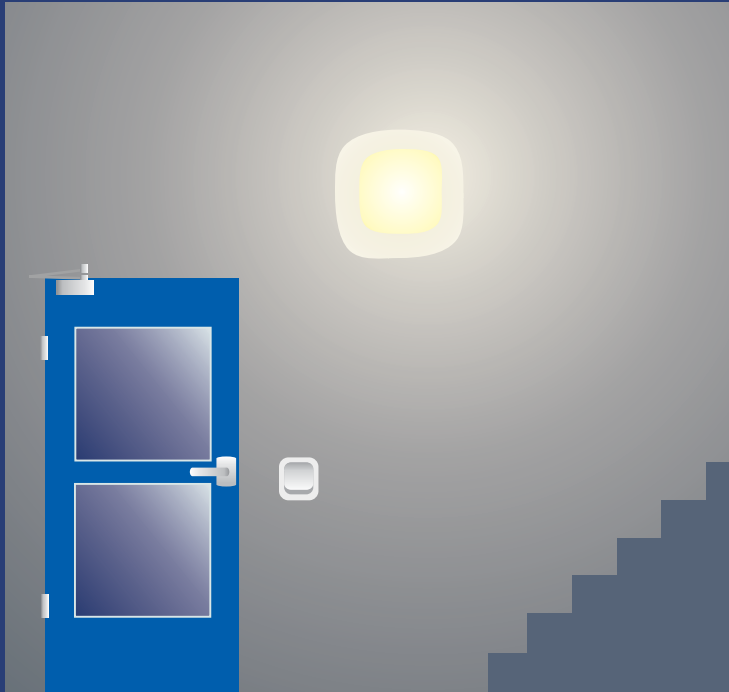


Räystäs- ja kattolämmitykset

Hissit



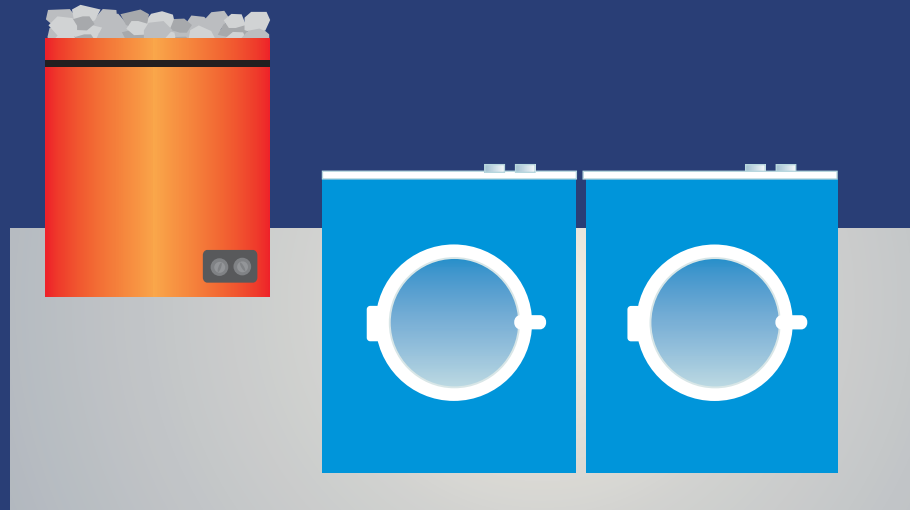
Kiinteistösähkön kulutusjuhla jatkuu yötä päivää.



**Porraskäytävä- ym.
yhteistilojen valaistus
ja ulkovalaistus.**



Autolämmitys.



**Talosaunat,
talopesulat.**

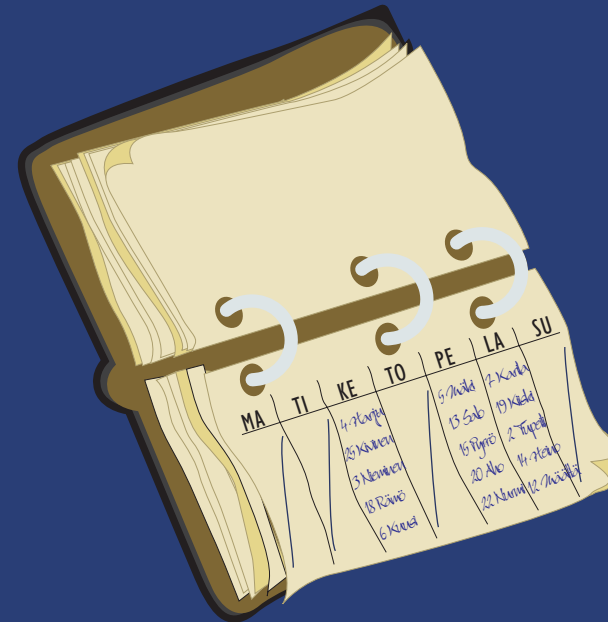
Esimerkkitoimenpiteitä, joihin ei tekniikan professuuria tarvita.

Kello-, läsnäolo- ja hämäräkytkimet
valaistukseen



Säästövinkkejä lämmitykseen.

Autopaikkalämmityksen
yksilöllinen ohjaus.

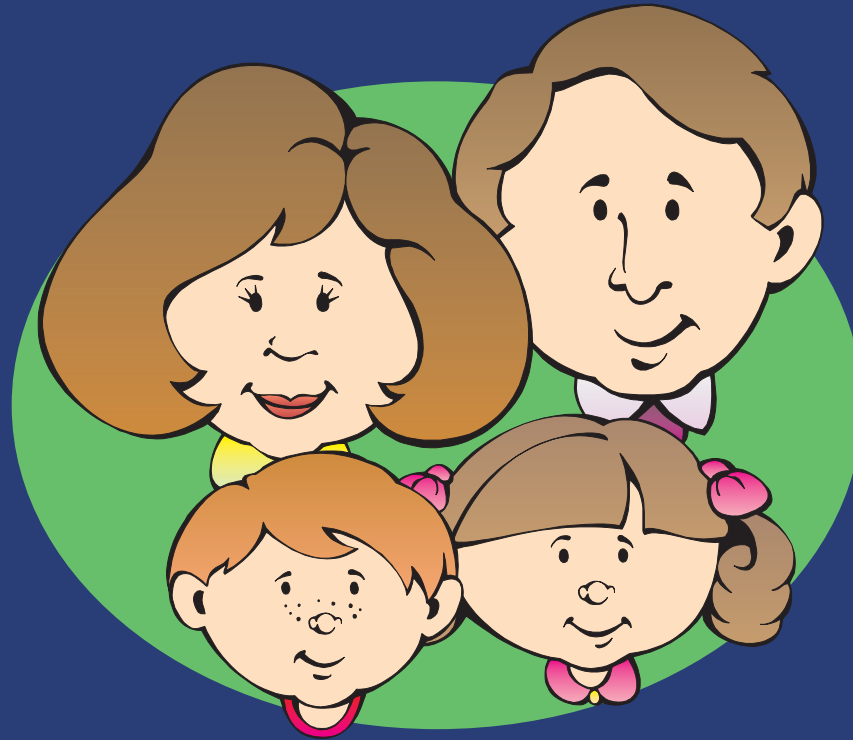


Saunavuorot
peräkkäin
tietyille päiville.

PÄÄSTÖ?

SÄÄTÖ!

SÄÄSTÖ.



**Energiansäästön tärkein
säätönappi on sinun harteillasi.**