



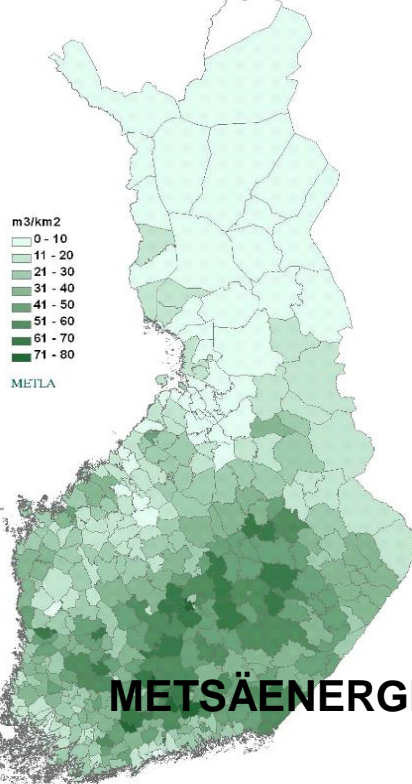
Pohjois-Karjalan metsäkeskuksen katsaus

Bioenergianeuvojien koulutus- ja neuvottelupäivät
3. – 4.11.2009

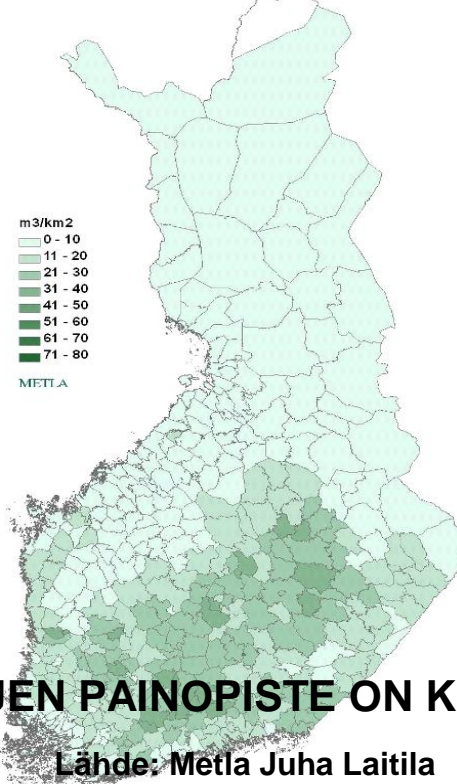
Ari Niiranen 3.11.2009

Metsähakkeen alueellinen saatavuus

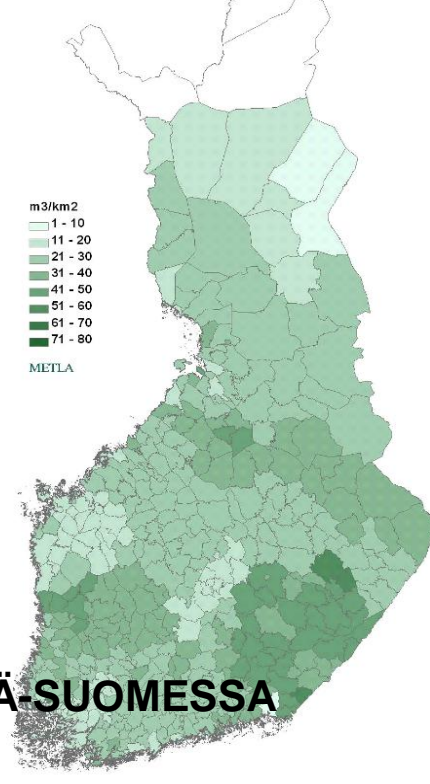
PÄÄTEHAKKUIDEN LATVUSMASSA



PÄÄTEHAKKUIDEN KUUSEN KANNOT



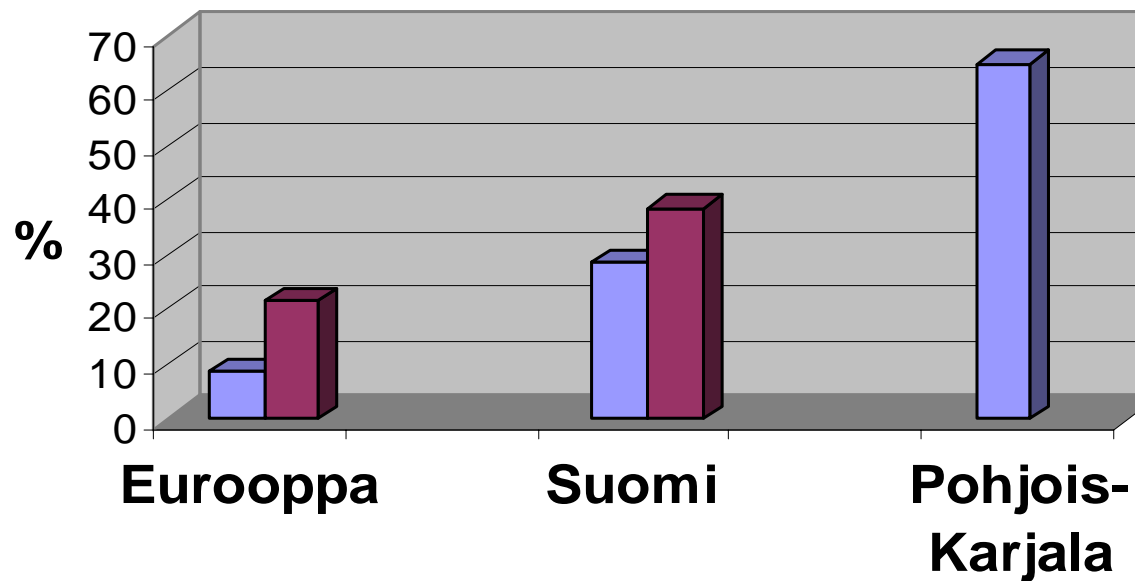
NUORTEN METSIEN ENERGIAPUU



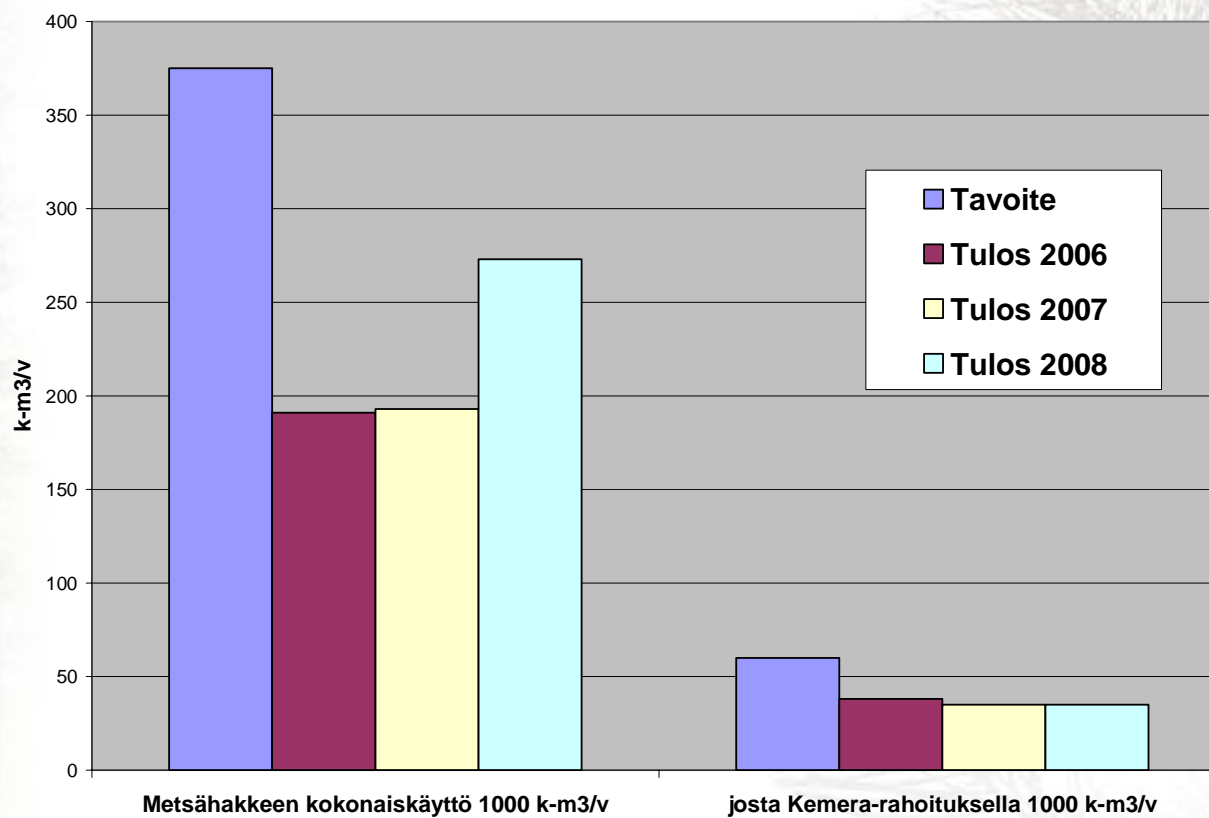
METSÄENERGIAVAROJEN PAINOPISTE ON KESKI- JA ITÄ-SUOMESSA

Lähde: Metla Juha Laitila

Uusiutuvan energian käyttö koko energiantuotannossa vuosina 2005 ja 2020



Metsähakkeen kokonaiskäyttö k-m³/v



Ari Niiranen 3.11.2009

Pohjois-Karjalan metsäkeskus

Toimialueena Pohjois-Karjalan maakunta

- 1,6 milj.ha metsätalousmaata, josta
 - yksityismetsänomistajilla 54 %, 22 000 yksityismetsänomistajaa
 - valtiolla 21 %
 - yhtiöillä 20 %
 - muilla yhteisöillä (kunnat, seurakunnat tms.) 5 %

Johtokunta 7 jäsentä, puheenjohtajana metsätalouslyrittäjä Pauli Laasonen

Johtaja ja viranomaispäällikkö

- johtaja Ari Niiranen
- viranomaispäällikkö Mikko Korhonen

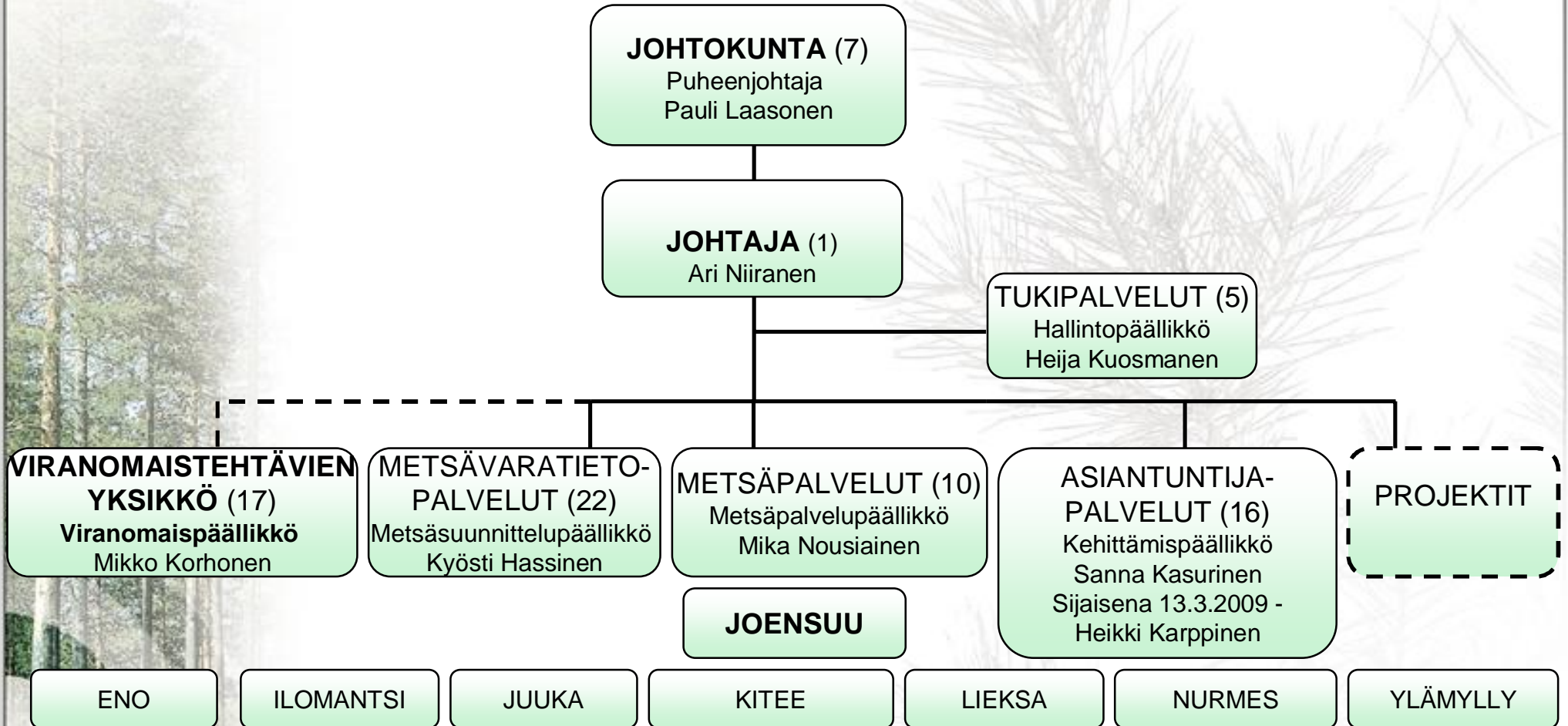
Henkilökunta ja yrittäjät

- 71 toimihenkilöä, joista $\frac{3}{4}$ metsätalousinsinööriä/-teknikoita
- 5 metsätyöntekijää kesäaikana
- noin 40 metsänparannus- ja maanrakennusyrittäjää

Liikevaihto 6,0 milj. euroa (v. 2008), valtionapu 46 %

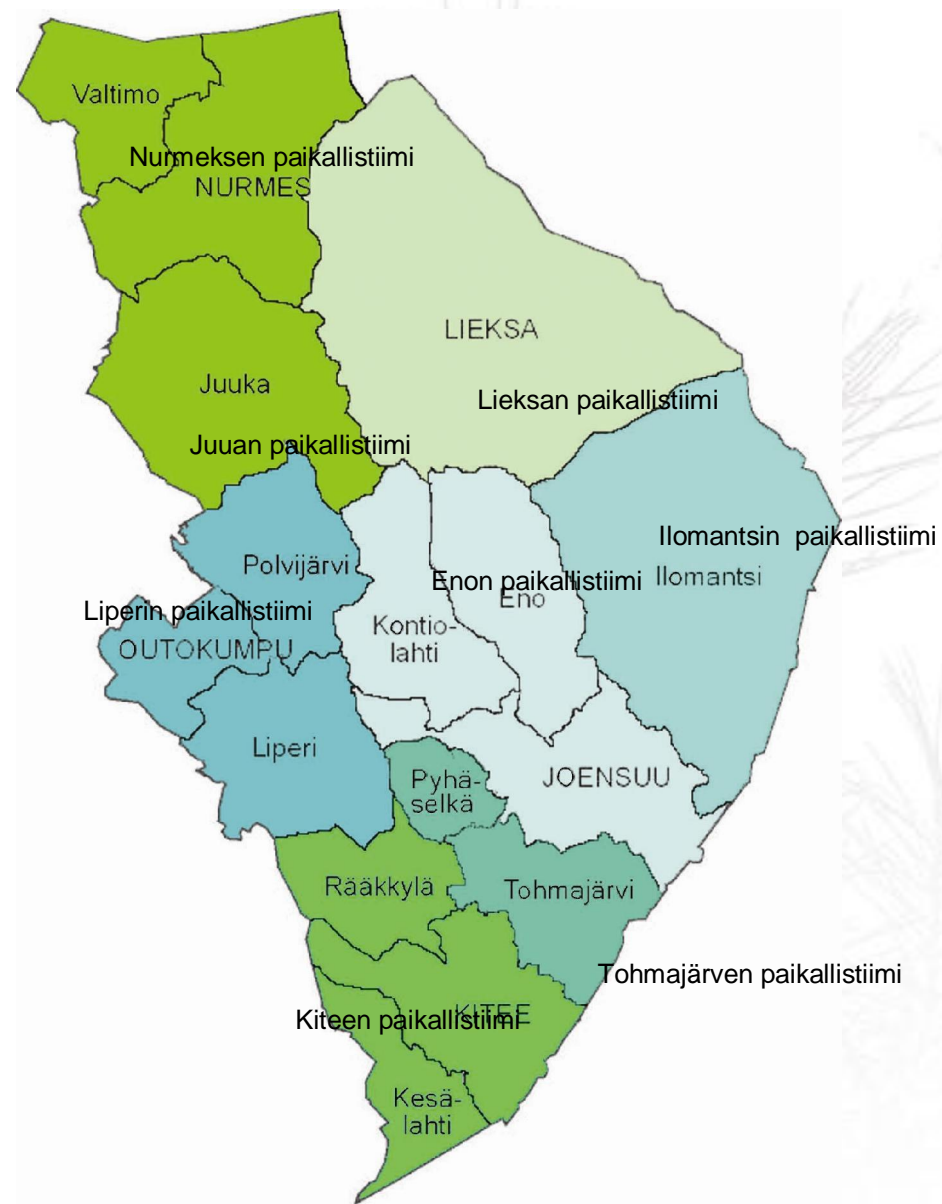
Ari Niiranen 3.11.2009

Pohjois-Karjalan metsäkeskuksen organisaatio



Ari Niiranen 3.11.2009

Pohjois-Karjalan metsäkeskuksen toimialue



Ari Niiranen 3.11.2009

Bioenergianeuvonnan vaiheita

1993 – 1995	SYTYTTÄÄKÖ-projekti (kansallinen rahoitus)
1995 – 1997	METKA - Metsätila kannattavaksi laatutuottajaksi -hanke
1998 – 1999	METKA 2 -hanke
1998 – 1999	Puun energiakäyttöä edistävä hankevalmistelu 6-alueella –hanke
1998 – 1998	Pohjois-Karjalan bioenergiastrategia
2000 – 2003	Puuenergianeuvonnan kehittämishanke ROIHU (MottiNetti)
2004 – 2006	Puuenergiamarkkinoiden kehittämishanke ROIHU 2 (Metsään Palstat)
2008 – 2009	BIOMAS bioenergiaa maaseudulle -tiedonvälityshanke
2010 – 2013	<i>BIOMAS bioenergiaa maaseudulle 2 -tiedonvälityshanke</i>

BIOMAS bioenergiaa maaseudulle -hanke

- kohderyhmänä Pohjois-Karjalan maaseudun yritykset ja suuri yleisö
- maatilojen lämmitysratkaisut
- lämpöyrittäjyyden edistäminen
- uusien biolämmityskiinteistöjen paikannus ja esiintuonti (esim. rivitalokohteet, mikrolämpöverkot)
- peltoenergian mahdollisuudet
- sähkön tuotanto pienkokoluokassa (syöttötariffit?)
- biokaasu

Toimintaperiaate:

- tiedon välittäminen uusista tuotanto-, markkinointi-, palvelumenetelmistä ja muista liiketoimintaa parantavista menetelmistä
- kohdekartoitukset, tiedotus, internetpalvelu, kampanjointi, retkeilyt ja yhteistyö (yrittäjät, Pro Agria, yliopisto, Metla, ammattikorkeakoulu, metsäorganisaatiot, muut hankkeet jne.)

Tulevaisuuden haasteita ja suunnitelmia

- metsäteollisuuden tuotantolaitosten säilyminen
- suuren kokoluokan lämpölaitokset ja biojalostamot
- biokaasu
- syöttötariffit

- tutkimus- ja kehittämistoiminta - neuvonta - käytännön toiminta
- metsäkeskuksen tulevat tehtävät, organisaatoratkaisut ja rooli
- edistämistoiminnan järjestäminen ja valtiontukien käyttö
- EU-ohjelmakausi 2013 alkaen
- bioenergianeuvonnan vakinaistaminen

- Metsäbioenergian tutkimus- ja innovaatiokeskus (Itä-Suomen yliopisto)