

materiaalitehokkuus koulut energiansäästö
kuluttajat teollisuus kuljetus hiilidioksidi
hake liikenne kiinteistöt julkinen sektori
uusiokäyttö uusiutuva energia ympäristö ilmastonmuutos
energiatehokkuus kunta-ala
palveluala vesivoima tuulivoima yhteistyö
aurinkoenergia

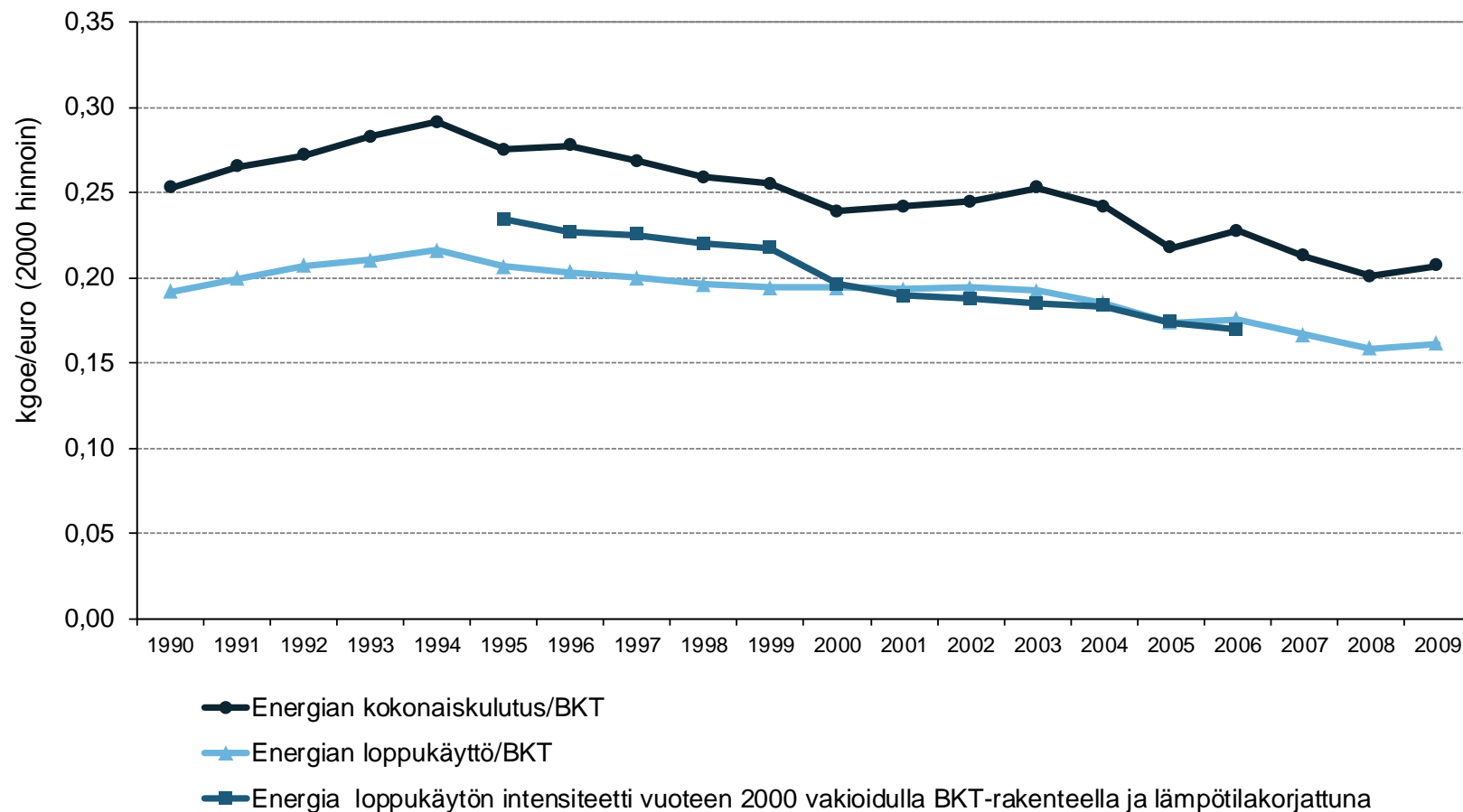
Katsaus energian ominaiskulutukseen ja niitä selittäviin tekijöihin

Päivitys 2009

2.9.2011 Motiva Oy

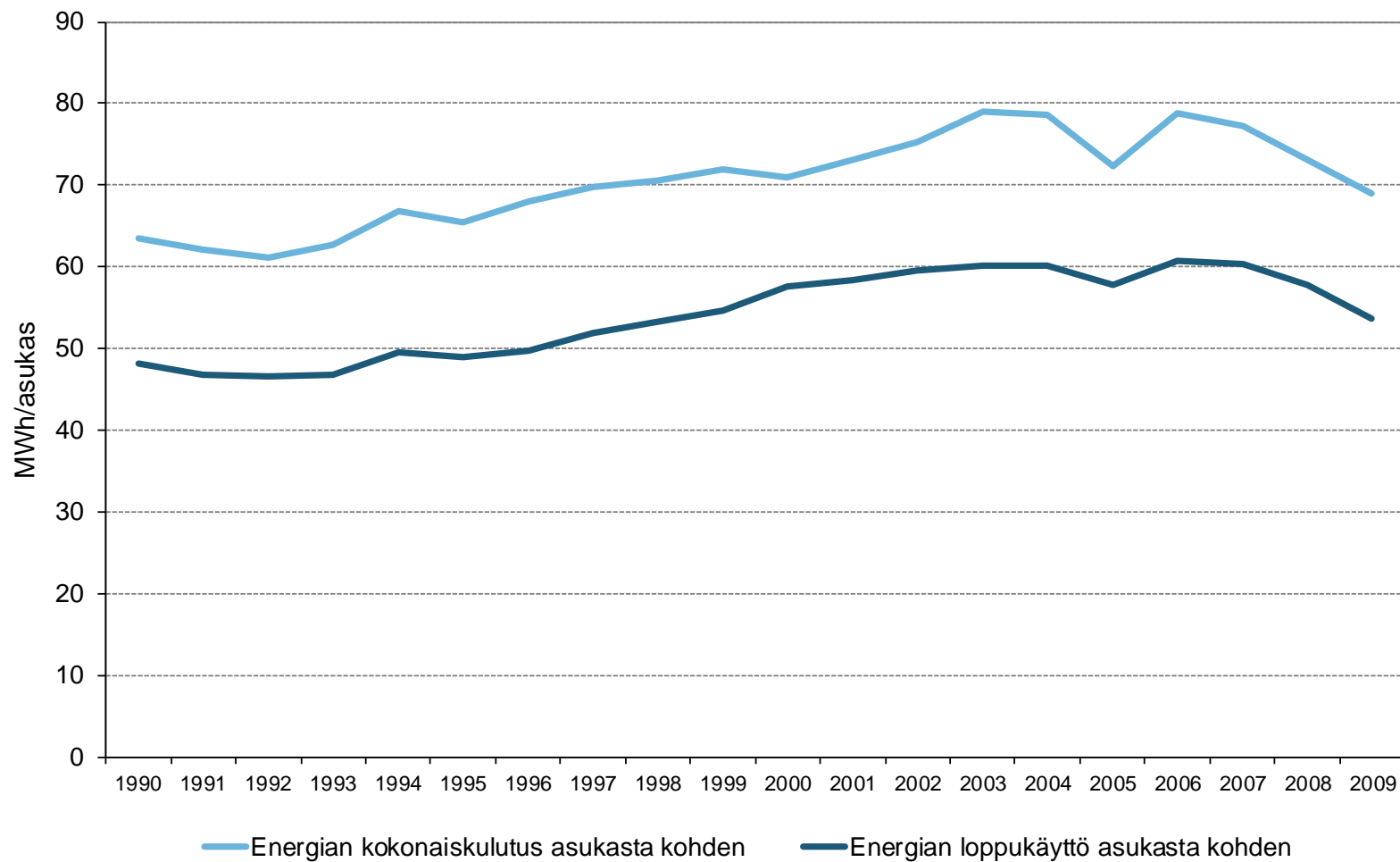
lämpöpumppu bioenergia energiakatselmus rakentaminen

Energian kokonaiskulutuksen intensiteetti



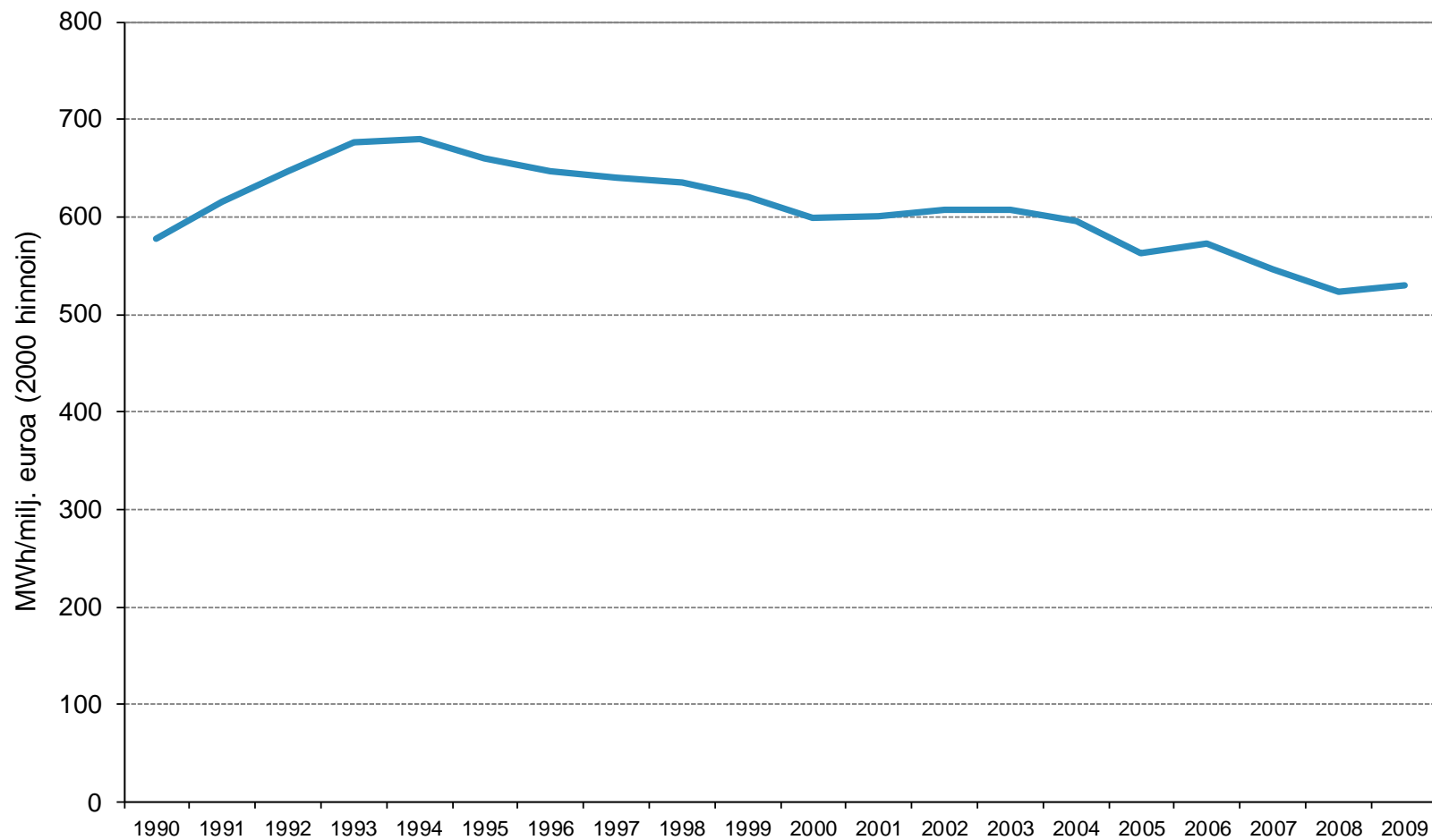
Lähde: Tilastokeskus ja Odyssee-tietokanta

Energiankulutus asukasta kohden



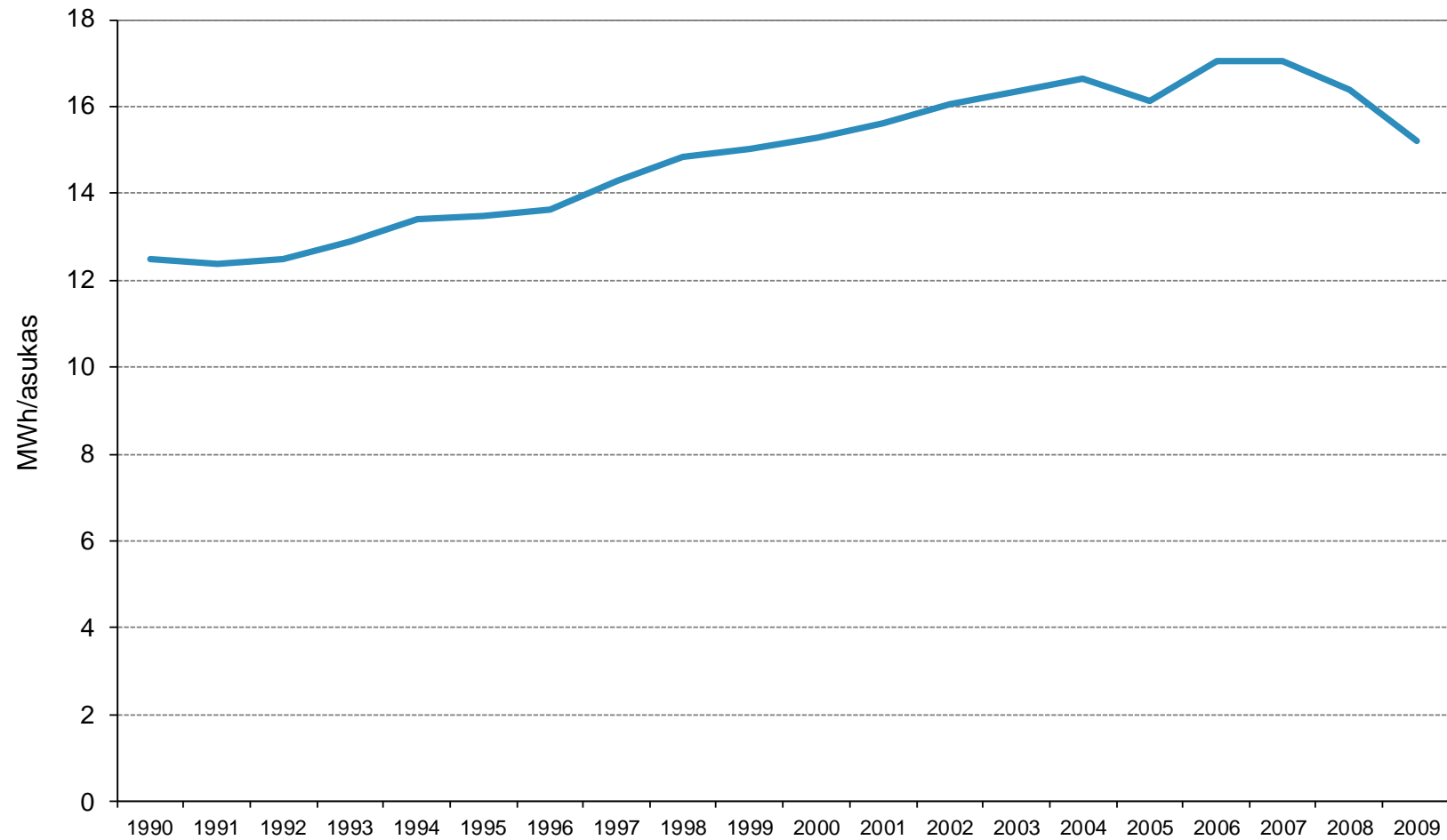
Lähde: Tilastokeskus

Sähkönkulutusintensiteetti



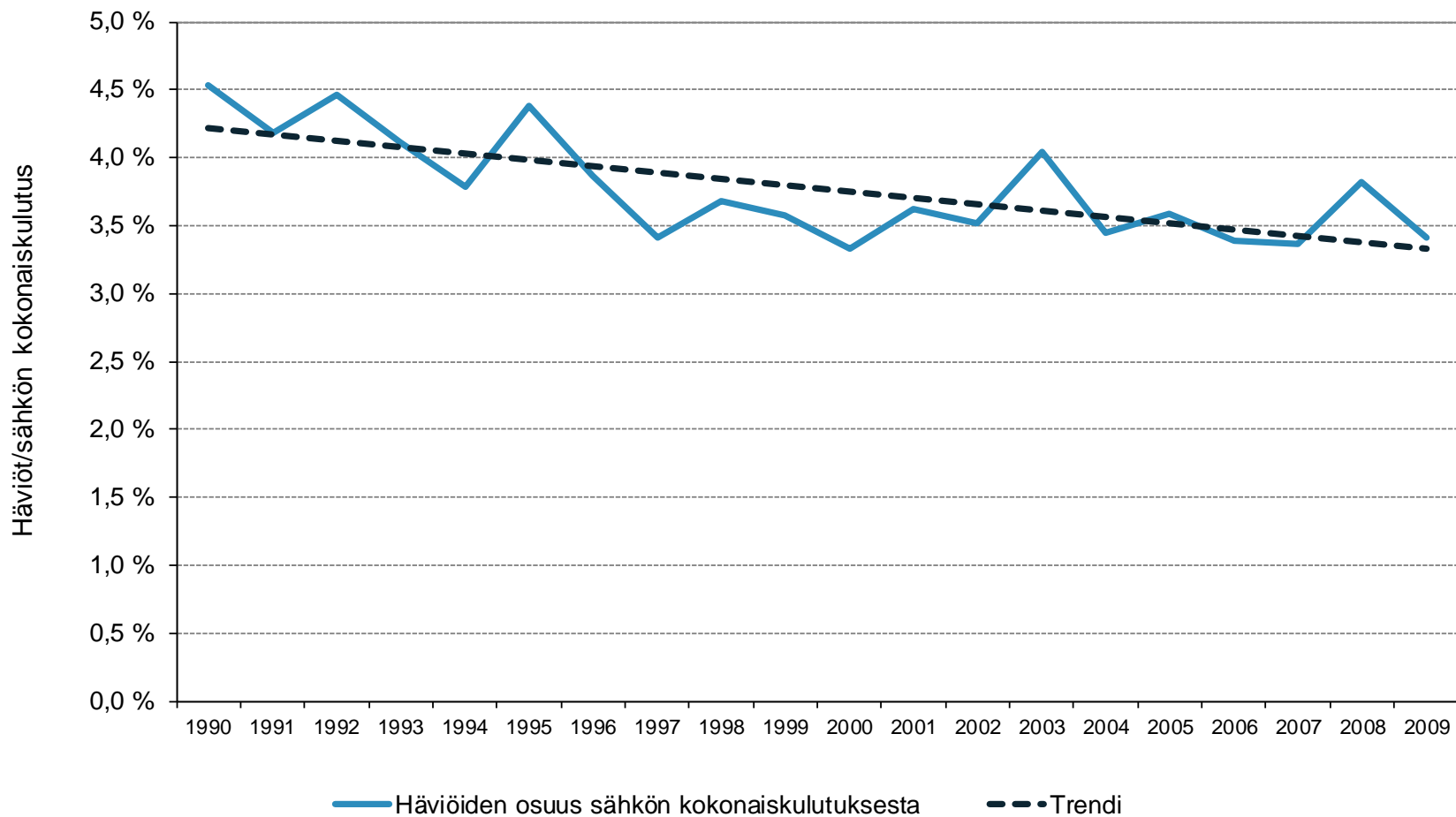
Lähde: Tilastokeskus

Sähkönkulutus asukasta kohden



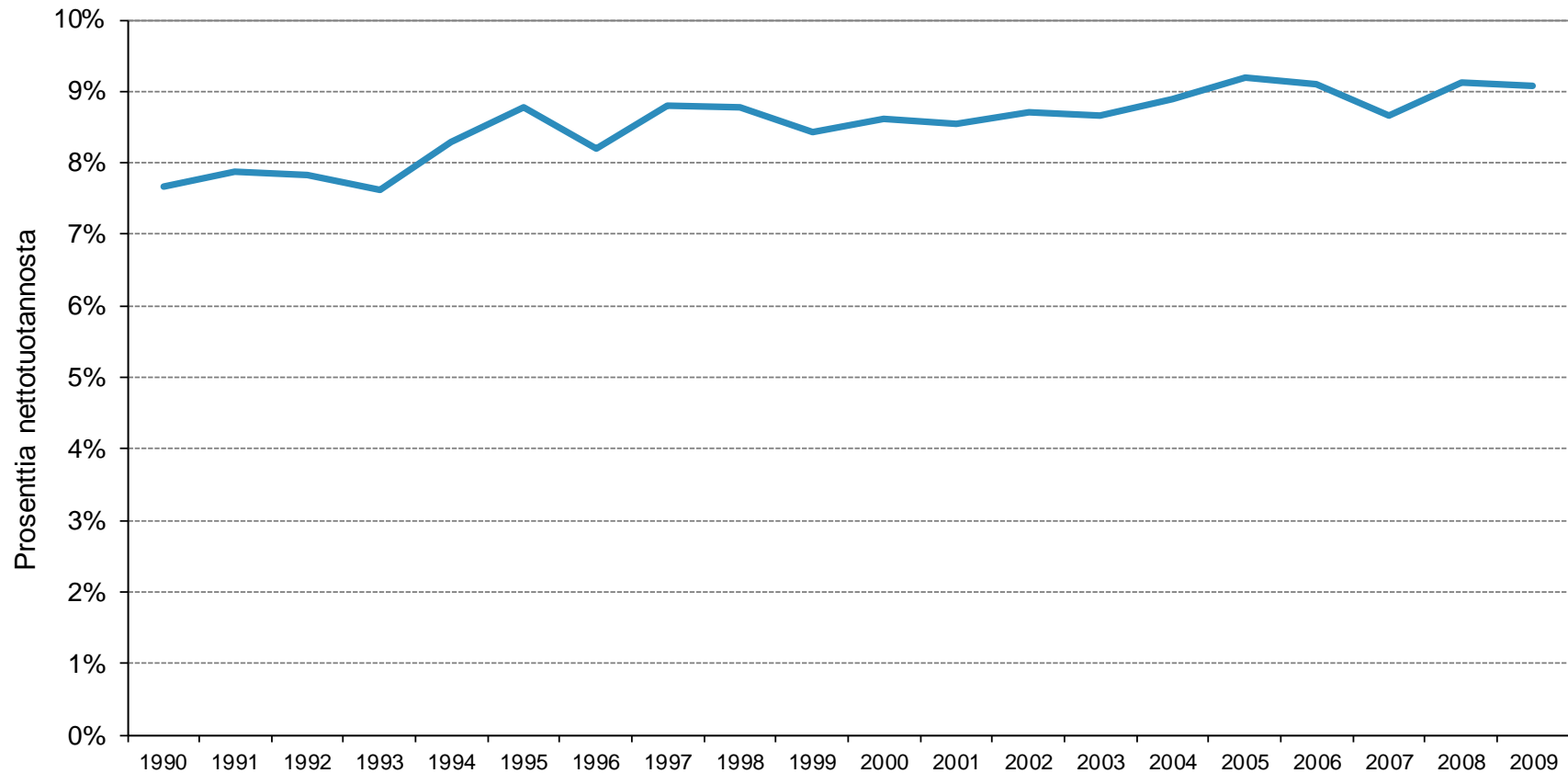
Lähde: Tilastokeskus

Sähkönsiirron ja jakelun häviöt



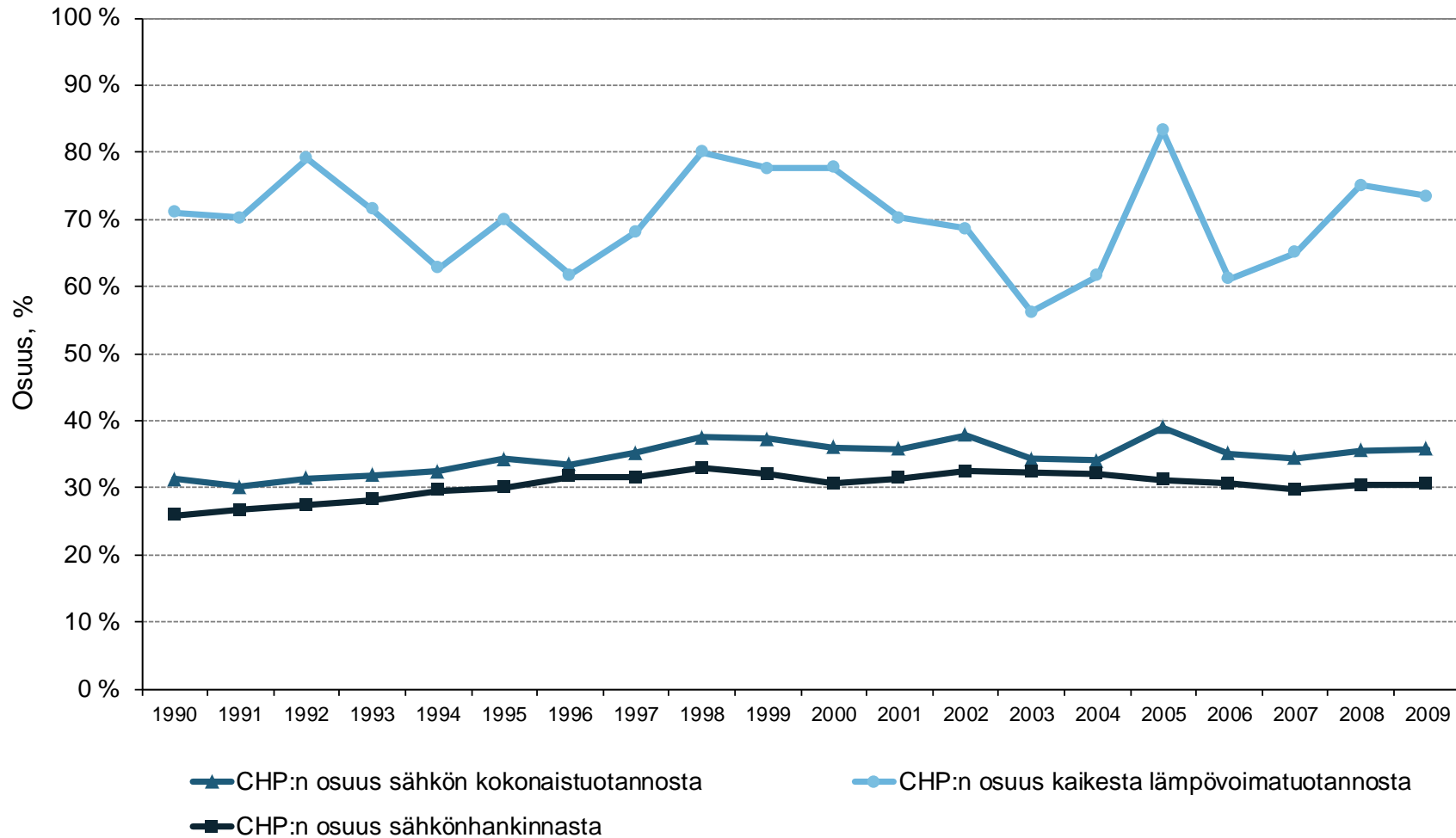
Lähde: Tilastokeskus

Kaukolämmön verkko- ja mittaushäviöt



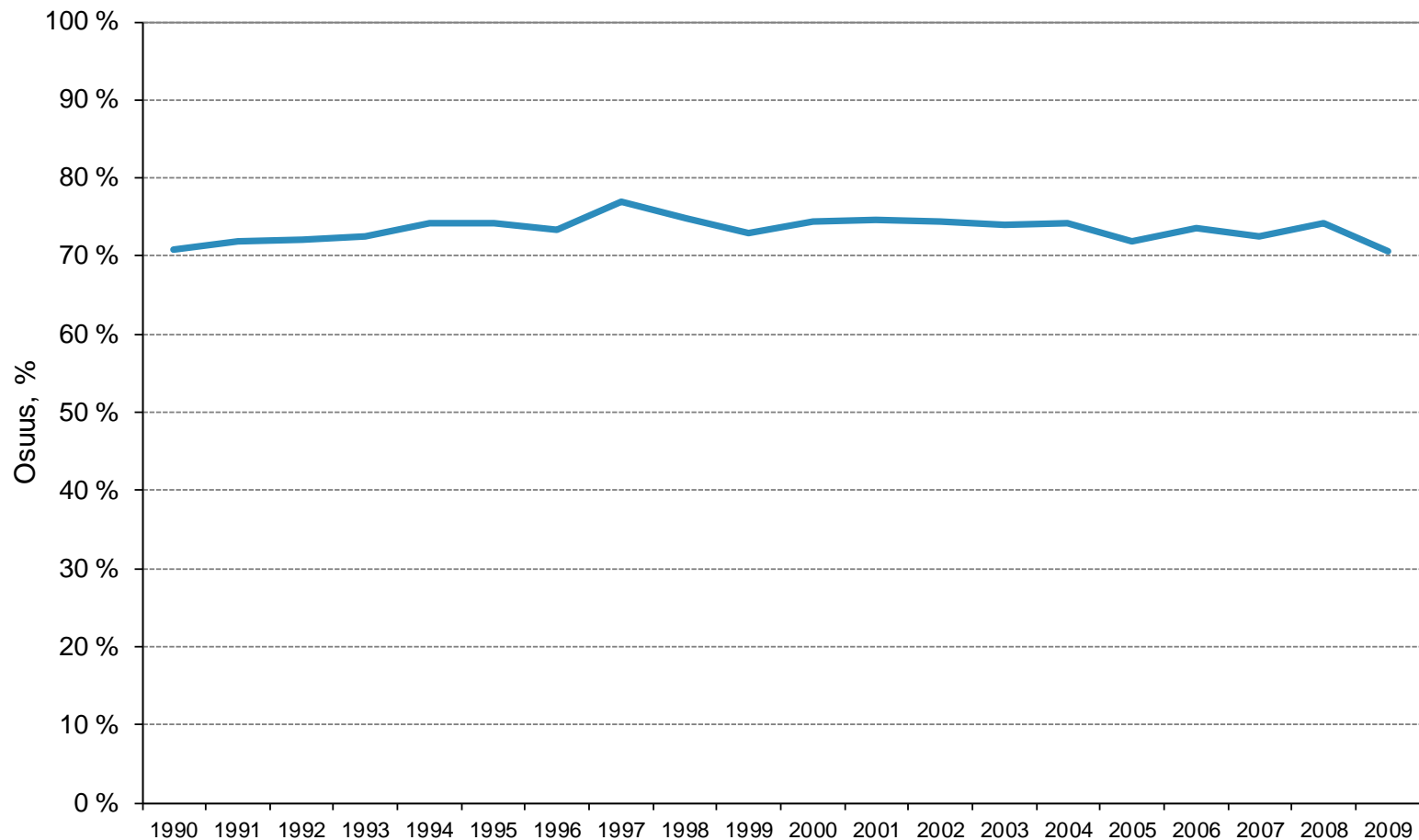
Lähde: Tilastokeskus

Yhdistetyn sähkön- ja lämmöntuotannon osuus sähkön hankinnasta, sähkön kokonaistuotannosta ja lämpövoimantuotannosta



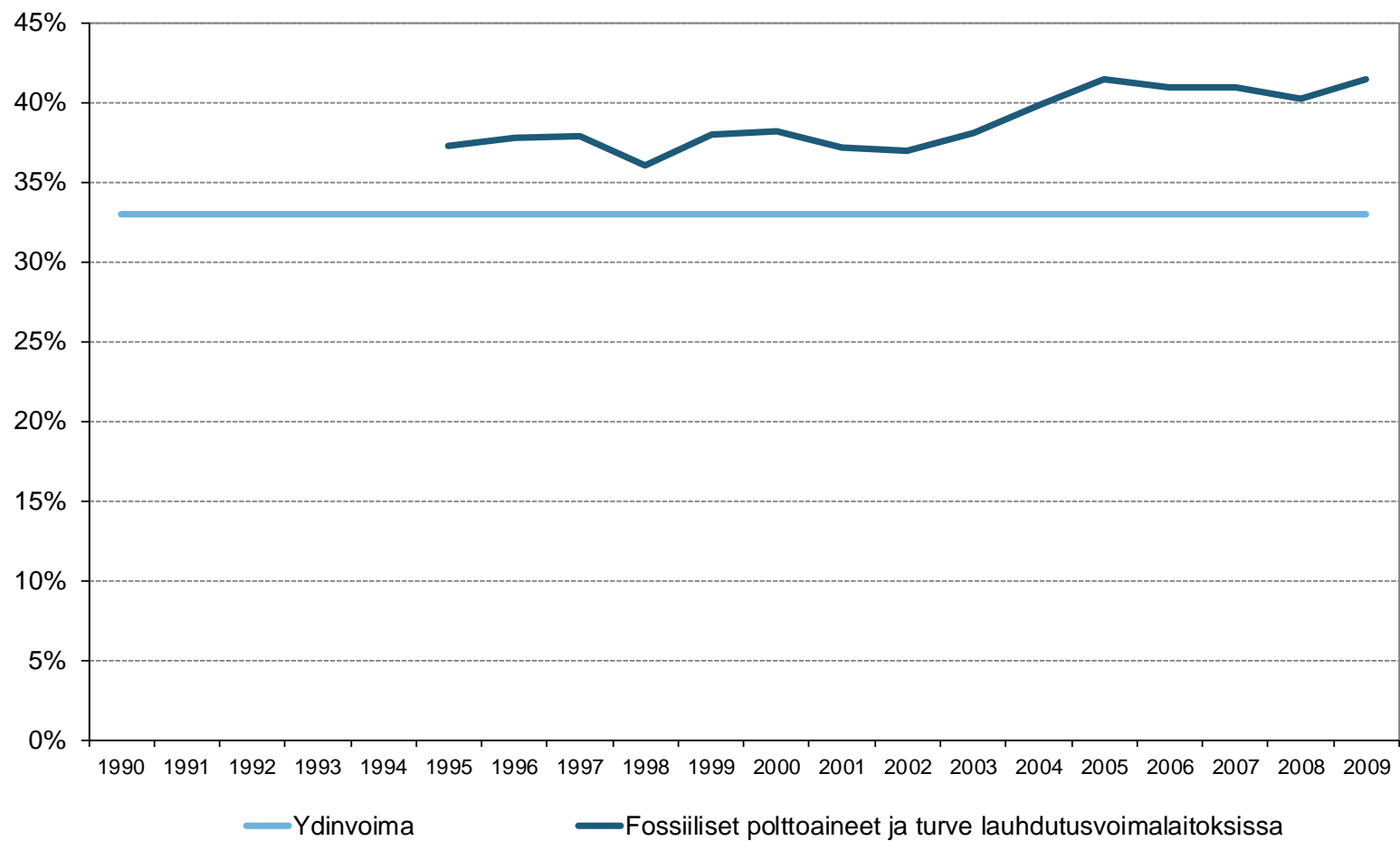
Lähde: Tilastokeskus

Yhdistetyn sähkön- ja lämmöntuotannon osuus kaukolämmöntuotannosta



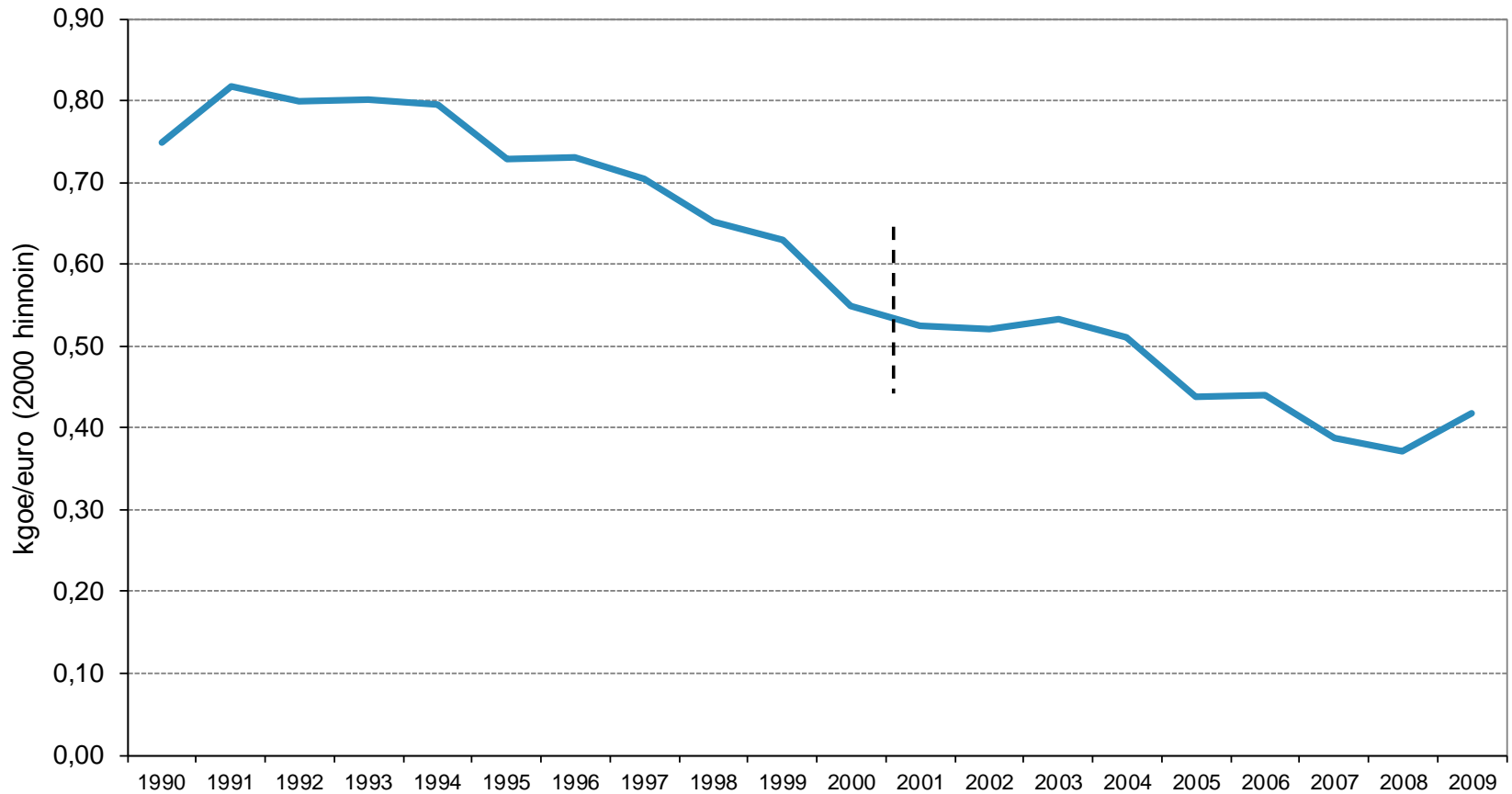
Lähde: Tilastokeskus

Sähköntuotannon polttoainehyötysuhteita



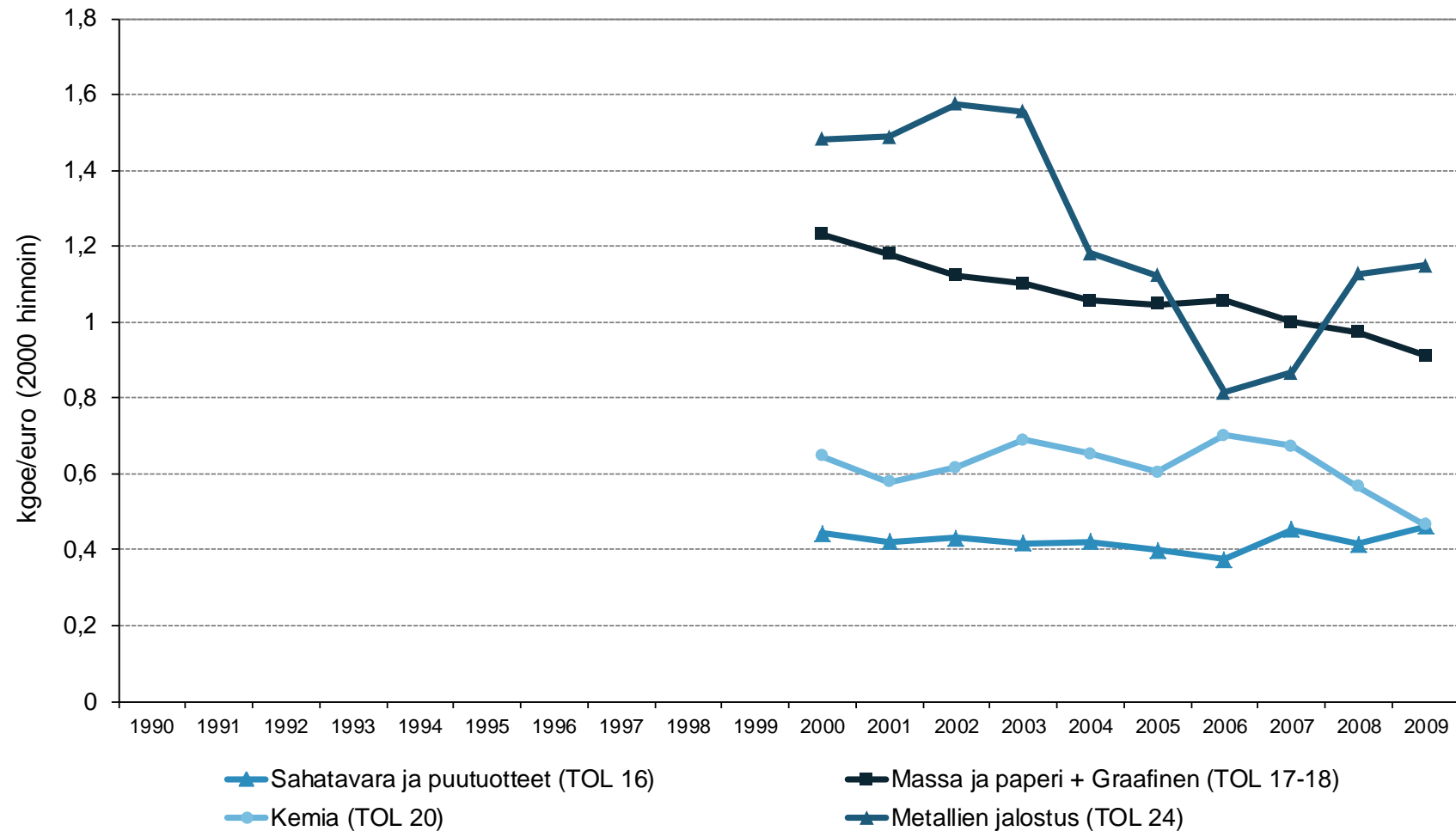
Lähde: Tilastokeskus

Teollisuuden energian loppukäyttö suhteessa arvonlisäykseen



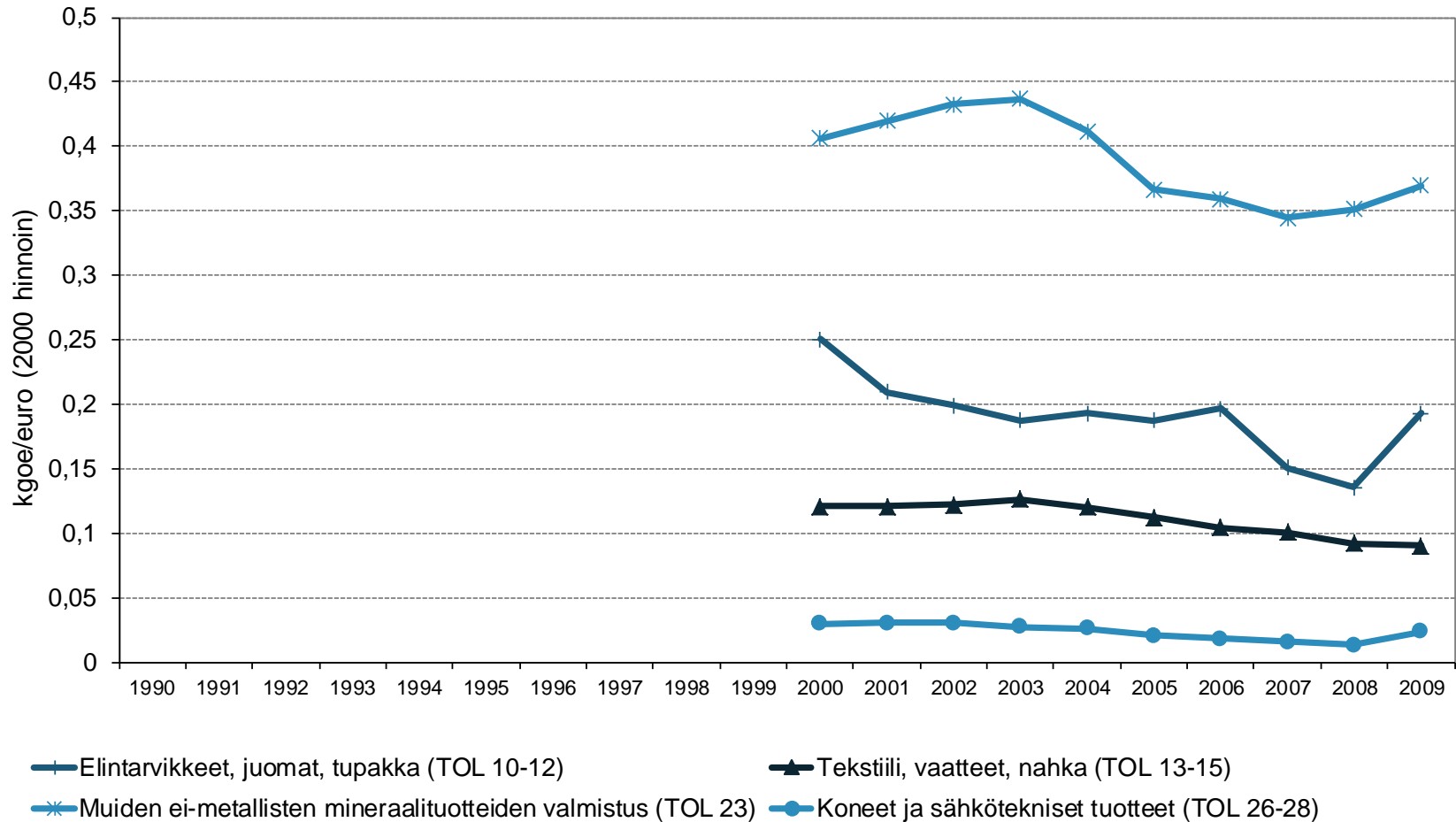
Lähde: Tilastokeskus. Huom! Muutos aikasarjassa v. 2000.

Teollisuuden energian loppukäyttö suhteessa arvonlisäykseen metalli-, kemian- ja puunjalostus-teollisuudessa



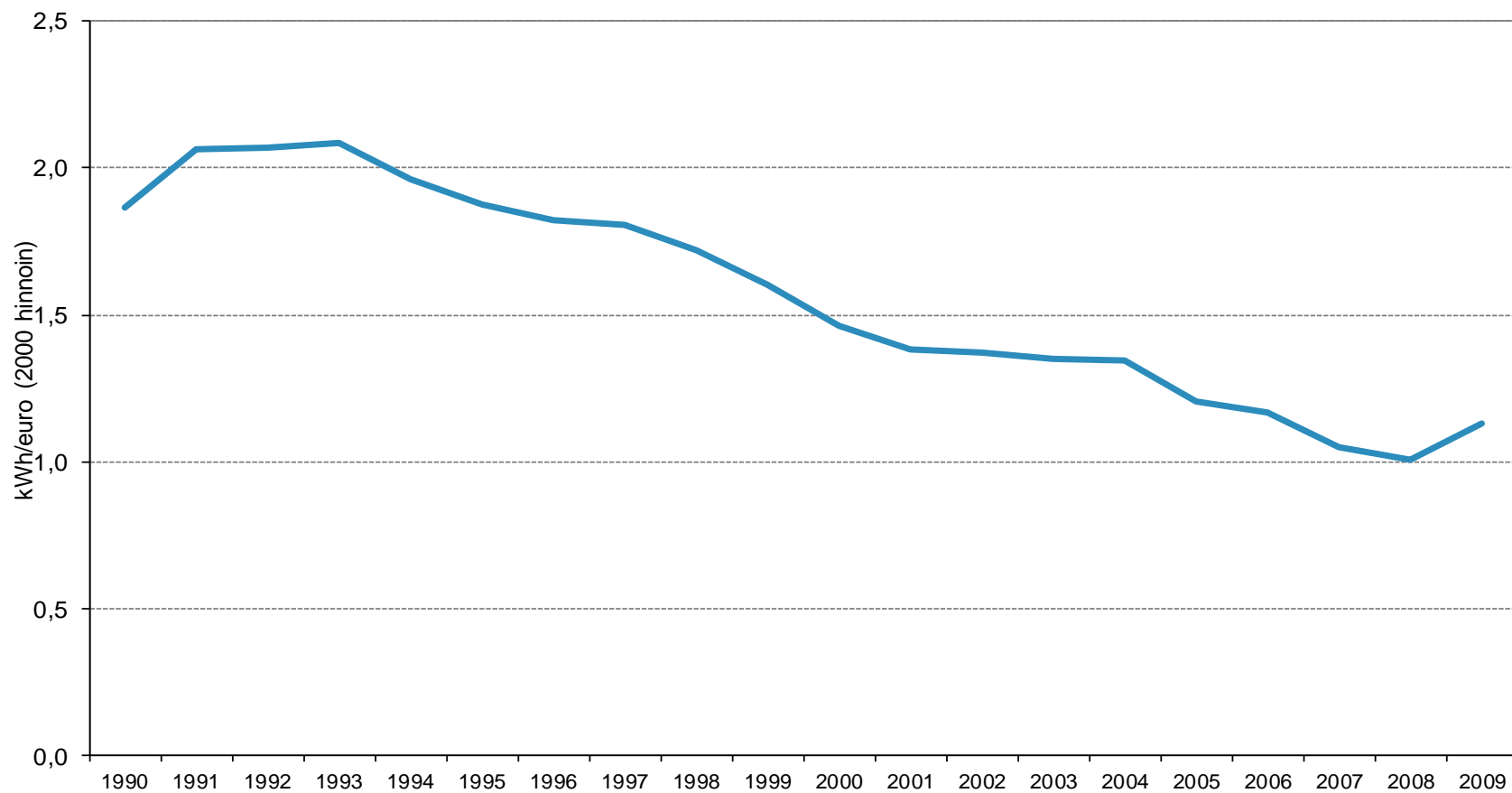
Lähde: Odyssee-tietokanta. Huom! Tiedot TOL 2002-luokittelun mukaisesti.

Teollisuuden energian loppukäyttö suhteessa arvonlisäykseen eräillä sektoreilla



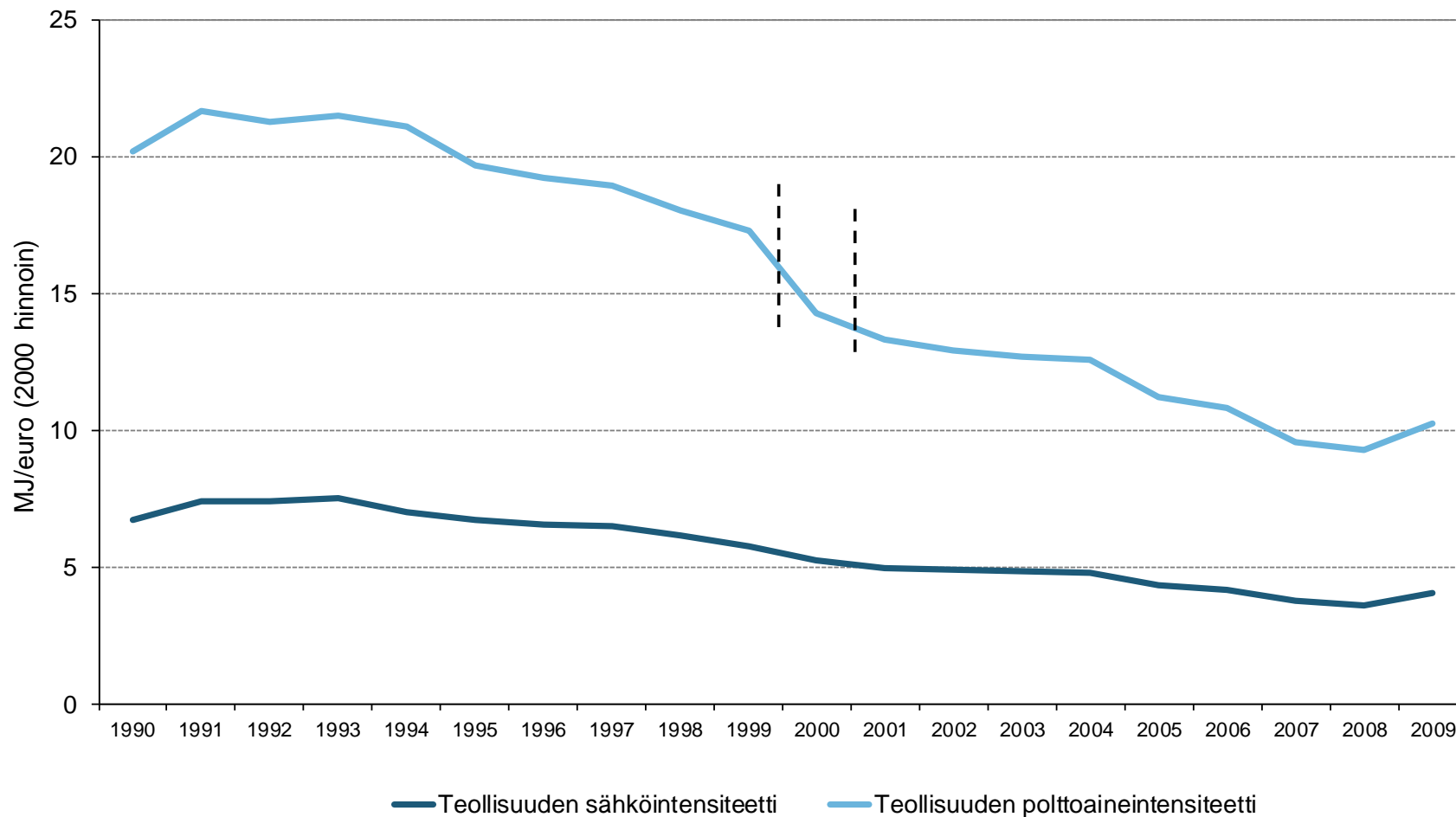
Lähde: Odyssee-tietokanta. Huom! Tiedot TOL 2002-luokittelun mukaisesti.

Teollisuuden sähkönkulutus suhteessa arvonlisäykseen



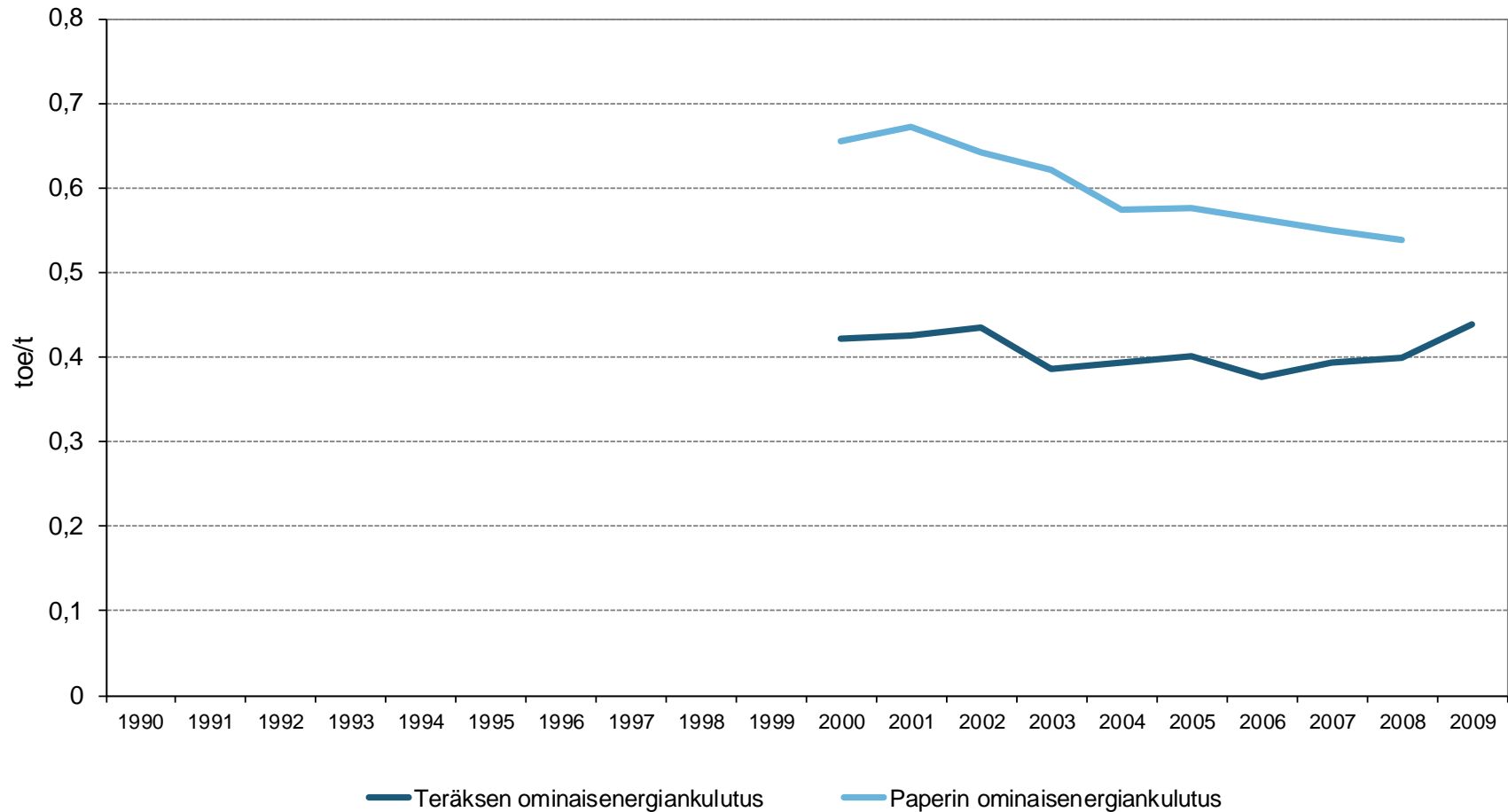
Lähde: Tilastokeskus

Teollisuuden polttoaineiden- ja sähkönkulutus suhteessa arvonlisäykseen



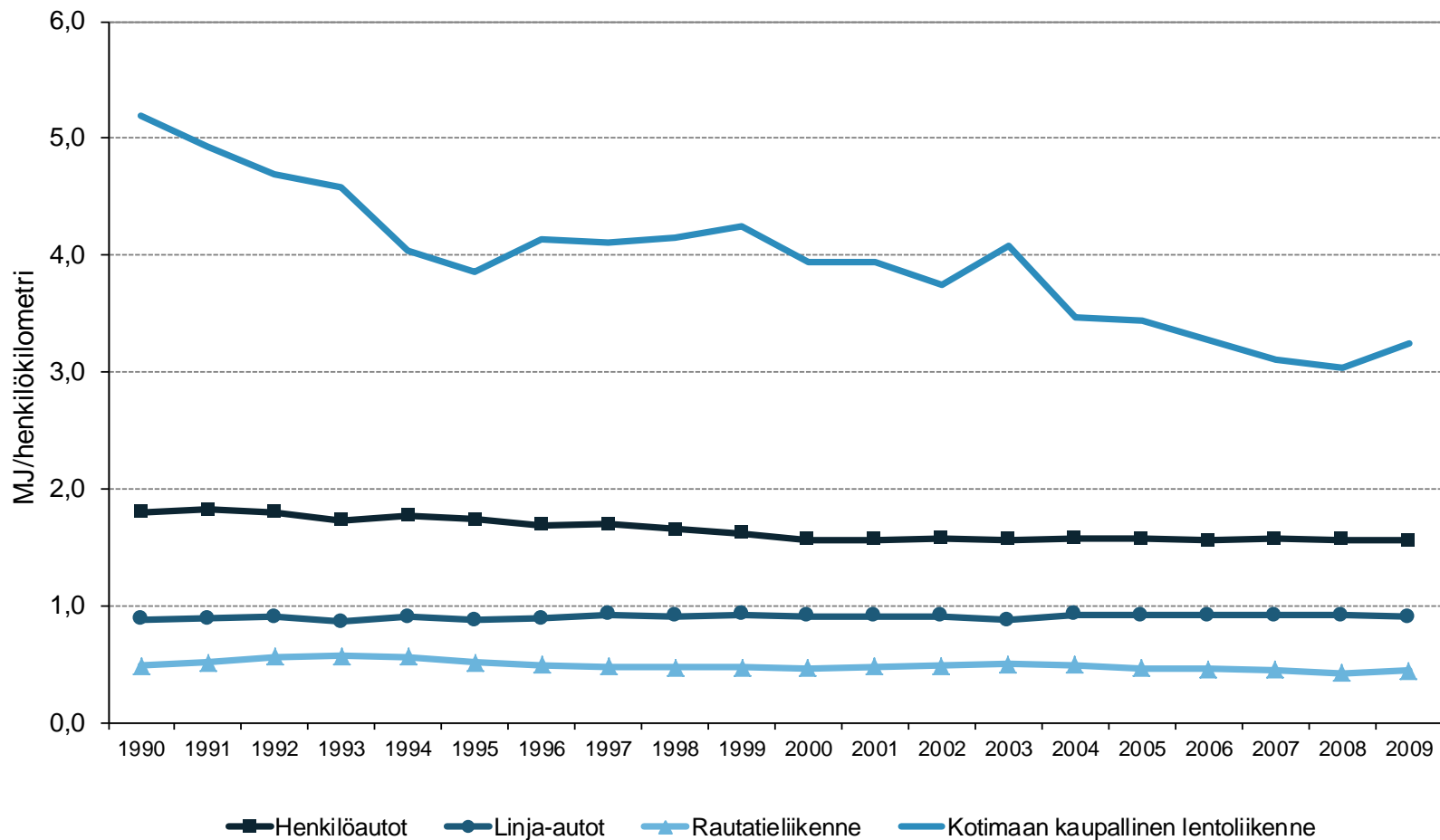
Lähde: Tilastokeskus. Huom! Aikarajakatkoja.

Teräksen- ja paperintuotannon energian loppukäytön ominaiskulutus



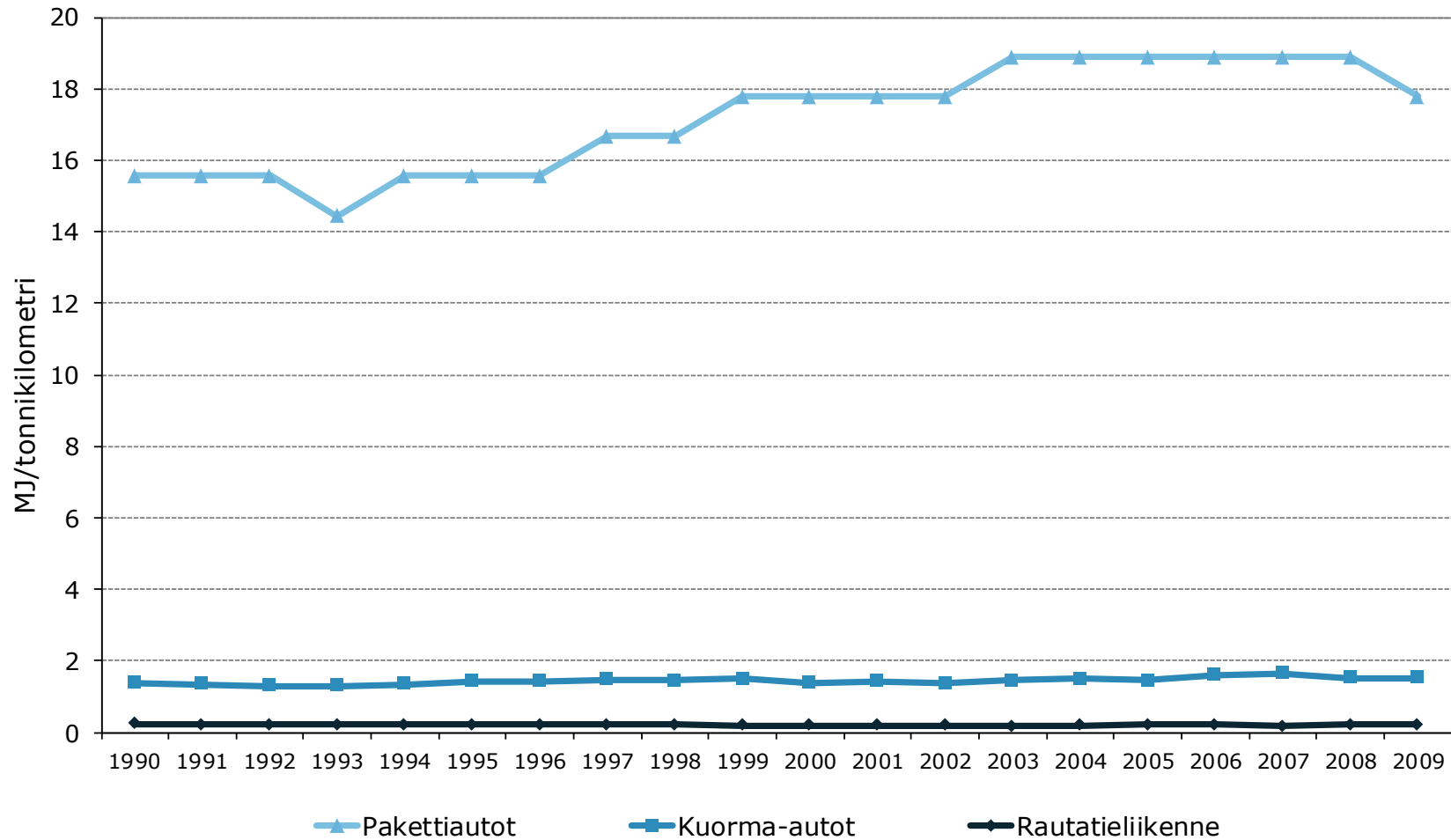
Lähde: Odyssee-tietokanta

Henkilöliikenteen ominaiskulutus



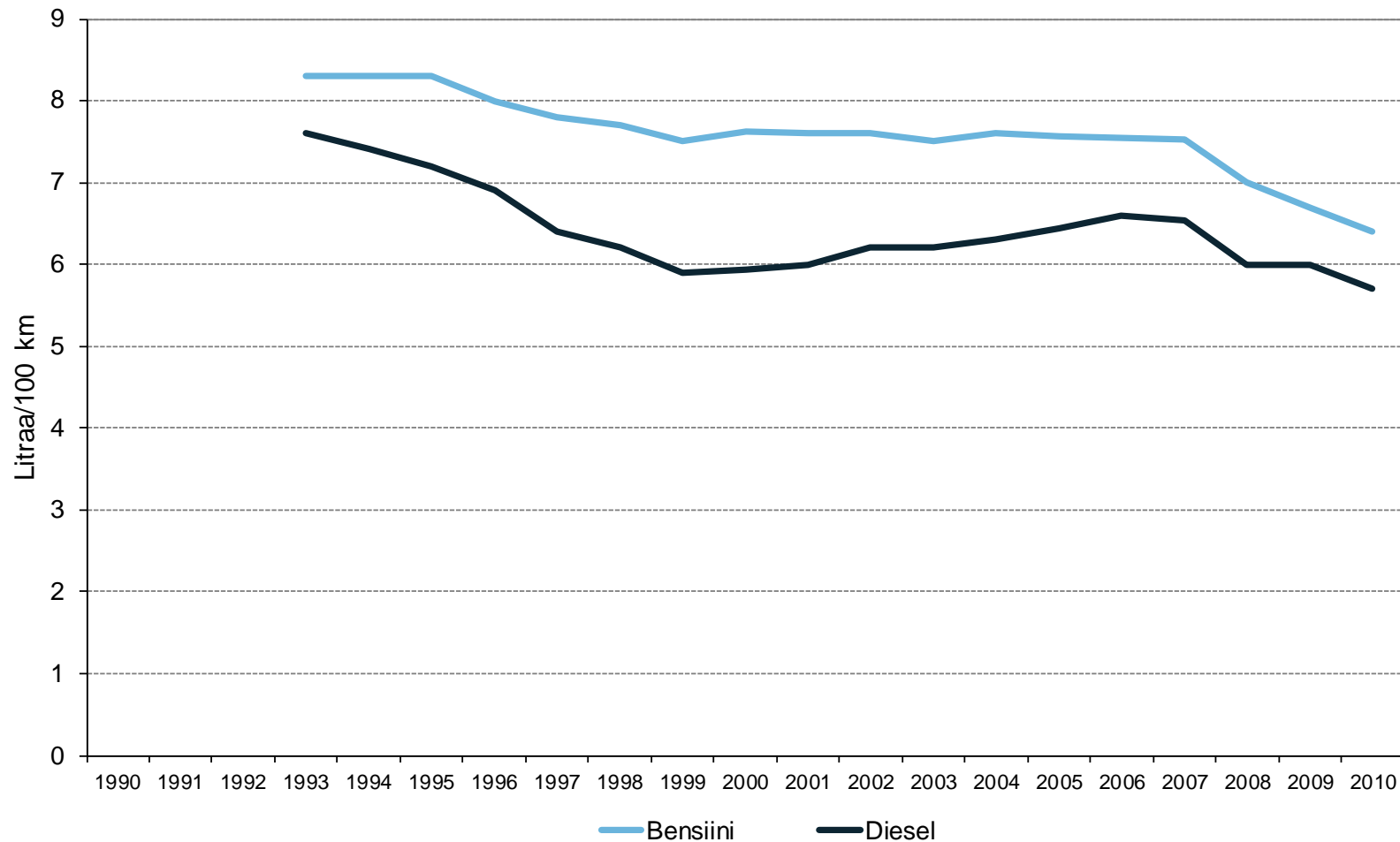
Lähde: VTT, LIPASTO-laskentajärjestelmä, Tilastokeskus ja Finavia

Tavaraliikenteen ominaiskulutus



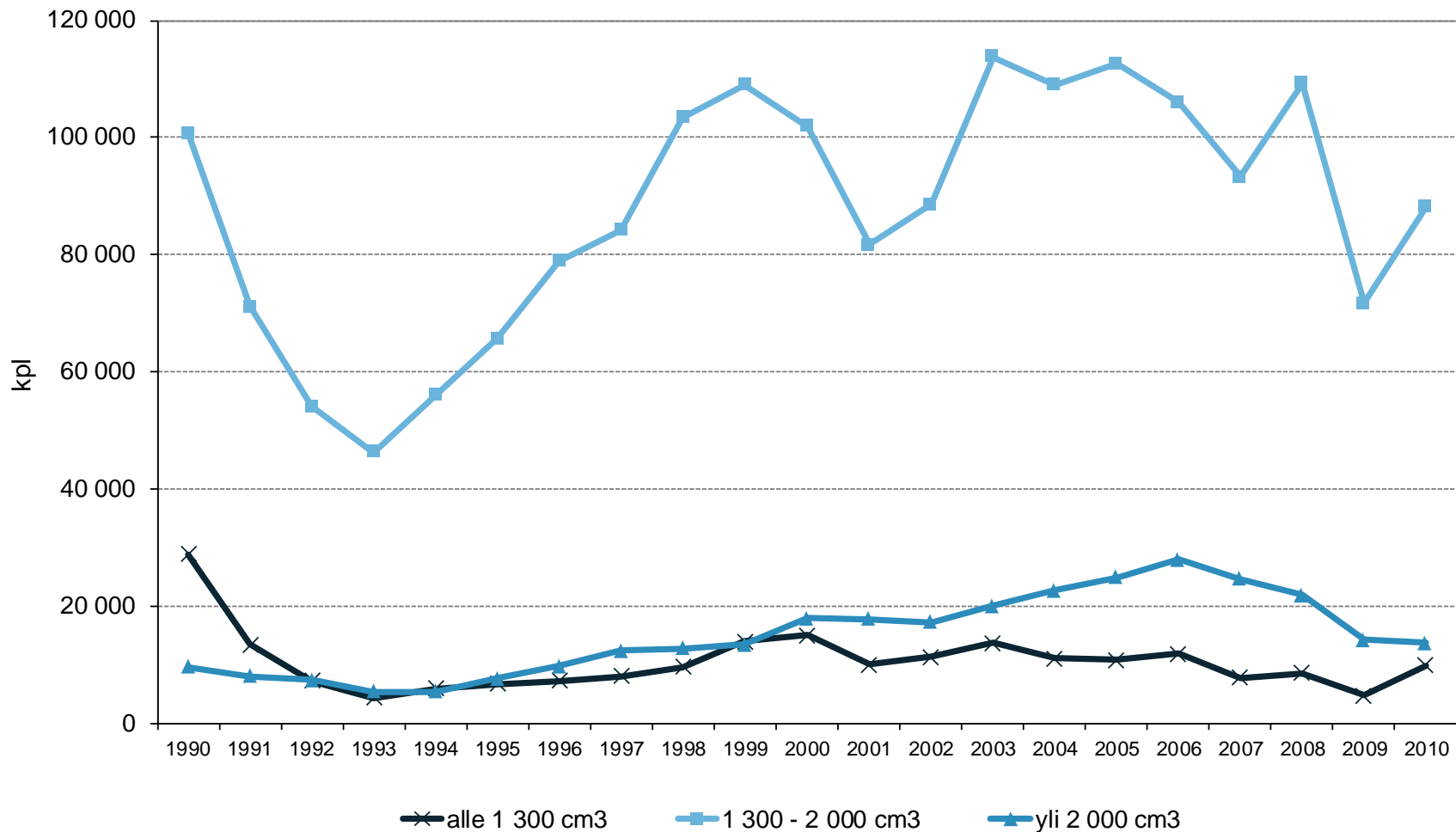
Lähde: VTT, LIPASTO-laskentajärjestelmä ja Tilastokeskus

Ensirekisteröityjen henkilöautojen polttoaineen keskikulutus



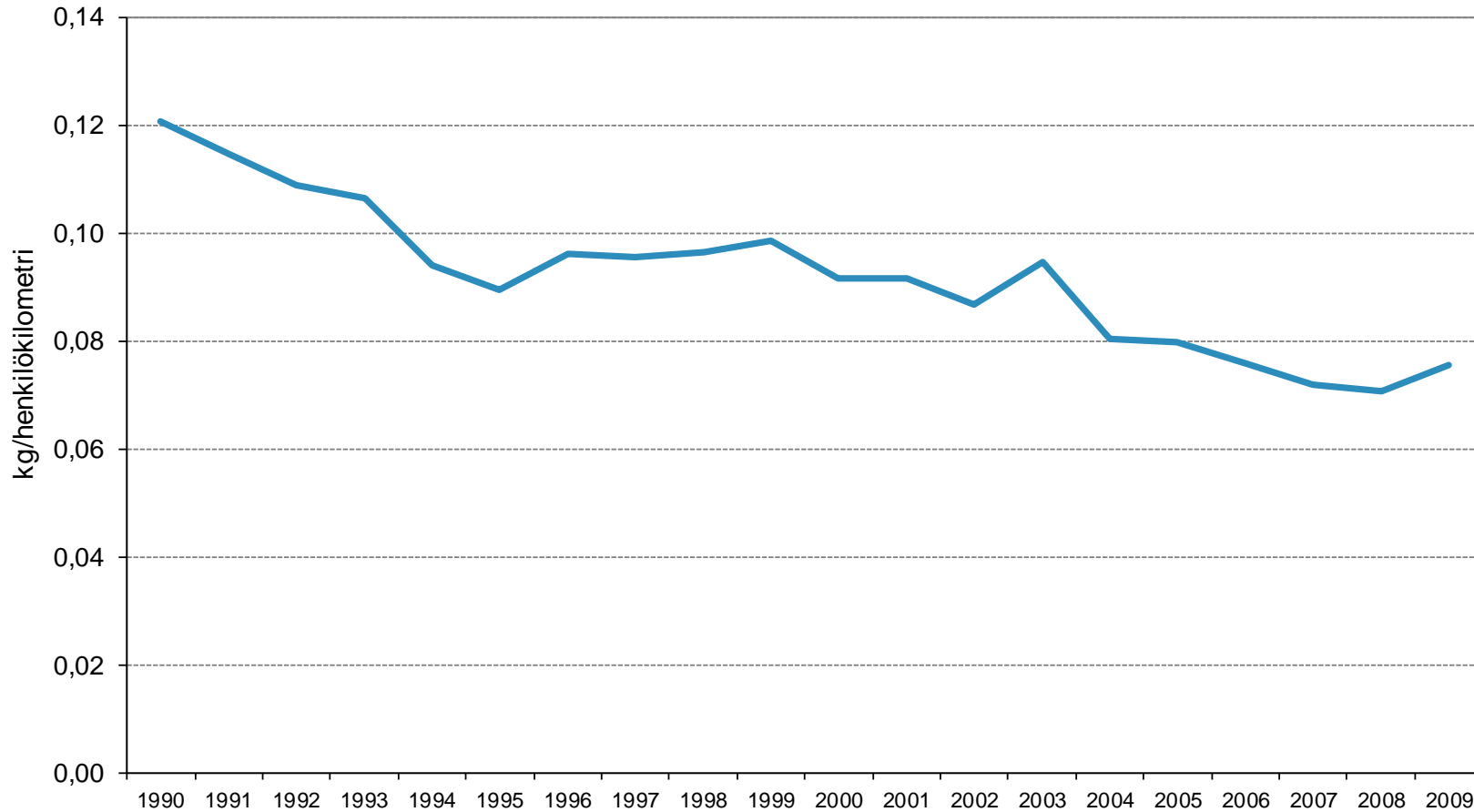
Lähde: Vuoteen 1999 asti AKE ja Tampereen yliopisto. Vuodesta 2000 AKE/Trafi

Bensiini- ja dieselkäyttöisten henkilöautojen ensirekisteröinnit moottoritulavuuden mukaan



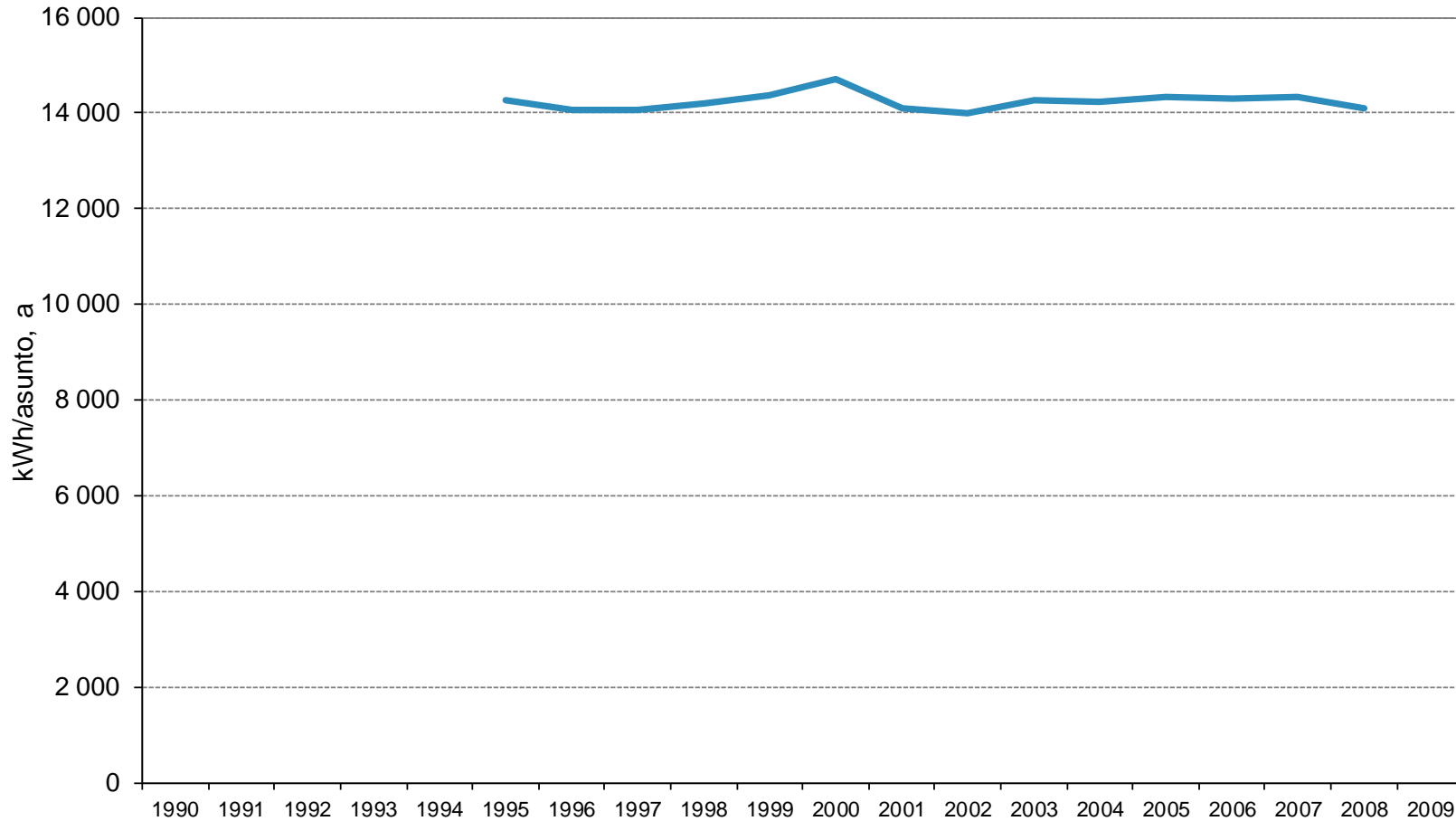
Lähde: Vuoteen 1999 asti Autoalan tiedotuskeskus. Vuodesta 2000 AKE/Trafi.

Kotimaan kaupallisen lentoliikenteen polttoaineen ominaiskulutus



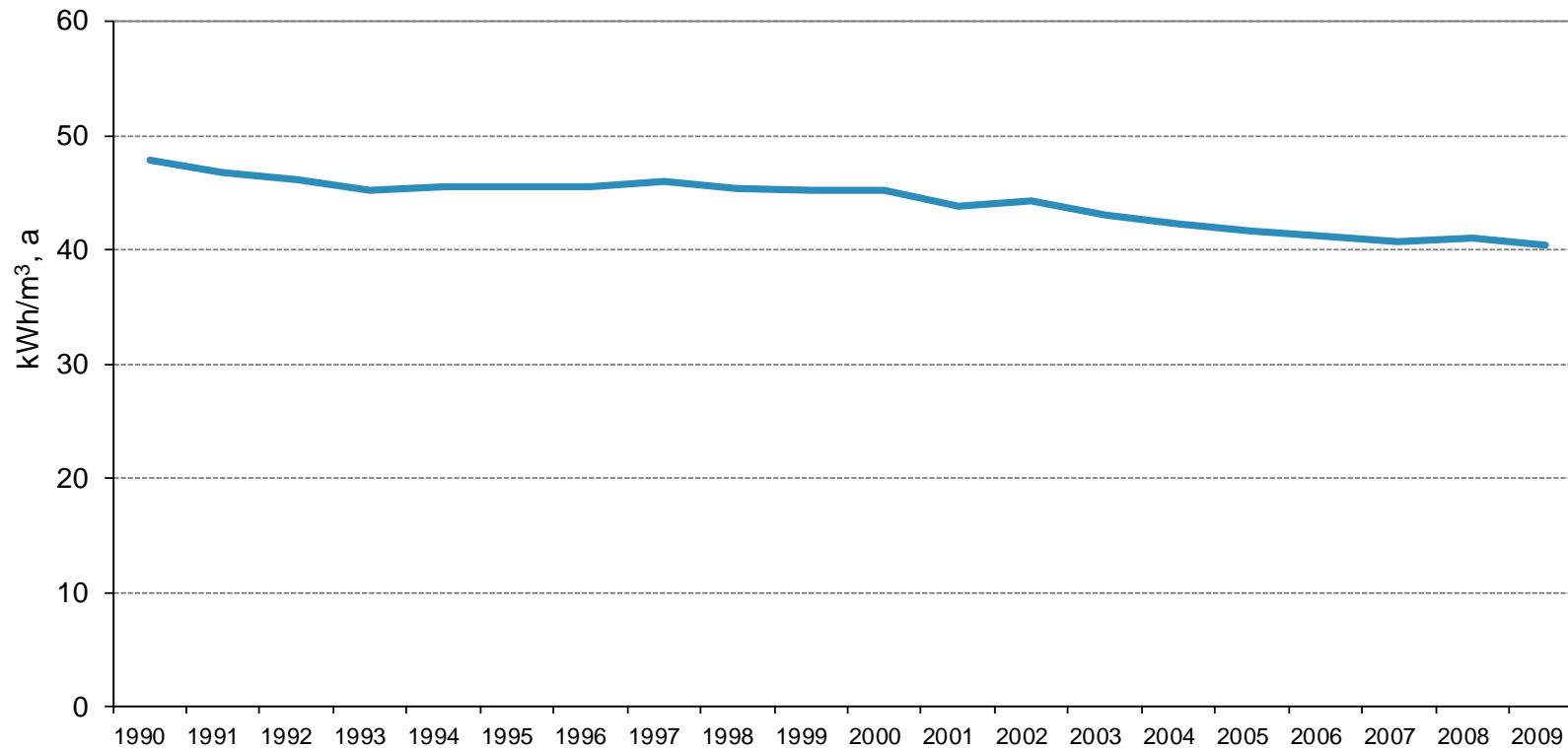
Lähde: Finavia

Vakituisten asuinrakennusten vuotuinen lämpötilakorjattu lämmön ominaiskulutus asuntoa kohden



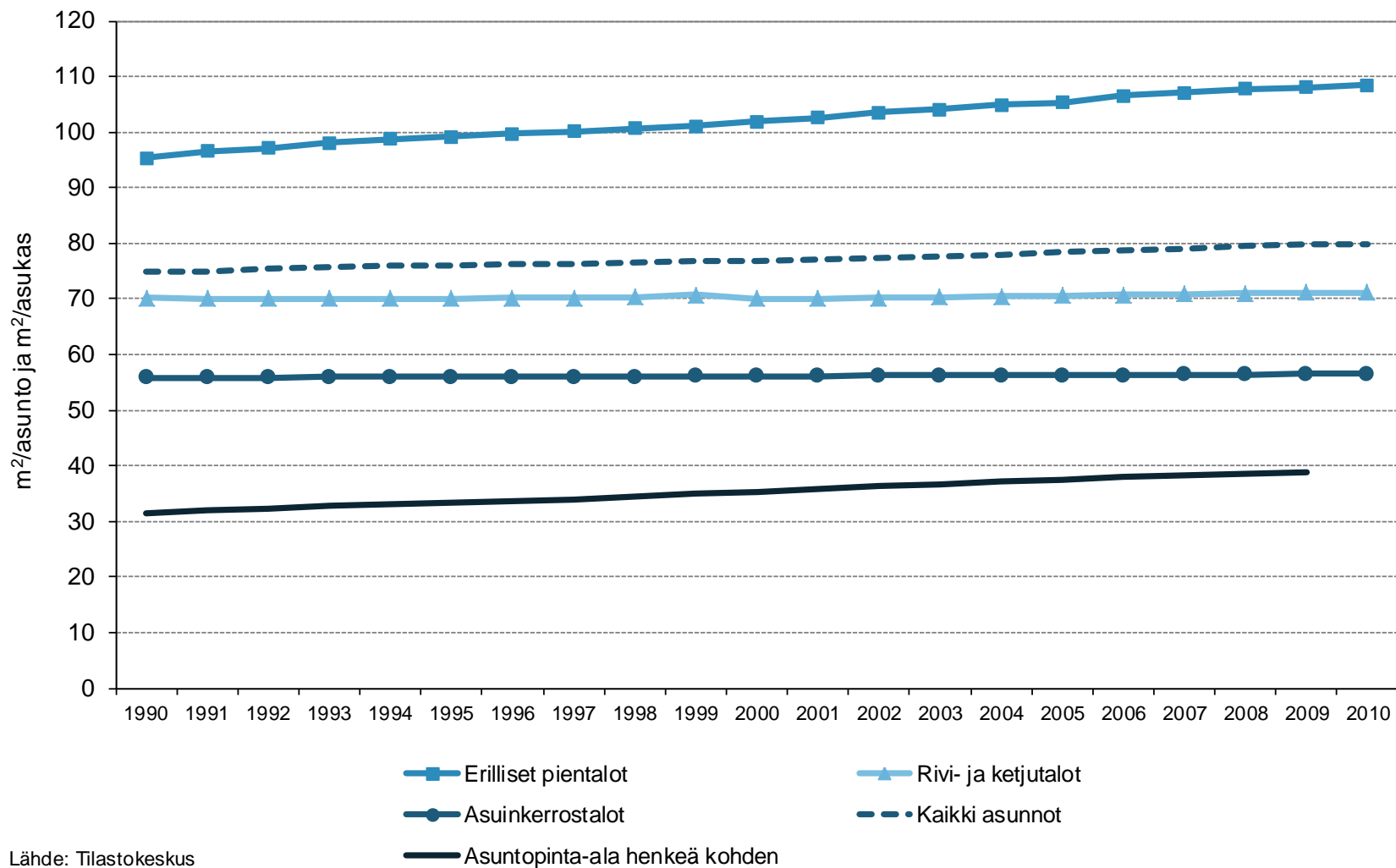
Lähde: Odyssee-tietokanta

Kaukolämmitettyjen rakennusten lämpötilakorjattu lämmön ominaiskulutus tilavuutta kohden



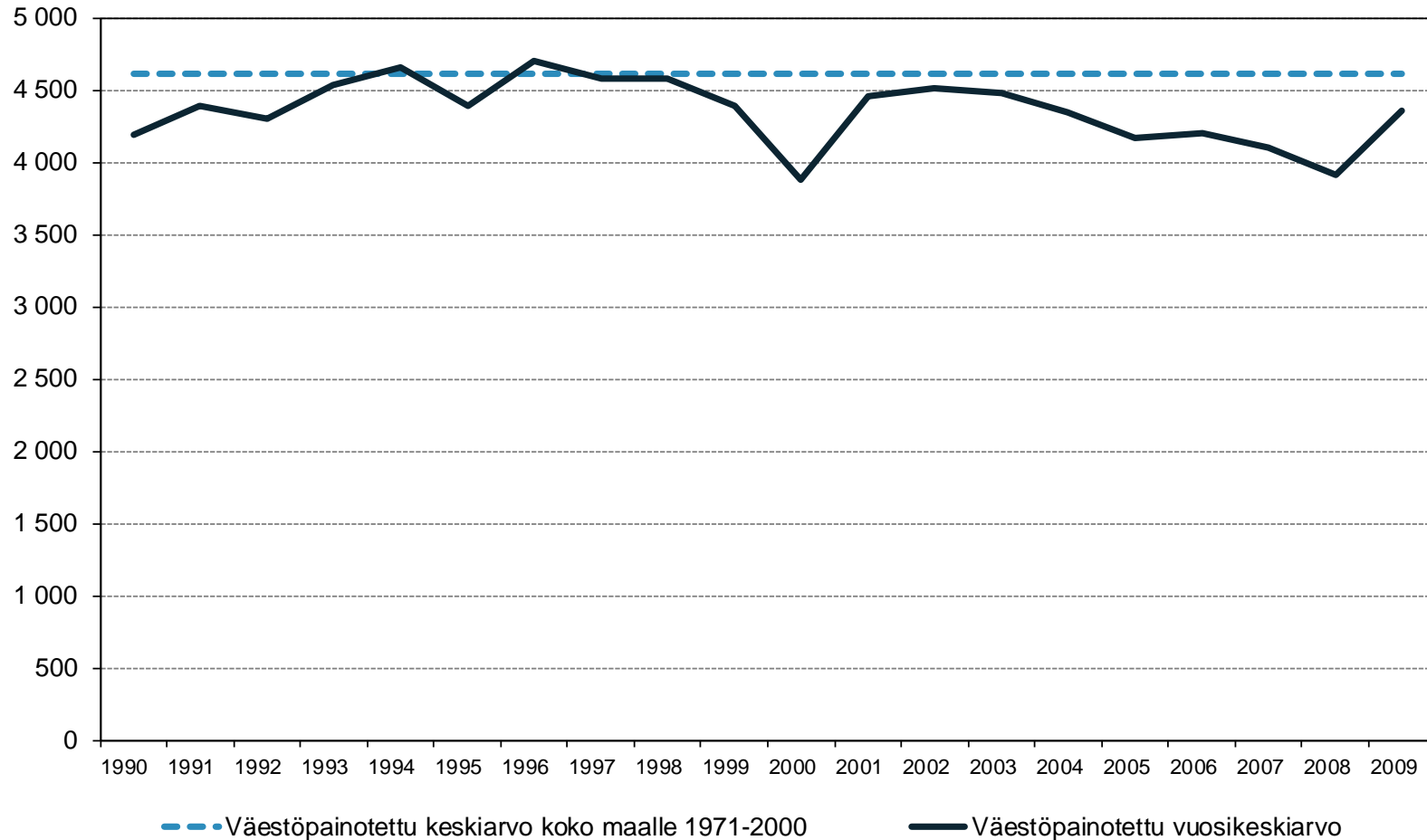
Lähde: Energateollisuus ry

Asuntojen keskipinta-ala ja asumisväljyys



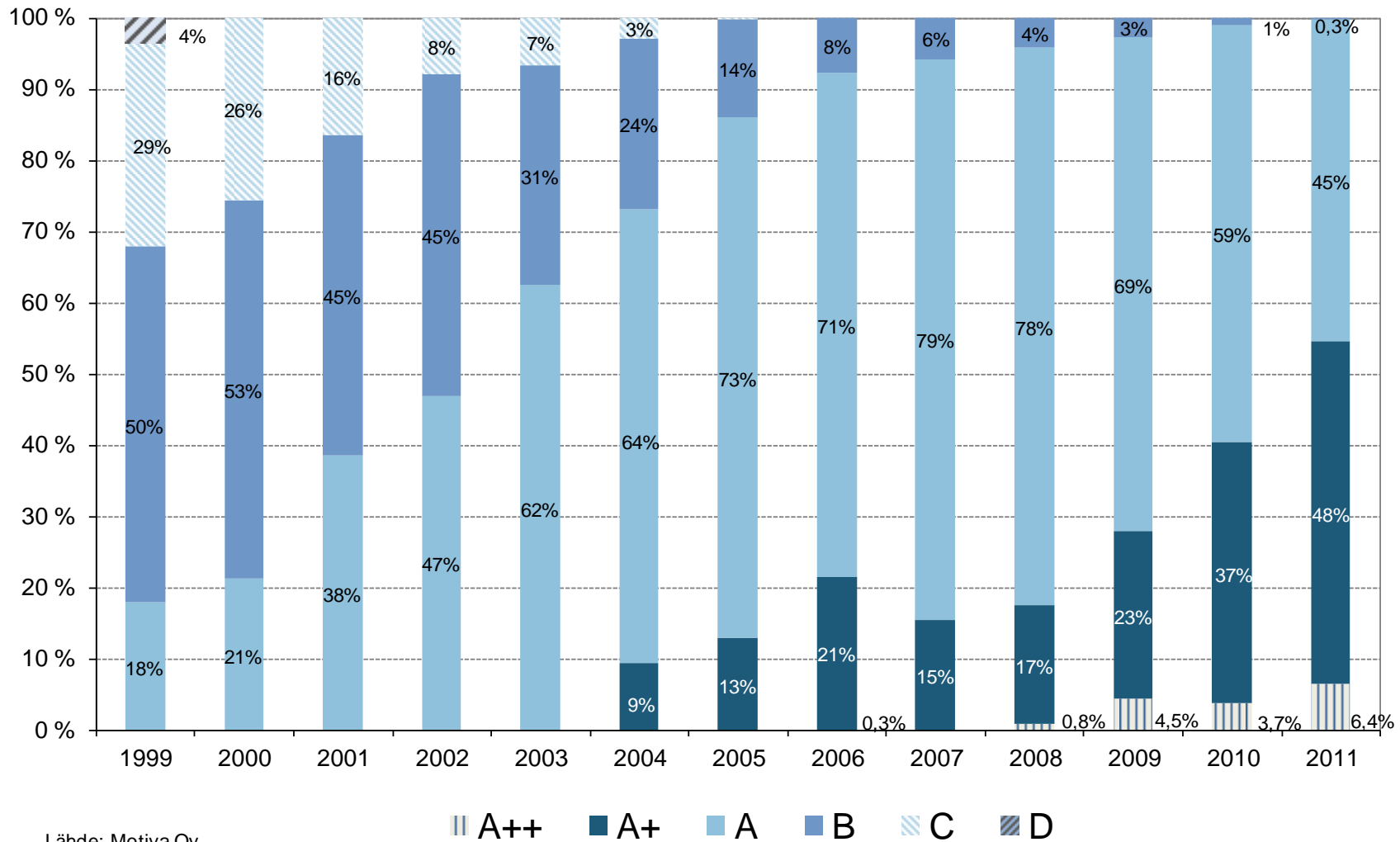
Lähde: Tilastokeskus

Pitkän ajanjakson (1971-2000) keskimääräinen väestö-painotettu lämmitystarveluku koko maalle (4608) sekä ajanjakson 1990-2009 vastaavat vuosikeskiarvot



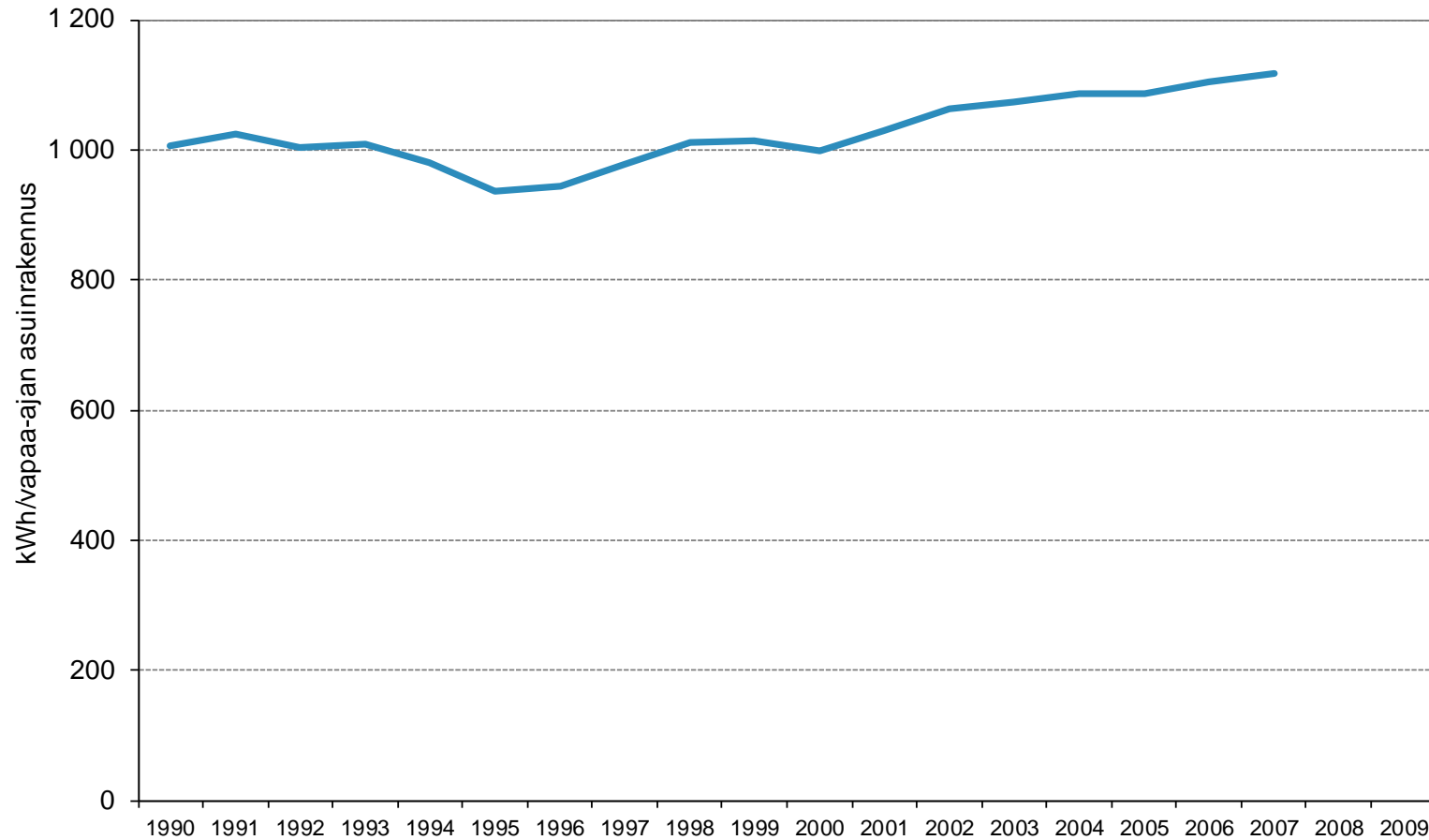
Lähde: Ilmatieteen laitos ja Tilastokeskus

Kylmälaitteiden tarjonta pääkaupunkiseudun kodinkoneliikkeissä



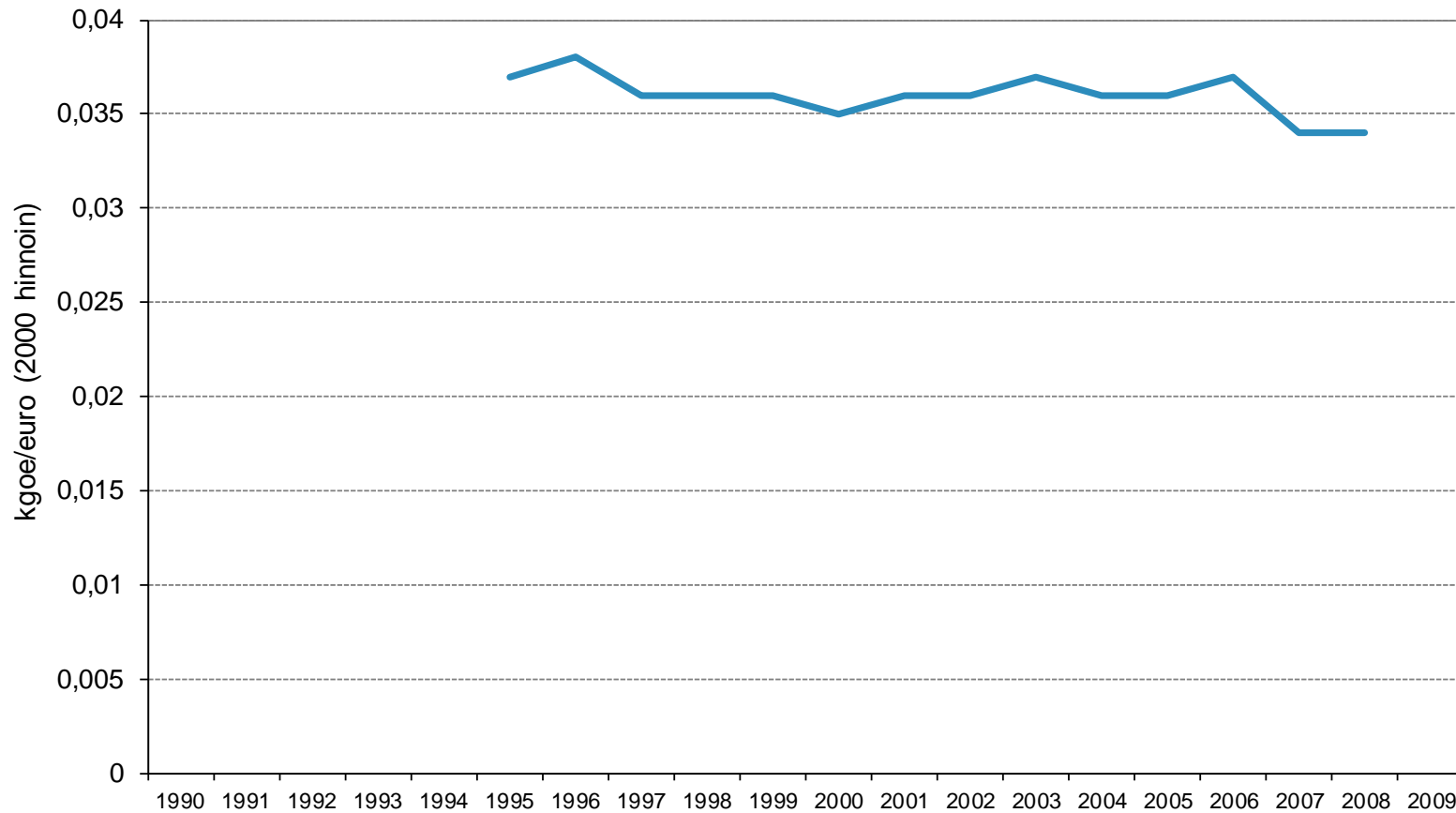
Lähde: Motiva Oy

Vapaa-ajan asuinrakennusten arvioitu ominaissähkönkulutus



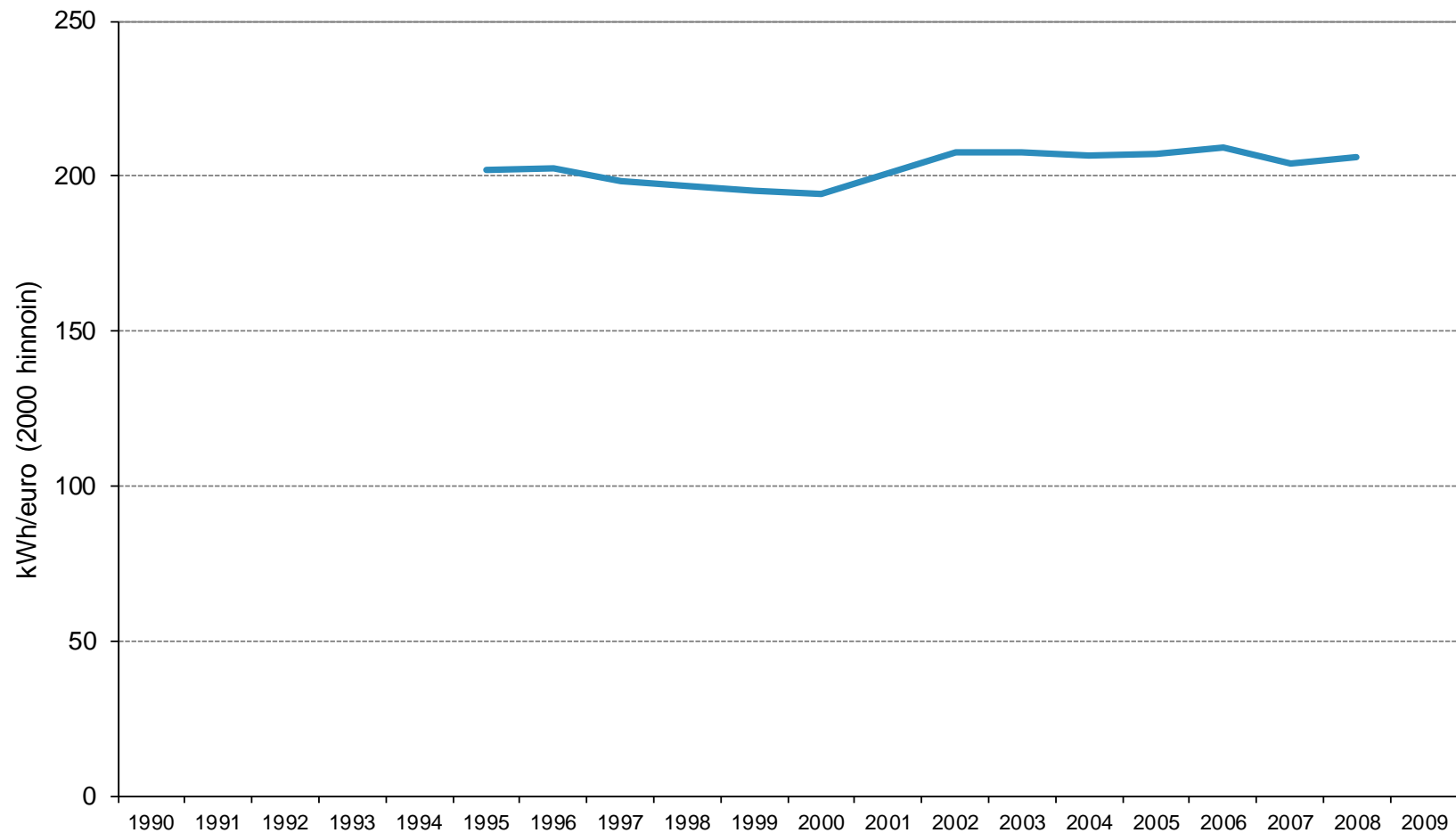
Lähde: Tilastokeskus

Palvelusektorin energian loppukäytön intensiteetti lämpötilakorjattuna



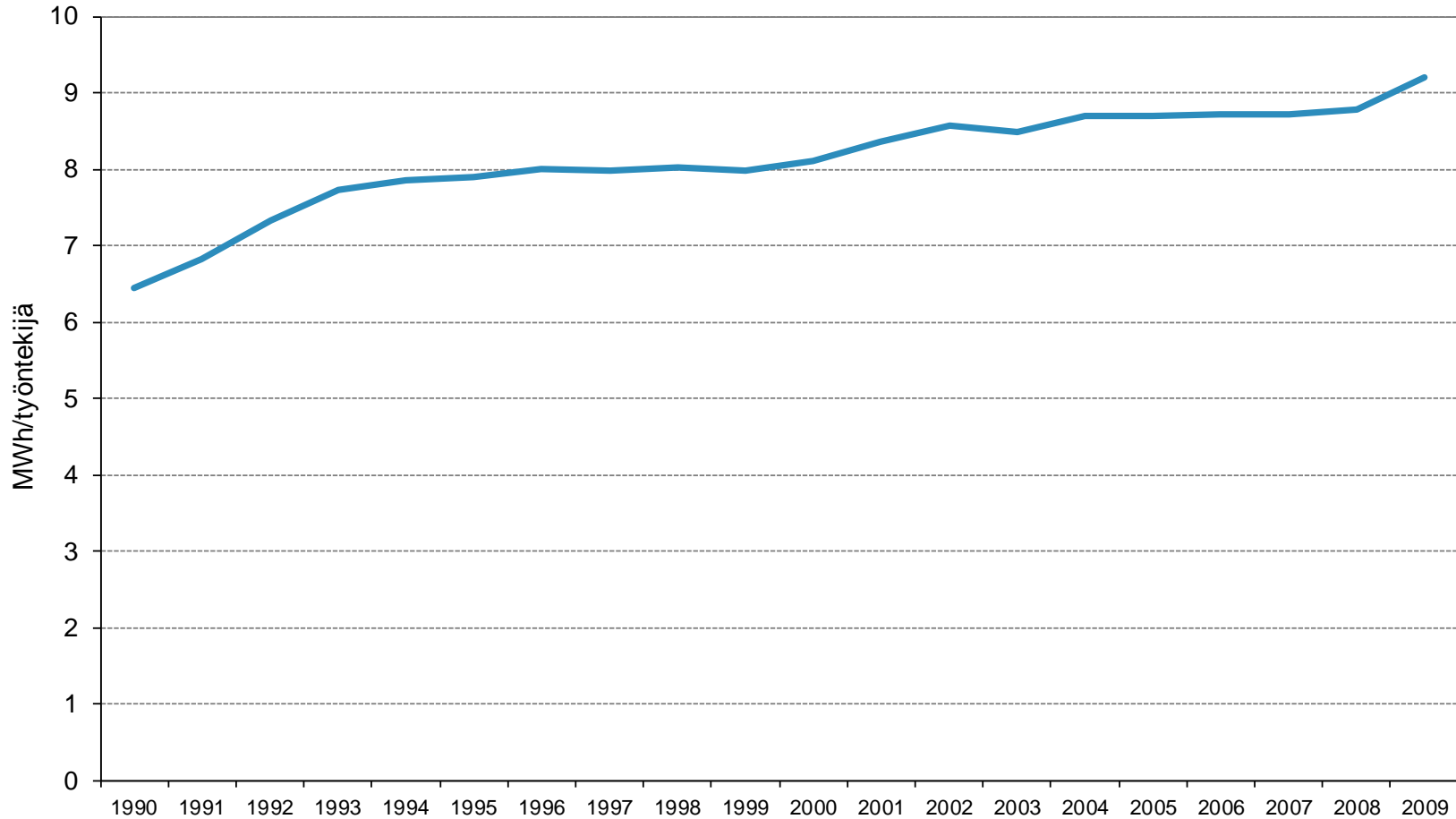
Lähde: Odyssee-tietokanta

Palvelusektorin sähköintensiteetti



Lähde: Odyssee-tietokanta

Sähkön ominaiskulutus työntekijää kohden palvelusektorilla



Lähde: Tilastokeskus

Lisää tietoa
www.motiva.fi