



EPV Tuulivoima Oy

-

Suomalainen tuulivoimayhtiö

Mauri Blomberg

EPV panostaa uusiutuvaan energiaan

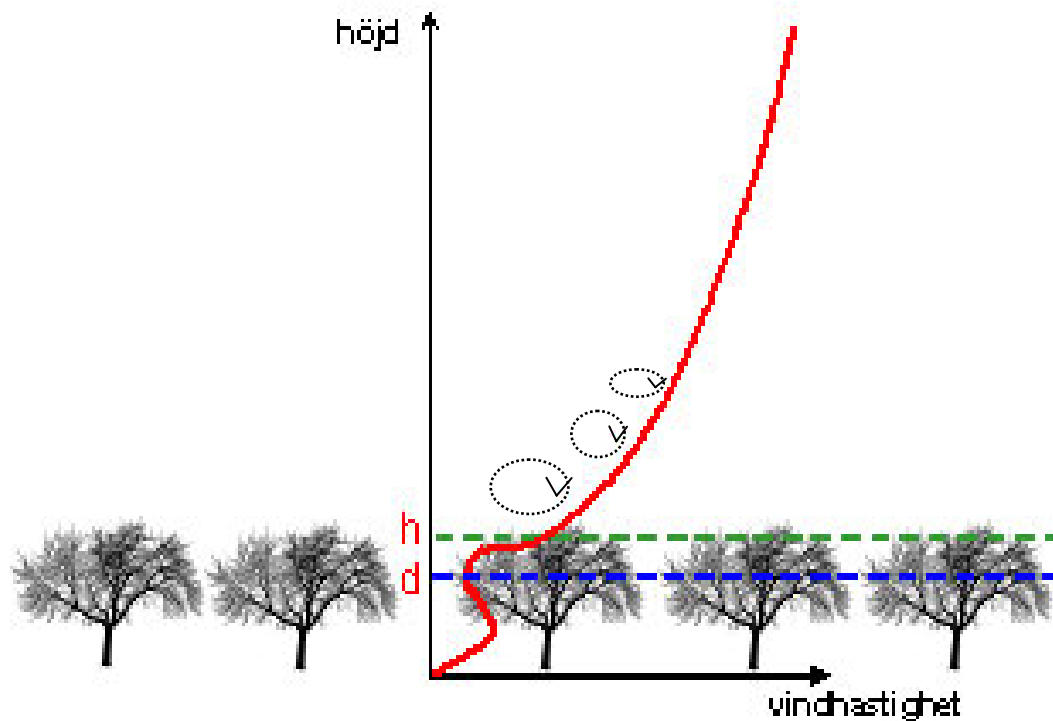
- EPV on perustettu vuonna 1952 tuottamaan ja hankkimaan sähköä pohjalaisille kunnallisille sähkölaitoksille. Yhtiön tehtäväksi määriteltiin **voimalaitosten rakentaminen** ja käyttäminen sekä osakkaiden tarvitseman **sähkön siirtäminen** osakkaiden käyttöön. Nämä tehtävät jatkuvat edelleen.
- Nykyisin yhtiön omistajina on 22 energia- ja teollisuudenalan yritystä, joiden joukossa esim. Vaasan Sähkö Oy (40,9 %) ja Seinäjoen Energia Oy (10,5 %).
- Ilmastomuutoksen ehkäisemiseksi Etelä-Pohjanmaan Voima Oy ("EPV") on päättänyt panostaa paikallisten uusiutuvien energialähteiden, kuten tuulivoiman käytön lisäämiseen Suomessa.
- EPV:n tavoitteena on rakentaa **1 000 MW** tuulivoimakapasiteettia vuoteen 2020 mennessä.

Tuulivoiman rakentaja - EPV Tuulivoima Oy

- EPV:n tytäryhtiön EPV Tuulivoima Oy:n tavoitteena on rakentaa noin kymmenen tuulipuistoa, joista pääosa tulee sijaitsemaan Pohjanmaan ja Etelä-Pohjanmaan maakunnissa.
- EPV Tuulivoiman toiminnan lähtökohtana on pitkäjänteinen ja luotettava toiminta → Yhtiön on tarkoitus huolehtia tuulivoimaloista niiden koko elinkaarensa ajan.

Miksi juuri Pohjanmaan ja Etelä-Pohjanmaan alueilla?

- Tuulivoimatuotannon kannalta Pohjanmaan **rannikkoalueet** ja Etelä-Pohjanmaan **tasaisten peltoalueiden läheisyydessä olevat alueellisesti korkeat mäet** ovat tuulivoiman kannalta mahdollisia sijoituspaikkoja.



Tuulivoimalle soveltuvat alueet

- Tuulivoimarakentaminen sopii luontaisesti alueille, joilla tuulisuus on riittävä ja joiden välittömässä läheisyydessä ei ole häiriintyviä kohteita:
 - vakituista tai vapaa-ajan asutusta
 - erityisiä tuulivoimalla energian tuotantoa estäviä suojeluarvoja
- Tuulivoimarakentaminen tulisi toteuttaa ympäristön kannalta järkevissä, riittävän suurissa kokonaisuuksissa, jotta niin maisemallisesti kuin rakentamisteknisestikin saavutetaan optimaalisia ratkaisuja.
- Tuulivoimapuistorakentaminen mahdollistaa suuruuden ekonomian kautta tehokkuusetua ja sitä kautta tuulivoimalla pystytään tuottamaan energiaa kustannustehokkaasti kansantalouden näkökulmasta.

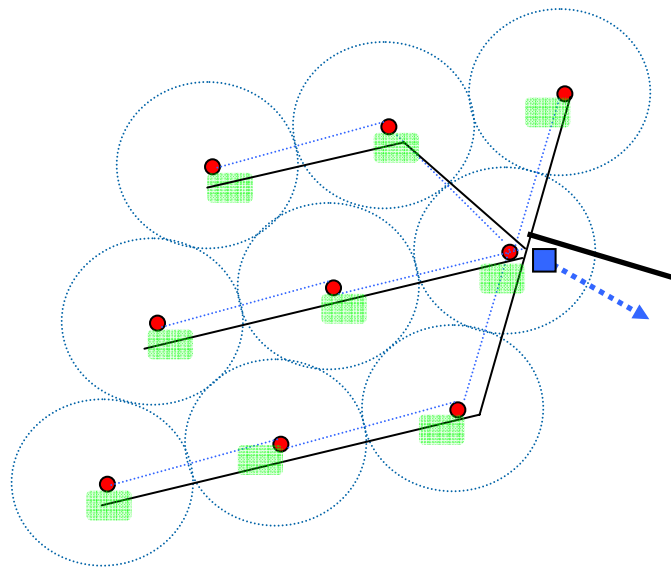
Tuulivoimarakentamisen suunnitteluperusteet

Minimoitava

- tarvittava perustusalue
- kaapeloinnit
- teiden rakentaminen
- vaikutukset ympäristöön

Maksimoitava

- energiantuotanto
 - paikan valinta
 - tuulivoimalaitoksen korkeus
 - siipien pituus

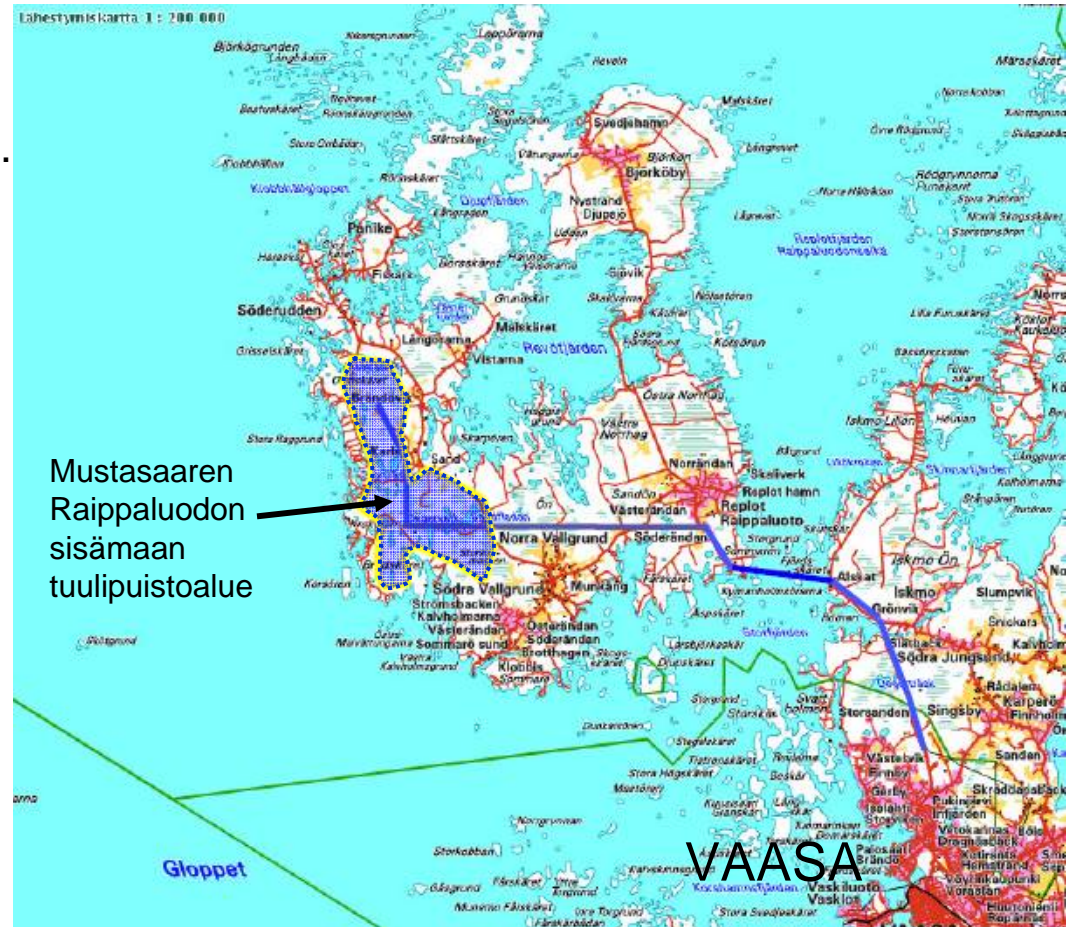


- Tuulivoimalaitos
- ⋯ Sähkökaapeli
- Muuntaja
- Tie
- ▨ Pystytysalue

Esimerkkejä EPV Tuulivoiman hankkeista

Mustasaaren Raippaluodon sisämaahanke

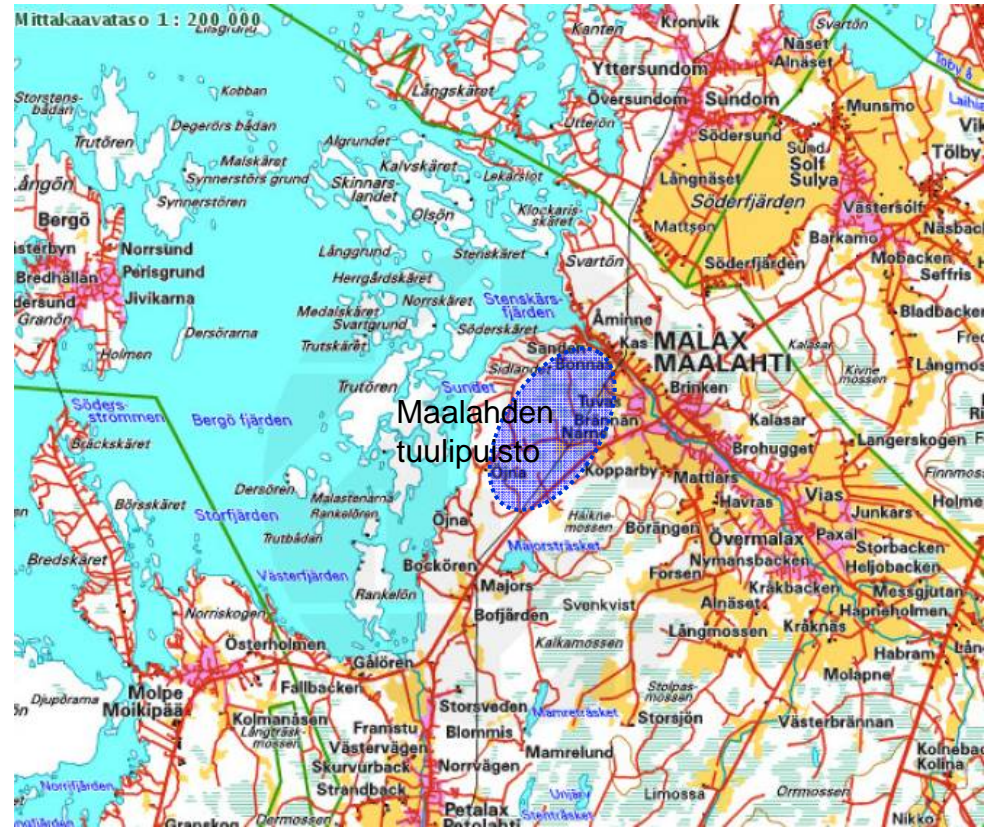
- Noin 45 tuulivoimalaitoksen muodostama kokonaisuus Raippaluodon saaren länsireunalla.
- Alueelle on tiestö osaksi valmiina, sähköliityntä tulee rakentaa.
- Tuulimittaukset on tarkoitus käynnistää syyskuun 2008 aikana.
- Kaavoitusprosessin läpivienti ja YVA:n tekeminen käynnissä.



Esimerkkejä EPV Tuulivoiman hankkeista

Maalahden tuulipuisto

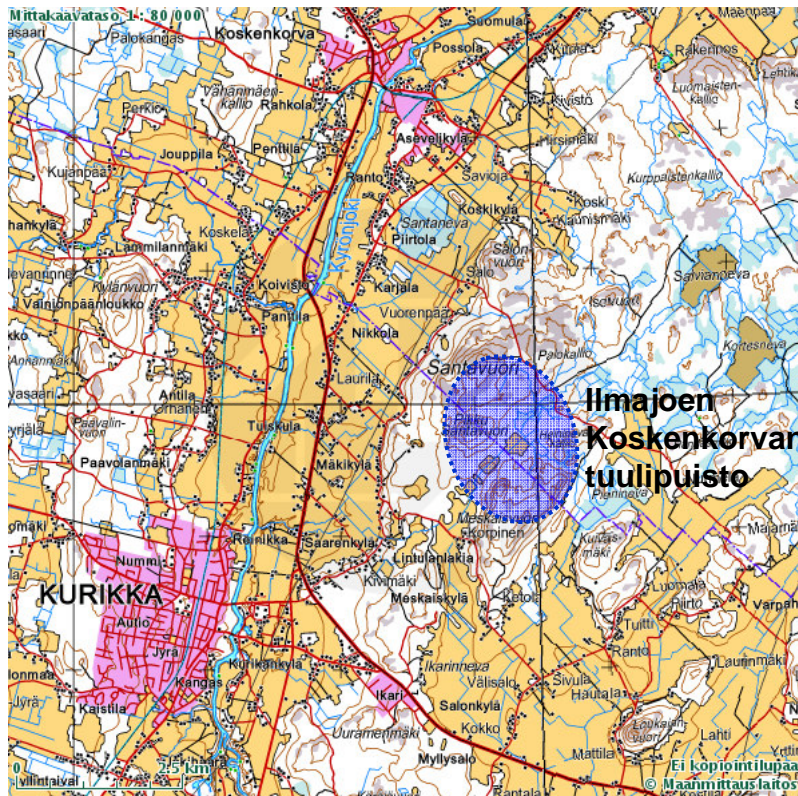
- Noin 25 tuulivoimalaitoksen muodostama kokonaisuus Maalahdessa
- 110 kV:n sähköliittymä kulkee suunnitellun puistoalueen läpi
- Alueen tiestö suurelta osin valmiina
- Kaavoitusprosessin ja YVA:n käynnistäminen keväällä 2009



Esimerkkejä EPV Tuulivoiman hankkeista

Ilmajoen Koskenkorva / Kurikka

- 12 tuulivoimalaitoksen (n. 36 MW) muodostama kokonaisuus, tuulivoimalaitospaikat sijaitsevat alueellisesti korkean mäen päällä.
- Alueen läheisyydessä 110 kV:n linja, tiet osaksi valmiina.
- Tuulimittaukset ovat käynnistyneet 100 m korkealla mastolla.
- Kaavoitusprosessin käynnistetty, YVA:n tarpeellisuus parhaillaan ympäristökeskuksen harkittavana.



Tuulivoimarakentamisen mahdollisuudet maanomistajalle ja kunnille

- Tuulivoimarakentamisen kautta alueen maanomistajat pystyvät nostamaan maa-alueidensa arvoa vuokraamalla ne pitkäaikaisesti tuulivoimakäyttöön.
- Esimerkiksi pelto- tai metsämaan nykyinen käyttötarkoitus ei käytännössä muutu tuulivoimarakentamisen takia. Tieyhteysien rakentamisen ansiosta alueen käyttö pikemminkin helpottuu.
- Tuulivoimarakentamisen avulla kunnat pystyvät kasvattamaan alueensa kiinteistöverotuloja ja mahdollistavat samalla myös alueensa yritysten liiketoiminnan laajentamisen tuulivoimalaitosten rakentamiseen ja ylläpitoon liittyviin toimintoihin.

Kiitos huomiostanne!

Yhteystiedot:

Tomi Mäkipelto

EPV Tuulivoima Oy

email: tomi.makipelto@epv.fi

gsm. 050-370 4092