



EMISTRA

Kuljetusalan energia- ja ympäristöasioiden seurantajärjestelmä

Osa kuljetusyrityksen ja kuljetusalan
yhteiskuntavastuun toteutusta





EMISTRA-Kuljetusalan energia- ja ympäristöasioiden seurantajärjestelmä

EMISTRA on

- kuljetusalan energia- ja ympäristöasioiden seurantajärjestelmä
- järjestelmä, jolla kuljetusyritys voi seurata ja raportoida
 - käyttämänsä polttoaineen määrän
 - kuljetuksissa syntyneiden päästöjen määrät
- järjestelmä, josta kuljetuspalveluja hankkivat voivat saada tiedot
 - kuljetustensa polttoaineen ja päästöjen määrät
 - raportoitaviksi yrityksen ympäristö- tai yhteiskuntavastuuraportissa
- järjestelmä, jolla yritykset ja kuljetusala voivat osoittaa ympäristövastuunsa toteutumistason
- järjestelmä, jonka tuottaman tiedon avulla voidaan ryhtyä toimenpiteisiin ilmastonmuutoksen hillitsemiseksi



EMISTRA-Kuljetusalan energia- ja ympäristöasioiden seurantajärjestelmä

EMISTRAn käyttö on helppoa

Kuljetusyritys syöttää EMISTRAn omalta tietokoneeltaan Internetin kautta

- yritystiedot (*järjestelmään liityttäessä*)
- ajoneuvotiedot (*järjestelmään liityttäessä ja kalustomuutosten yhteydessä*)
- kilometri-, lasti- ja kulutustiedot (*ajoneuvokohtaisesti kuukausittain*)
- haluamansa muut yrityksen ympäristöasioihin liittyvät tiedot (kuten taloudellisen ajon koulutukset, ympäristöohjelma, ym.)

*Mitään erillistä ohjelmaa ei tarvita.
Riittää, kun käytössä on tietokone ja Internet-yhteys.*

EMISTRA tuottaa

Yrityskohtaiset tiedot (*yrittystietokanta*)

- yritykselle itselleen (polttoaineen kulutus, päästöt, ympäristöraportti) kuukausi- ja vuositasolla
- raportoitaviksi asiakkaille ja muille sidosryhmille

Kuljetusalan keskiarvotiedot (*tilastotietokanta*)

- joiden avulla kuljetusyritys voi verrata omaa toimintaansa koko kuljetusalaan (benchmarking)
- joiden avulla kuljetuspalveluja hankkivat voivat verrata kuljetuspalveluja tarjoavaa yritystä alan keskiarvoon
- jotka antavat oikeata ja täsmällistä tietoa viranomaismääräysten kehittämiseksi

EMISTRAn hyötyjä

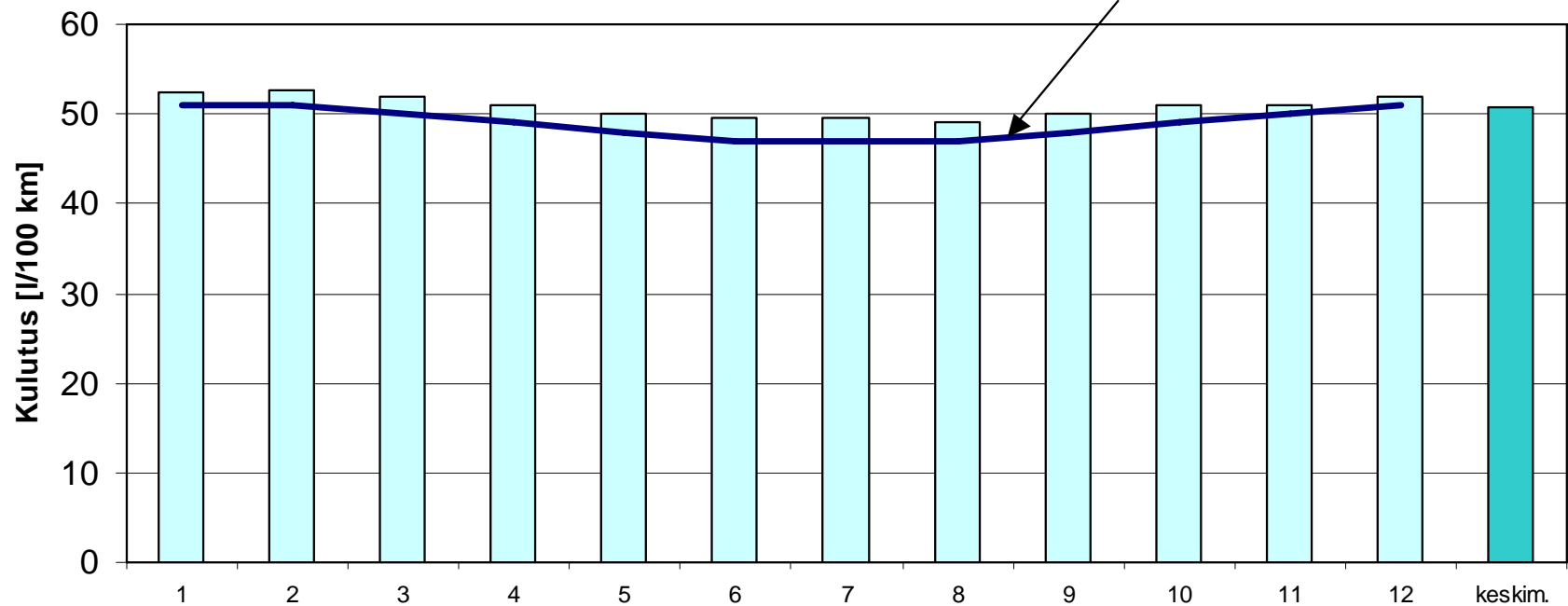
- Kuorma- ja pakettiautokuljetusten energiansäästöohjelma edellyttää yrityksiltä tulosten seuranta
- Kuljetusyritys voi verrata järjestelmän avulla oman toimintansa energiatehokkuutta ja ympäristömyönteisyyttä toimialan tuloksiin
- EMISTRA on kilpailutekijä: Kuljetuspalveluja ostavat yritykset haluavat tiedot kuljetusten tuottamista päästöistä. Osoittamalla energiatehokkuutensa EMISTRAn avulla kuljetusyritys voi saada lisäpisteitä tarjouskilpailuissa. EMISTRA yhtenäistää ja edistää ympäristöraportointia
- Järjestelmä on osoitus niin kotimaassa kuin kansainvälisestikin kuljetusalan ympäristövastuun toteutumisesta ja osoittaa, miten sektorikohtaisilla, vapaaehtoisilla toimilla voidaan saada tuloksia ja näin edistää myös Suomen ympäristötavoitteita.



EMISTRA-Kuljetusalan energia- ja ympäristöasioiden seurantajärjestelmä

Kuljetus Oy:n auton AHT-485 polttonesteen kulutus 2003

Valtakunnallinen keskiarvo tässä suoriteryhässä



EMISTRA

Kuukausi

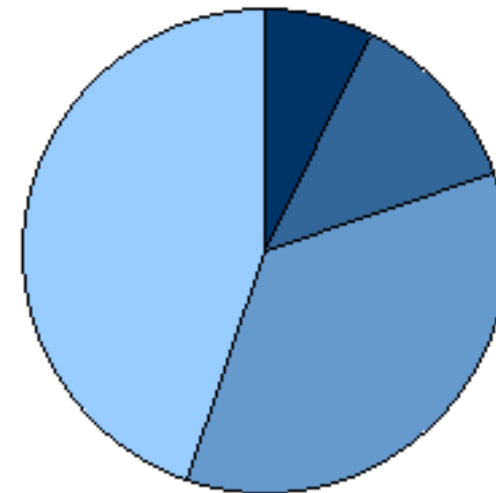
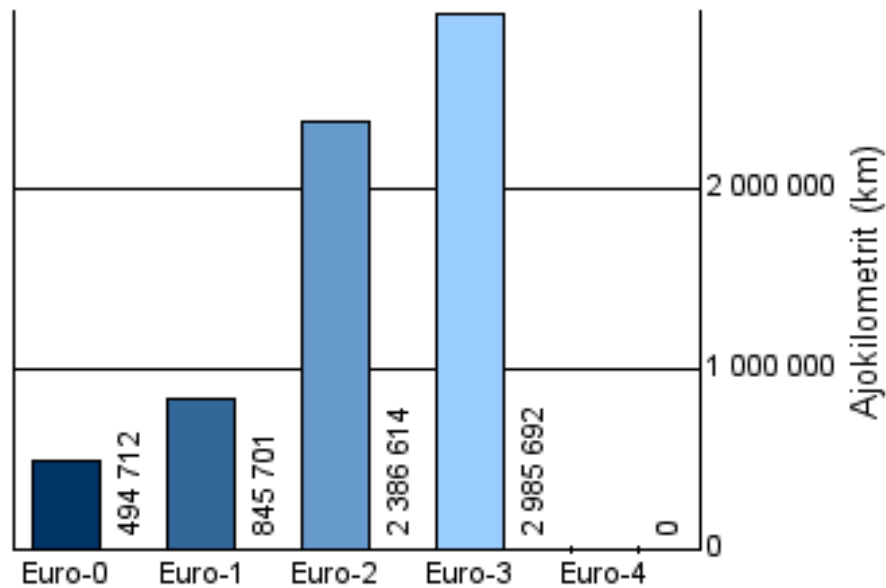


EMISTRA-Kuljetusalan energia- ja ympäristöasioiden seurantajärjestelmä

Ajokilometrien määrä päästoluokittain

Euro-0	Euro-1	Euro-2	Euro-3	Euro-4
494 712	845 701	2 386 614	2 985 692	0

Ajokilometrien määrä päästoluokittain vuonna 2004

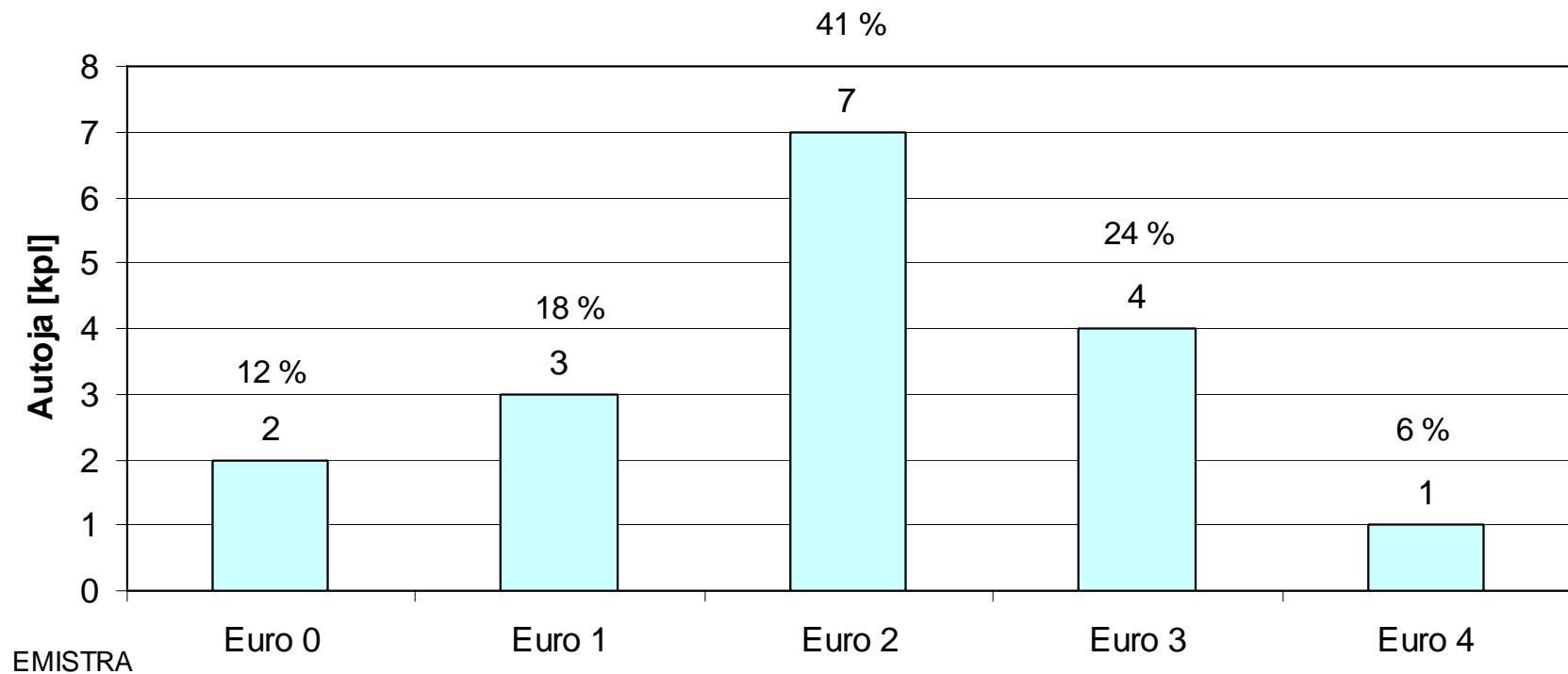




EMISTRA-Kuljetusalan energia- ja ympäristöasioiden seurantajärjestelmä

Kuljetus Oy:n autojen päästoluokkajakauma 2004

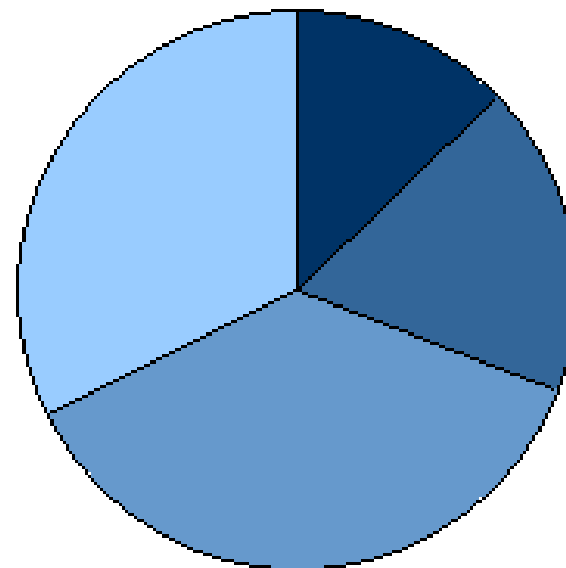
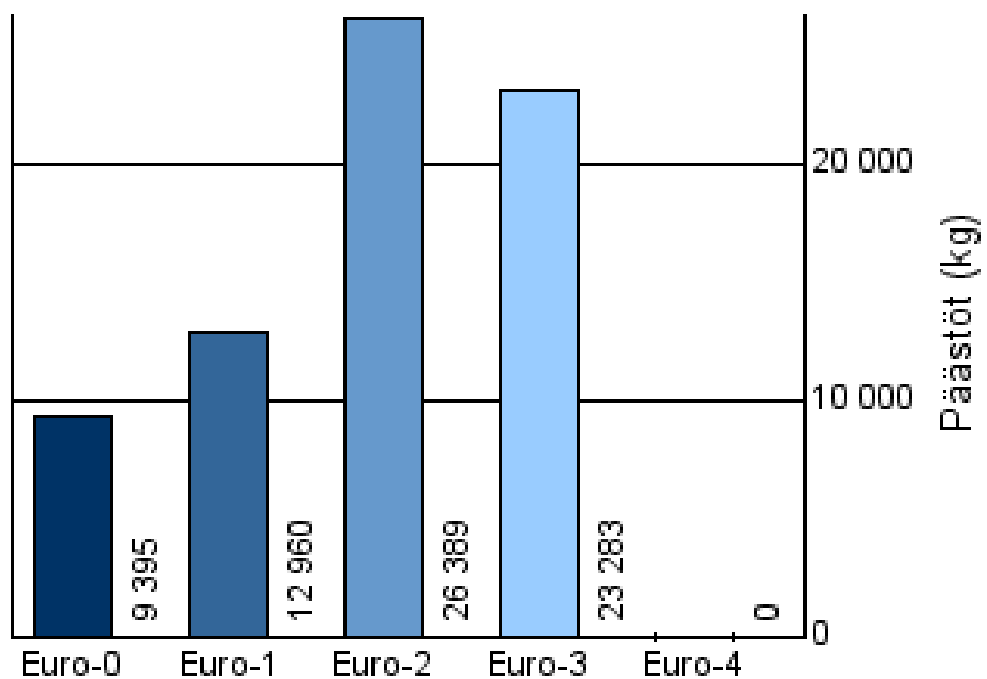
Autoja yhteensä 17 kpl





EMISTRA-Kuljetusalan energia- ja ympäristöasioiden seurantajärjestelmä

Typen oksidit päästölukittain vuonna 2004

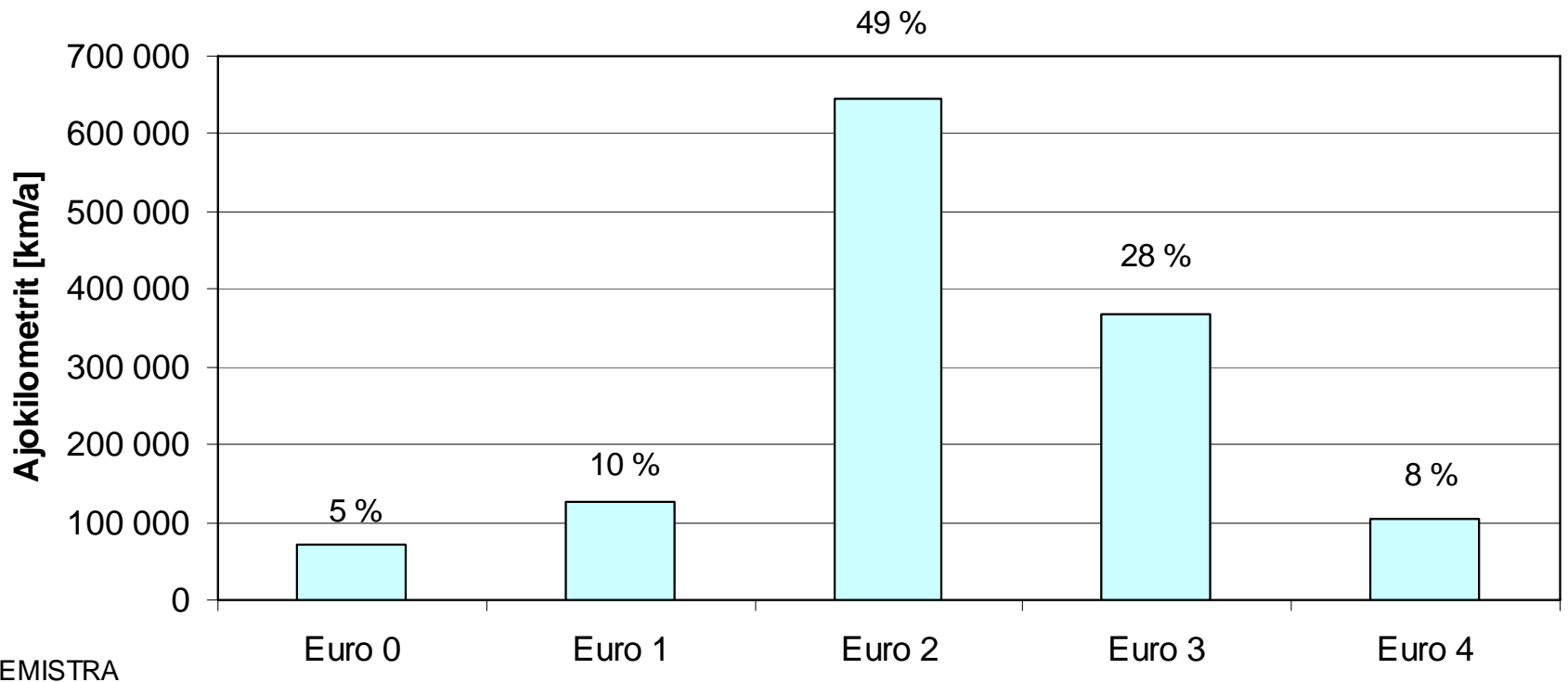


EMISTRA



EMISTRA-Kuljetusalan energia- ja ympäristöasioiden seurantajärjestelmä

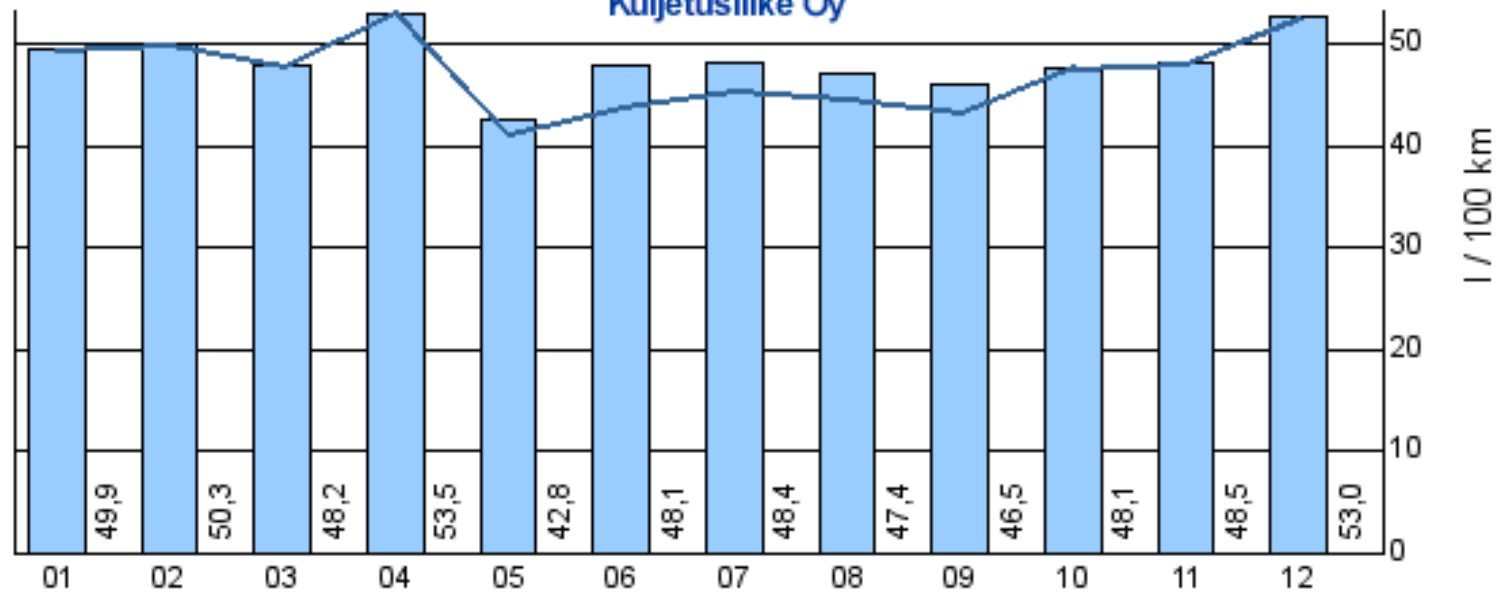
Kuljetus Oy:n autojen ajokilometrijakauma päästoluokittain 2004



EMISTRA-Kuljetusalan energia- ja ympäristöasioiden seurantajärjestelmä

Auton EXA-231 polttoaineen kulutus vuonna 2004

Kuljetusliike Oy



EMISTRA

— Suoritealan ja autotyypin valtakunnallinen keskiarvo

	01	02	03	04	05	06	07	08	09	10	11	12	Keskiarvo
Valtakunnallinen keskiarvo	49,9	50,3	48,2	53,5	41,5	44,2	45,8	45,0	43,8	48,1	48,5	53,0	47,2 l / 100 km
EXA-231	49,9	50,3	48,2	53,5	42,8	48,1	48,4	47,4	46,5	48,1	48,5	53,0	49,1 l / 100 km
Erotus	0,0	0,0	0,0	0,0	1,3	3,9	2,6	2,4	2,6	0,0	0,0	0,0	1,9 l / 100 km

Liikevaihto t€	2 900
Henkilöstön määrä	47
Autojen lkm	34
Ajokilometrit km/v	1 000 000

Ympäristöraportti 2004
Kuljetusliike Oy
Kiertotie 5
05800 Vesakko

Kuljetuspäästöt vuonna 2004

Rek nro	Ajetut kilometrit	CO (kg)	HC (kg)	NO _x (kg)	PM (kg)	CH ₄ (kg)	H ₂ O (kg)	SO ₂ (kg)	CO ₂ (t)	Kulutus (l)	Keskikulutus (l/100 km)
AYP-221	22 034	16,5	7,9	451,2	7,7	0,6	1,2	0,3	35,5	13 350	60,6
EXA-231	213 648	51,6	29,8	1 937,9	17,1	2,8	7,6	2,7	279,1	104 940	49,1
EYII-760	70 932	42,7	19,2	1 246,3	20,9	1,8	2,8	0,9	98,4	36 985	52,1
FAS-410	21 829	22,7	6,6	425,7	7,7	0,6	0,7	0,2	23,1	8 701	39,9
FCV-852	30 019	14,8	7,0	356,2	6,4	0,5	1,0	0,3	28,1	10 577	35,2
FFI-193	108 409	27,5	16,8	1 020,3	9,7	1,2	3,2	0,9	95,5	35 919	33,1
FFZ-465	43 950	11,8	7,2	437,2	4,1	0,5	1,4	0,4	40,9	15 390	35,0
FGB-551	48 356	9,5	5,8	399,5	3,6	0,4	1,3	0,4	37,3	14 011	29,0
GCJ-583	53 076	13,2	7,6	595,6	5,2	0,7	1,6	0,5	55,7	20 950	39,5
GCJ-842	30 608	7,6	4,7	319,2	2,9	0,4	1,0	0,3	29,8	11 196	36,6
GES-229	22 335	3,9	2,3	177,2	1,6	0,2	0,5	0,2	16,6	6 234	27,9
GFF-961	26 726	7,0	4,3	261,5	2,5	0,3	0,8	0,2	24,5	9 206	34,4
JFA-870	53 298	11,2	6,5	420,6	3,7	0,6	1,6	0,6	60,6	22 777	42,7
JFF-824	127 452	22,9	14,1	806,1	7,2	1,1	3,9	1,1	115,8	43 525	34,2
JFF-830	34 809	7,1	4,4	299,1	2,7	0,3	1,0	0,3	27,9	10 491	30,1
LYB-246	71 980	15,1	8,7	566,1	5,0	0,8	2,2	0,8	81,5	30 656	42,6
LYB-327	27 564	7,4	4,3	331,7	2,9	0,4	0,9	0,3	31,0	11 668	42,3
NEB-917	21 349	3,4	2,1	144,7	1,3	0,2	0,5	0,1	13,5	5 074	23,8
OII-231	41 616	12,5	7,7	528,5	4,7	0,6	1,7	0,5	49,3	18 537	44,5
OSF-969	37 588	6,5	4,0	227,7	2,0	0,3	1,1	0,3	32,7	12 297	32,7
RGJ-635	43 985	7,7	4,7	270,4	2,4	0,4	1,3	0,4	38,8	14 601	33,2
RGY-349	81 281	23,6	14,6	995,9	8,9	1,1	3,2	0,9	92,9	34 931	43,0
SAG-562	59 200	11,4	7,0	480,0	4,3	0,5	1,5	0,4	44,8	16 834	28,4
ZIK-229	23 566	52,9	17,9	477,0	13,2	0,9	1,1	0,3	27,1	10 191	43,2
Yhteensä	1 315 610	410,5	215,1	13 175,5	147,6	17,3	42,9	13,2	1 380,6	519 041	

Yrityksen ajoneuvojen moottoriluokat

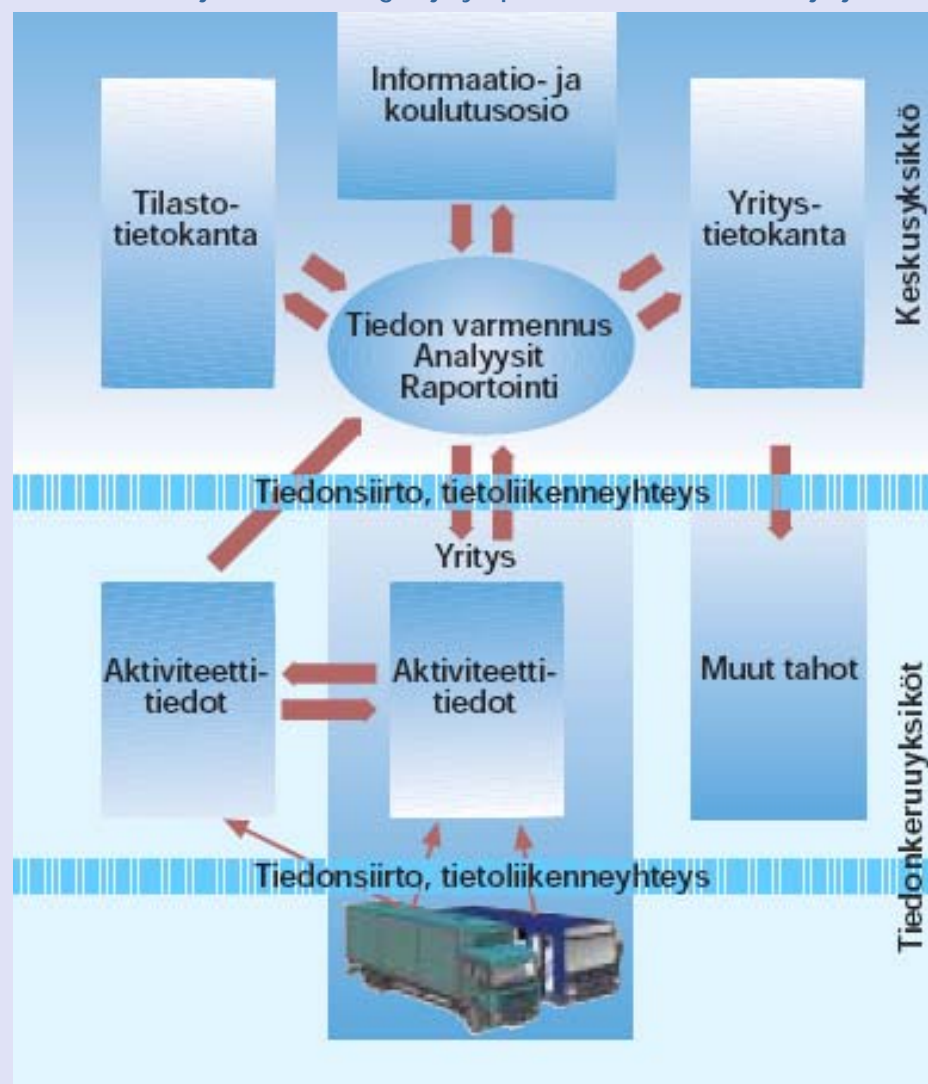
	Euro-0	Euro-1	Euro-2	Euro-3	Euro-4
2003	0,0 %	0,0 %	0,0 %	100,0 %	0,0 %
2004	8,3 %	12,5 %	54,2 %	25,0 %	0,0 %
2005	0,0 %	50,0 %	50,0 %	0,0 %	0,0 %



**EMISTRAn
valtakunnallinen
keskusyksikkö**
Web-ohjelma

**EMISTRAn tietoa
syöttävien
kuljetusyritysten
tiedonkeruujärjestel-
mät**

EMISTRA-Kuljetusalan energia- ja ympäristöasioiden seurantajärjestelmä





EMISTRA-Kuljetusalan energia- ja ympäristöasioiden seurantajärjestelmä

Yhteystietoja

Kun haluat lisätietoja EMISTRA-järjestelmästä tai haluat liittyä järjestelmään, ota yhteyttä seuraaviin henkilöihin:

KH FIN OY

Lisätietoja: Matti Kilpeläinen, Pekka Virtanen

Liittyminen järjestelmään: Antti Tervo, Marko Leinonen

Puh. 0207 444 500

S-posti: toimisto@khfin.fi

Projektipäällikkö, erikoistutkija

Kari Mäkelä

VTT

Puh: 020 722 4586

S-posti: kari.makela@vtt.fi



EMISTRA-Kuljetusalan energia- ja ympäristöasioiden seurantajärjestelmä

EMISTRA - järjestelmän ylläpitäjät

- KH FIN Oy
- VTT

EMISTRA - pilottijärjestelmän rahoittajat

- Liikenne- ja viestintäministeriö
- Kauppa- ja teollisuusministeriö
- Ajoneuvohallintokeskus
- Suomen Kuljetus ja Logistiikka SKAL ry

www.emistra.fi