

Taloyhtiön 5 askelta energiahukan vähentämiseksi

1. IKKUNOIDEN JA OVIENTIIVISTYS

- Lämmitysenergian kulutus voi pienentyä 5–15 %
- Ikkunoiden käyttöikä pitenee
- Ikkunoiden ääneneristys paranee

3. LÄMMITYSJÄRJESTELMÄN ENERGIA-TEHOKAS TOIMINTA JA SÄÄTÖ

- Lämmitysjärjestelmän virheellinen säätö tai epätasapaino aiheuttaa merkittäviä lisäkustannuksia
- Toimiva lämmitysjärjestelmä takaa tasapuoliset ja terveelliset asuinolot kaikille asukkailla

5. SÄHKÖNKULUTUS

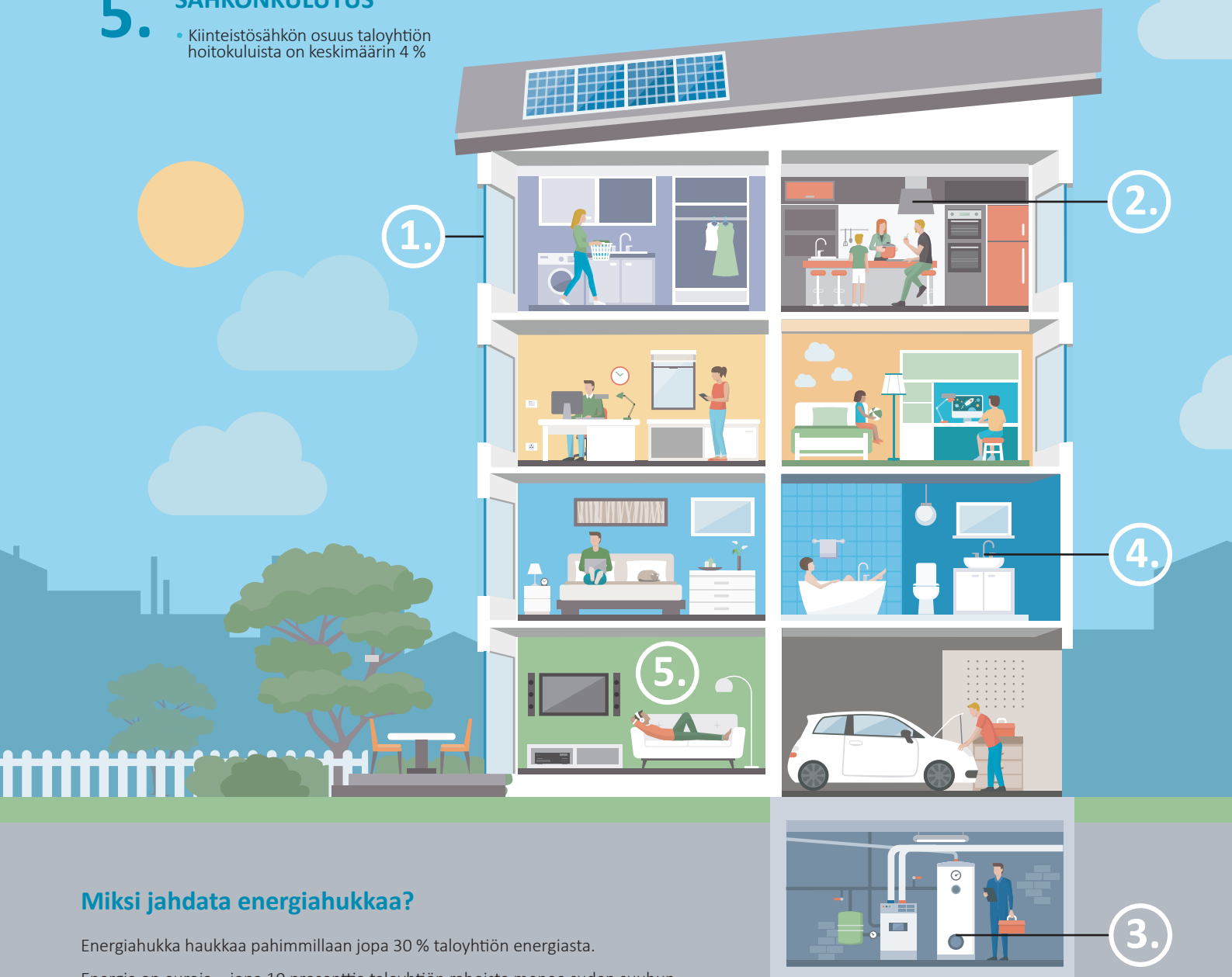
- Kiinteistösähkön osuus taloyhtiön hoitokuluista on keskimäärin 4 %

2. ILMANVAIHDON TARKASTUS JA SÄÄTÖ

- Toimiva ilmanvaihto takaa terveellisen ja viihtyisän sisäilman
- Ilmanvaihtojärjestelmästä riippuen merkittävä vaikutus energiankulutukseen

4. VEDEN KULUTUS

- Lämpimän käyttöveden osuus on noin viidennes energiankulutuksesta
- Vedensäästöllä voidaan säästää jopa 2000 euroa 2000 neliön kokoisessa taloyhtiössä



Miksi jahdata energiahukkaa?

Energiahukka haukkaa pahimmillaan jopa 30 % taloyhtiön energiasta.

Energia on euroja – jopa 10 prosenttia taloyhtiön rahoista menee suden suuhun.

Pahimmillaan energiahukka tarkoittaa taloyhtiölle kymmenien tuhansien eurojen turhia kustannuksia vuodessa.

Halvemman asumisen lisäksi energiahukan häätäminen tarkoittaa mukavampia asumisolosuhteita.



Ympäristöministeriö
Miljöministeriet
Ministry of the Environment



1. IKKUNOIDEN JA OVIENTIIVISTYS

- Tarkastakaa ikkunoiden ja ovien kunto. Teettäkää tarvittaessa kuntotutkimus.
- Tiivistäkää ikkunat. Ikkunoiden sisäpuite ja sisäovi ovat osakkaan, ulkopuite ja ulko-ovi taloyhtiön vastuulla. Tiivistystyö kannattaa usein toteuttaa ammattilaisella taloyhtiön toimesta. Tiedottakaa urakasta.
- Huomioikaa ilmanvaihdon toiminta tiivistämisessä.



2. ILMANVAIHDON TARKASTUS JA SÄÄTÖ

- Kartoittakaa asuntokohtaiset ongelmat ilmanvaihdossa ja sisäilmassa.

Painovoimainen ilmanvaihto

- Tarkistakaa korvus- ja poistoilmareittien toiminta.
- Tilatkaa tarvittaessa hormien nuohous ja venttiilien säätötyö LVI-urakoitsijalta.
- Laatikaa yhteiset ohjeet asukkaille ilmanvaihdon käyttöä ja kunnossapitoa varten.

Koneellinen poistoilmanvaihto

- Tarkistakaa ilmanvaihdon tehostusajat.
- Tarkistakaa poistopuhaltimien kunto ja toiminta.
- Tilatkaa tarvittaessa kanavien nuohous ja säätötyö LVI-urakoitsijalta.

Koneellinen keskitetty tulo- ja poistoilmanvaihto

- Tilatkaa tarvittaessa poistoilmakanavien nuohous ja säätötyö LVI-urakoitsijalta.
- Tarkistakaa poistopuhaltimien kunto ja toiminta.
- Ohjeistakaa asukkaita, jos asuntokohtaisten venttiilien puhdistamisesta vastaa asukas.

Koneellinen asuntokohtainen tulo- ja poistoilmanvaihto

- Tilatkaa tarvittaessa poistoilmakanavien nuohous ja säätötyö LVI-urakoitsijalta.
- Laatikaa asuntokohtaisten laitteiden huolto- ja puhdistusohje.



3. LÄMMITYSJÄRJESTELMÄN ENERGIATEHOKAS TOIMINTA JA SÄÄTÖ

Vesikiertoinen lämmitysjärjestelmä

- Selvittäkää taloyhtiön lämpöolosuhteet esim. kyselyn avulla.
- Selvittäkää huoneistojen lämmityslaitteiden toiminta.
- Tarkistakaa lämmitysverkoston menoveden säätökäyrä.
- Ohjeistakaa asukkaita sisälämpötilaan, lämmitysverkoston toimintaan ja säätöön liittyen.

Suora sähkölämmitys

- Tarkistakaa ja säätäkää huonelämpötilat huoneittain.
- Tarkistakaa termostaatin ja lämmityslaitteen toiminta.
- Ohjeistakaa alentamaan huonelämpötiloja poissalojen aikana ja käyttämättömissä huoneissa.



4. VEDEN KULUTUS

- Seuratkaa veden kulutusta ja selvittäkää mahdolliset vuodot.
- Tarkistuttakaa vesikalusteiden virtaamat ja vähentäkää tarvittaessa virtaamaa paineenalennusventtiilillä.
- Säätäkää käyttöveden lämpötila 55–60 asteeseen.
- Asennuttakaa vettä säästävät kalusteet.
- Asennuttakaa veden kulutuksen mittaus ja ottakaa käyttöön kulutukseen perustuva laskutus.



5. SÄHKÖNKULUTUS

- Selvittäkää taloyhtiösaunan käyttötarve ja keskittäkää saunavuorot.
- Ryhtykää toimenpiteisiin, jos talon kylmäkellaria ei käytetä.
- Vaihtakaa yhteisten tilojen ja pihan valaistus energia- tehokkaampaan.
- Tarkistakaa sähköisten sulanapitolämmitysten toiminta ja tarve.
- Tarkistakaa autolämmitysten toiminta ja ohjaukset.

