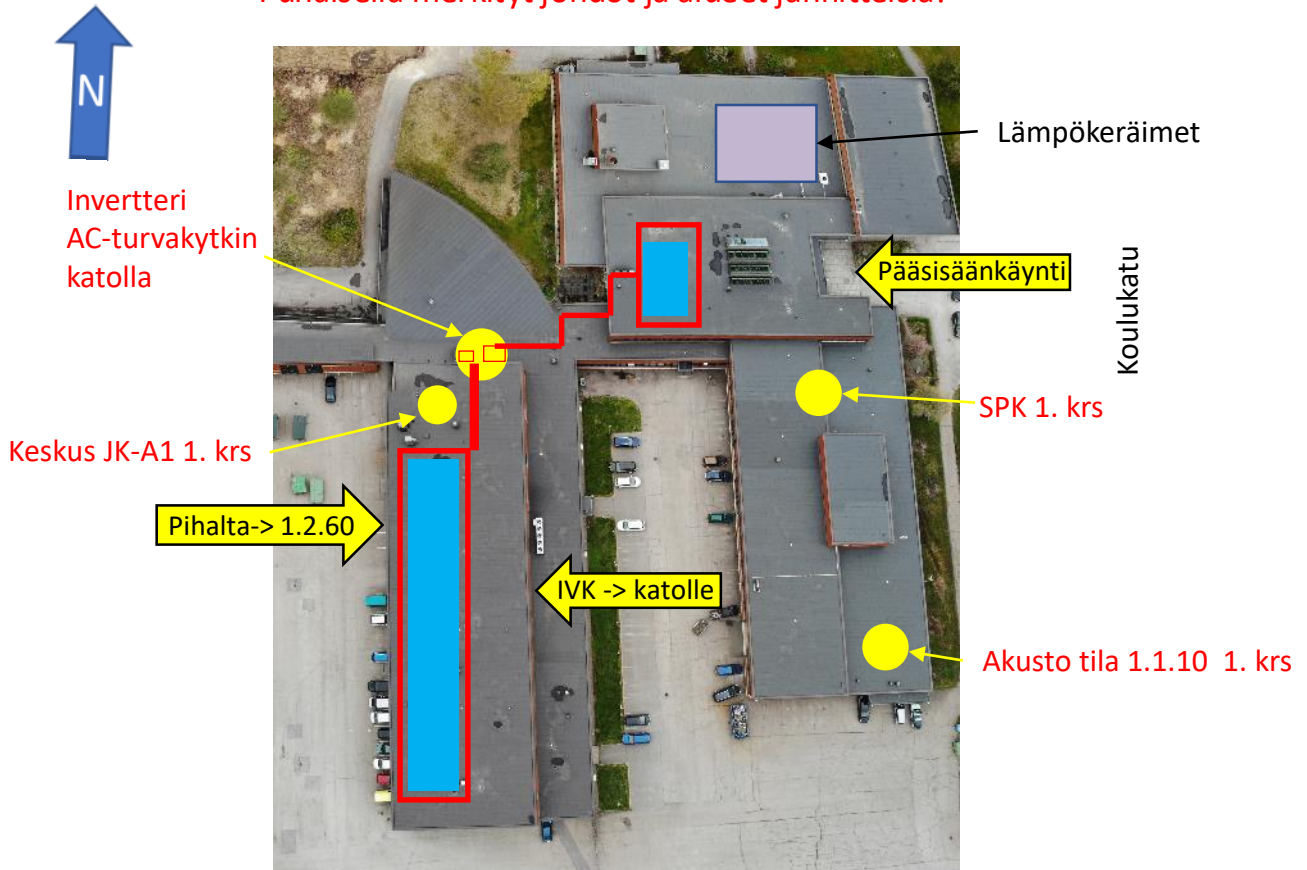


Punaisella merkityt johdot ja alueet jännitteisiä!



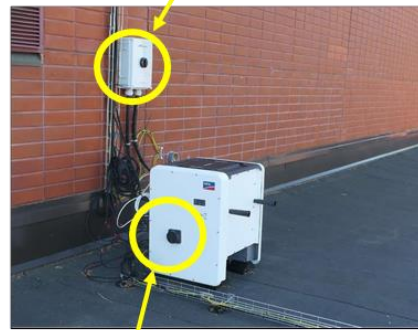
Kohteessa on akusto: kyllä ei tyyppi: litium lyijy jännite: 180 V



A) Pääkeskus F9



B) Keskus JK-A1 F10



D) DC-turvakytkin

C) AC-turvakytkin

Pvm: 21.10.2020

Merkkien selitys:

- Jännitteinen johto tai alue
- Aurinkopaneelit
- Turvakytkin, invertteri tai akusto
- ← Kulku
- Lämpökeräimet

Yleiskuva:



Kohde ja osoite:

Oppilaitos Koulukatu 12
Kaupunki

Urakoitsija:

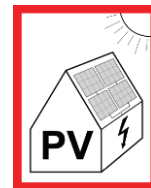
AurinkoUrakka Oy
234 567 8901

Päivystäjä ja numero:

AurinkoHuolto 24/7
234 567 8901

Laitoksen erottaminen sähköverkosta

Aurinkovoimalaa syöttävät kytkimet on merkitty PV-kilvillä tai tarroilla keskuksien kansiin.



- A) PÄÄKESKUS, SIJAINTI 1.1.12 1 krs KYTKIN F9
- B) ALAKESKUS JK-A1, SIJAINTI tila 1.2.60 KYTKIN F10
katolla invertterin vieressä
- C) AC TURVAKYTKIN, SIJAINTI _____
- D) DC TURVAKYTKIMET, SIJAINTI invertterissä
- E) AKUSTO, SIJAINTI _____

Invertteri ulkona, sisällä ei ole paneelikaapeleita

Sisätila turvallinen kun verkkosyöttö katkaistu

Invertteri sisällä, katolla DC-turvakytkimet

Sisätila turvallinen kun verkkosyöttö katkaistu ja DC-kytk. OFF - 0

Invertteri sisällä, sisällä lyhyet ja merkityt paneelikaapelit

Invertteri sisällä, sisällä paneelikaapelit palokoteloitu

Kytkimien A, B tai C kääntäminen 0-asentoon kytkee invertterin ulostulon pois päältä. Tämän jälkeen käännä DC-turvakytkin 0-asentoon, mutta huomaa että se kytkee jännitteettömäksi vain kytkimen ja invertterin välisen kaapelin, paneelit ja muut kaapelit ovat silti jännitteisiä.

Kosketuksettomat jännitteentunnistimet eivät ilmaise paneelien ja niiden kaapelien jännitteitä!

Varoetäisyydet

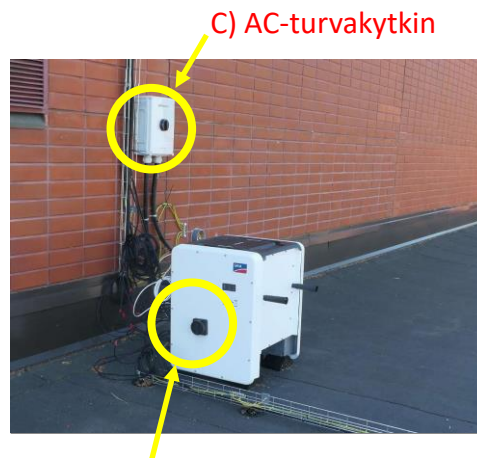
Vesisuihkulla suora suihku 5 m ja sumusuihku 1 m.



A) Pääkeskus F9



B) Keskus JK-A1 F10



D) DC-turvakytkin

Yleisiä turvaohjeita

- Normaalitylanteissa järjestelmä on turvallinen, paneelisto ja kaapelointi kaksoiseristetty.
- Tulipalo tai valokaari voi paljastaa jännitteisiä osia.
- Pelastustilanteissa valoisana ja hämärän aikaan olettaa aina että paneelistossa on hengenvaarallinen jännite, ellei ole käytettävissä varmaa muuta tietoa.
- Paneeliston johtojen katkaiseminen kaapelileikkurilla voi aiheuttaa valokaaren ja lisää ongelmia.
- Älkää käyttäkö paneelien kulkureittinä.
- Henkilöpelastustilanteessa jossa irrotetaan mahdollisesti jännitteistä uhria on syytä käyttää jännitetyökäsineitä.