



MOTIVA
Energianeuvonta

**Pientalon lämmitystavan
muutokset: mitä vesikiertoinen
lämmönjako mahdollistaa**

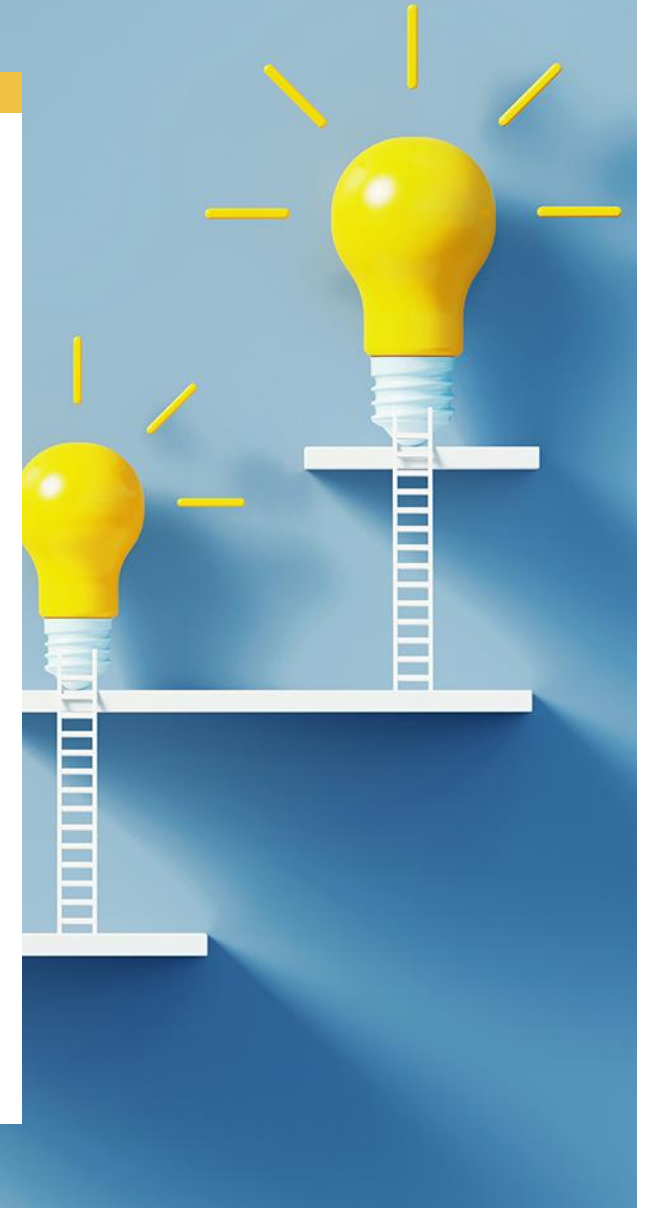
21.4.2026 klo 16.30-17.30

Tervetuloa!

Motiva Oy

Ohjelmassa tänään

Klo	Aihe	
16.30	Tervetuloa webinaariin	
	Yleiset vaihtoehdot vesikiertoiseen lämmönjakoon lämmitystapamuutoksissa	Veli-Matti Virtanen, Motiva
	Kuinka arvioida soveltuvat lämmitystavat ja mitä lähtötietoja tarvitaan kilpailutuksessa?	Veli-Matti Virtanen, Motiva
	Tarjousten vertailussa huomioitavia tekijöitä ja öljylämmityksestä luopumisen avustukset	Teemu Kettunen, Motiva
17.30	Webinaari päättyy	



Yleiset vaihtoehdot vesikiertoiseen lämmönjakoon lämmitystapamuutoksissa

**Pientalon lämmitystavan muutokset: mitä
vesikiertoinen lämmönjako mahdollistaa –
webinaari 21.4.2026**

Veli-Matti Virtanen



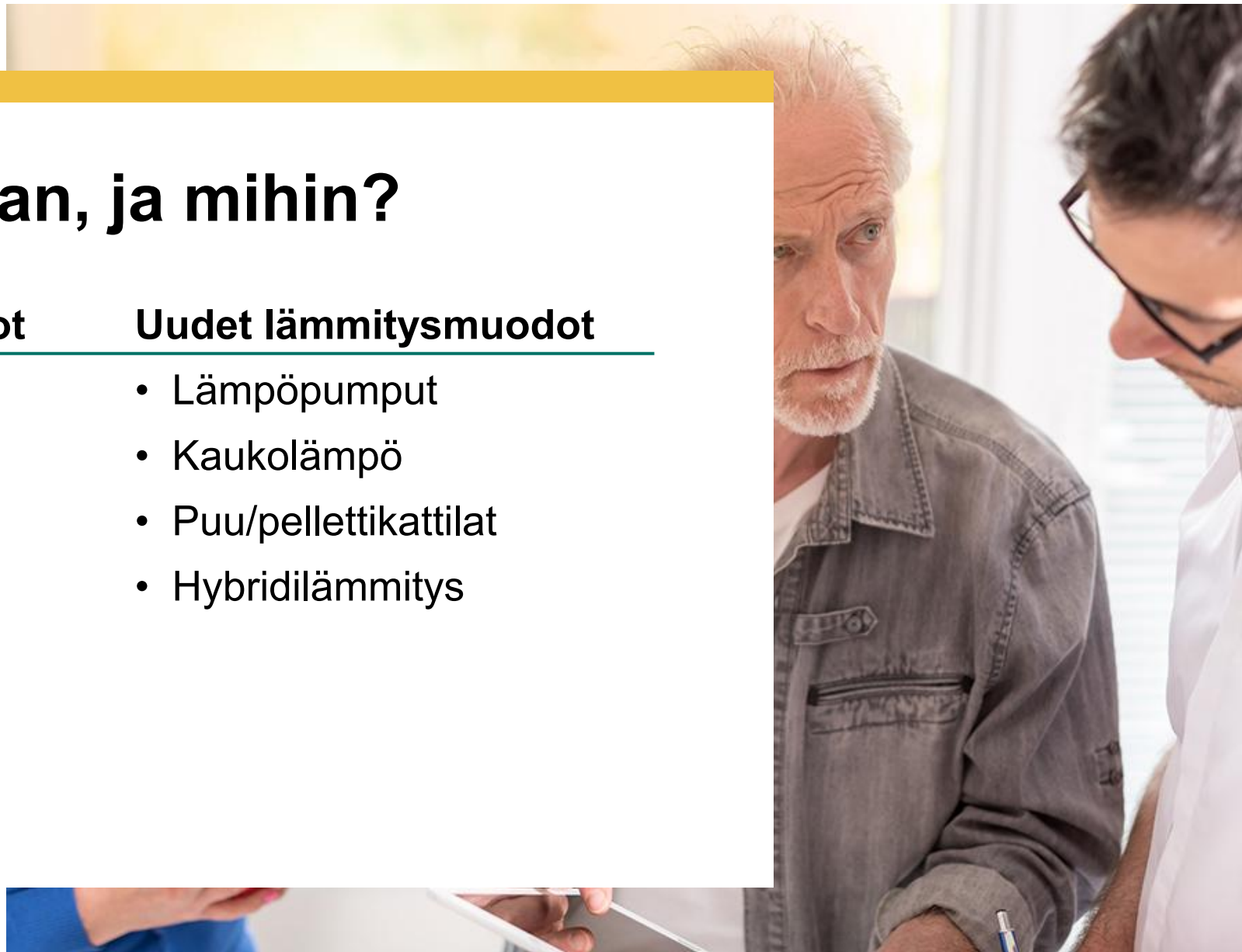
Mistä saneerataan, ja mihin?

Väistyvät lämmitysmuodot

- Vesikiertoinen sähkölämmitys
- Öljylämmitys
- Vanhemmat biokattilat (esim klapikattila)

Uudet lämmitysmuodot

- Lämpöpumput
- Kaukolämpö
- Puu/pellettikattilat
- Hybridilämmitys



Lämpöpumpuvaihtoehdot vesikiertoiseen lämmönjakoon

Maalämpöpumppu

- Kerää lämpöä kalliosta, maaperästä tai vesistöistä.
- Vaatii hyödyntämiselle soveltuvan tontin sekä luvan.

Ilma-vesilämpöpumppu

- Kerää lämpöä ulkoilmasta.
- Ei rajoitteita asentamiselle, mutta rakennuksen sijainti vaikuttaa vuosihyötysuhteeseen.

Poistoilmalämpöpumppu

- Kerää lämpöä poistuvasta sisäilmasta.
- Vaatii koneellisen ilmanvaihdon, korvaa ilmanvaihtokoneen.

**Lisätietoja lämpöpumpuista ja niiden soveltuvuudesta sekä huoltamisesta löytää
webinaaritallenteelta:**

<https://www.youtube.com/watch?v=fF-jalKVQuI>

Lämpöpumppujen ominaisuuksia vesikiertoiseen lämmönjakoon

Lämmitysverkoston lämpötilataso vaikuttaa lämpöpumpun hyötysuhteeseen. Lämpöpumppu toimii parhaiten matalalämpötilaisessa lämmönjakoverkostossa, kuten lattialämmityksessä.

Laitteen valinnassa voi huomioida mitä kylmäainetta käytetään. Luonnollinen, matalan GWP-arvon kylmäaine pitkässä juoksussa paras.

Useimmiten saneerauskohteissa verrataan keskenään maalämpö- ja ilmavesilämpöpumppua. PILP sopii erityisesti uudiskohteisiin

- Maalämpö on lämpöpumppuvaihtoehdoista kallein, mutta käyttökustannuksiltaan edullisin.
- Ilma-vesilämpöpumppu on hankintahinnaltaan edullisempi, mutta käyttökustannuksiltaan kalliimpi.
- Lämpöpumput voivat vaatia sulakekoon kasvatuksen, myös sähkönkulutuksen tehopiikit vaihtelevat lämpöpumpputyypeittäin (sähkövastusten porrastus)

Kaukolämpö

Kaukolämmössä lämpö tuotetaan keskitetysti paikallisen energiayhtiön toimesta, ja jaetaan pientaloon alueellisen lämmitysverkoston avulla.

Monessa mielessä toimintavarma ja huoleton lämmitystapa.

Kaukolämmön liittymismaksut, energian hinnoittelu, perusmaksut, lämmöntuotantotavat ja ekologisuus ovat kaukolämpöverkkokohtaisia.

- Valtakunnallinen keskiarvohinta 9,25 snt/kWh (vaihteluväli 5-16 snt/kWh)
- Perus/tehomaksu keskimäärin vuodessa pientalolle ~ 50€ /kk

Liittyminen edellyttää riittävän läheisen sijainnin kaukolämpöverkkoon.

- Kaukolämmön tonttijohdon rakentaminen kustantaa liittymismaksun sisältämän osuuden ylittävältä osuudelta

Osa toimijoista perii irtisanomiskustannuksia.

Puu/pellettikattilat

Puu/pellettilämmitys tarjoaa CO₂-päästöneutraalin lämmitystavan.

Polttoaineen hinta ja saatavuus ollut Suomessa yleensä hyvällä tasolla, mutta vuodesta 2022 lähtien hinta on elänyt voimakkaasti

- Polttoaine voidaan hankkia markkinoilta tai omasta metsästä.

Lämmitysmuodoista eniten työllistävä, työmäärä vaihtelee kattilan tyypin ja polttoaineen mukaan.

- Esimerkiksi polttoaineen syöttö ja tuhkan puhdistus voi toteuttaa itse tai automaatiikalla.
- Modernit pellettikattilat sisältävät automaatiota ja lämmitys ei työllistä yhtä lailla kuin perinteisessä kattilassa.
- Kaksoispesäkattilat mahdollistavat usean erilaisen polttoaineen käytön.

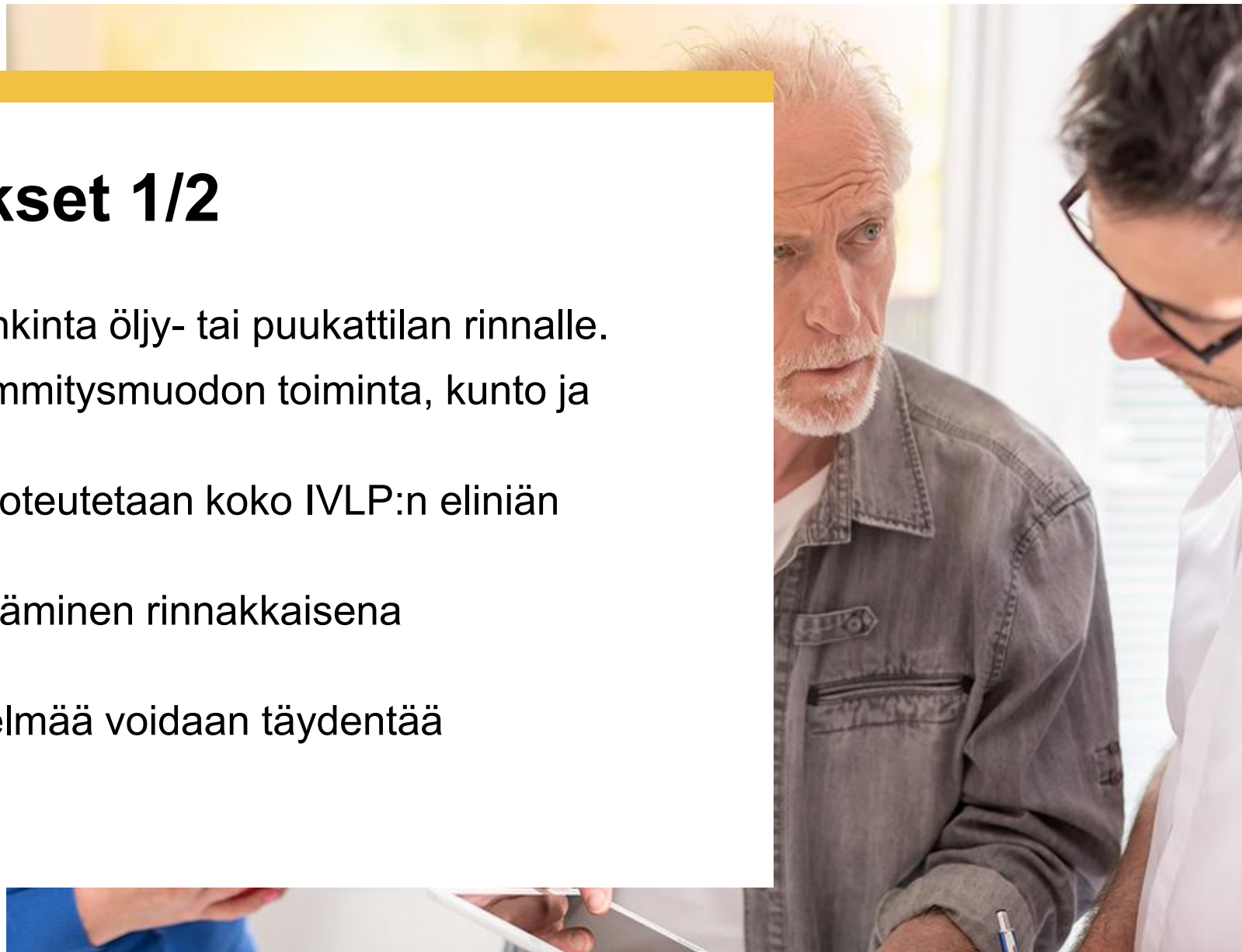
Hybridilämmitykset 1/2

Ilma-vesilämpöpumpun hankinta öljy- tai puukattilan rinnalle.

- Huomioitava nykyisen lämmitysmuodon toiminta, kunto ja jäljellä oleva käyttöikä.
- Miten lämmitys muuttuu/toteutetaan koko IVLP:n eliniän aikana?

Ilmalämpöpumpun hyödyntäminen rinnakkaisena lämmitysmuotona.

- Nykyistä lämmitysjärjestelmää voidaan täydentää ilmalämpöpumpulla.



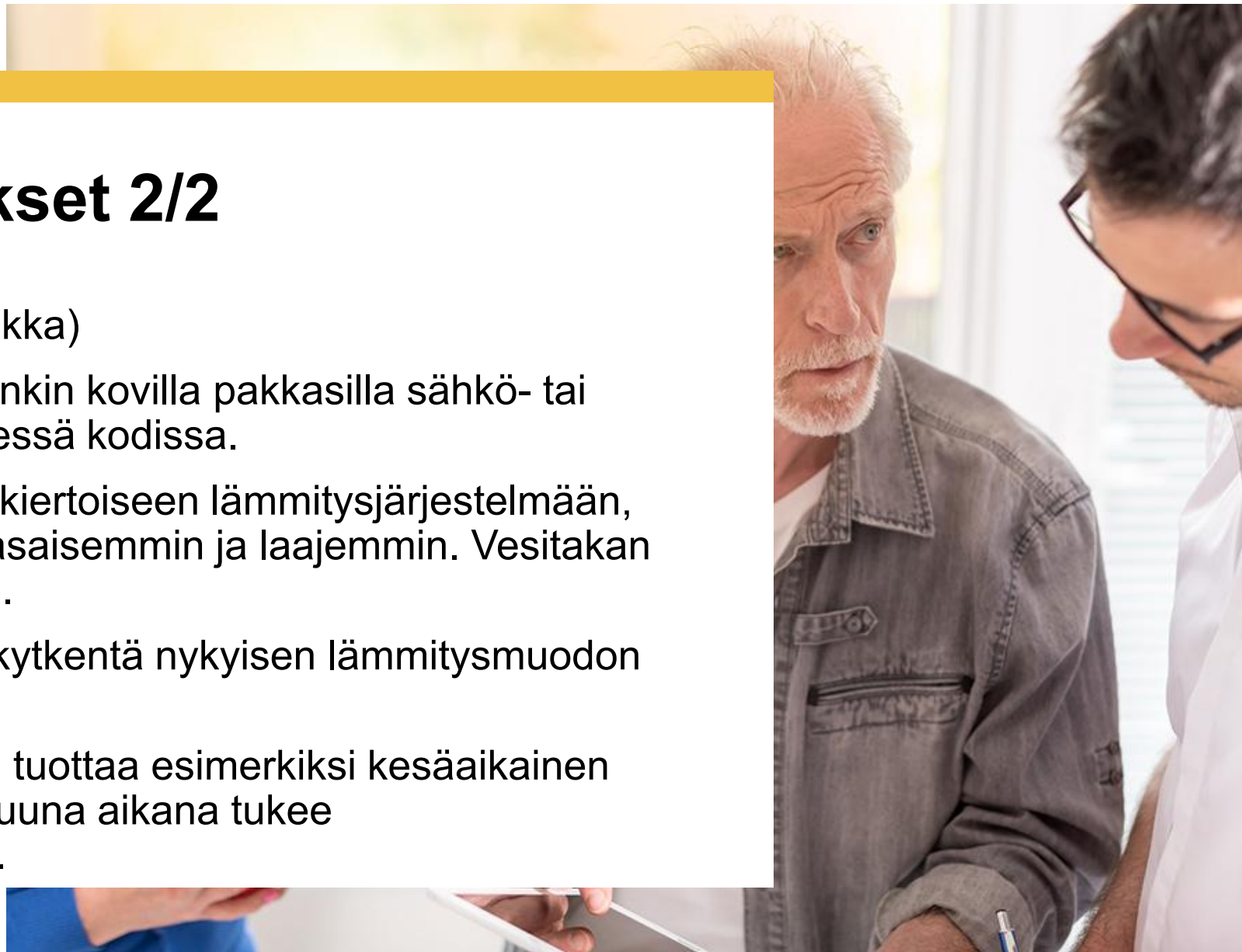
Hybridilämmitykset 2/2

Klapilämmitys (takka/vesitakka)

- Takan poltto järkevää etenkin kovilla pakkasilla sähkö- tai lämpöpumppulämmitteisessä kodissa.
- Vesitakan voi kytkeä vesikiertoiseen lämmitysjärjestelmään, jolloin lämpö jakaantuu tasaisemmin ja laajemmin. Vesitakan käyttö vaatii vesivaraajan.

Aurinkolämpöjärjestelmän kytkentä nykyisen lämmitysmuodon rinnalle.

- Aurinkolämmöllä voidaan tuottaa esimerkiksi kesäaikainen käyttöveden lämmitys. Muuna aikana tukee päälämmitysjärjestelmää.



Kuinka arvioida soveltuvat lämmitystavat ja mitä lähtötietoja tarvitaan kilpailutuksessa?

Pientalon lämmitystavan muutokset: mitä
vesikiertoinen lämmönjako mahdollistaa –
webinaari 21.4.2026

Veli-Matti Virtanen



Valintaan vaikuttavat mm. seuraavat asiat:

Kiinteistön sijainti ja ominaisuudet

- Maantieteellinen sijainti, tontin ominaisuudet, kiinteistön rakenteelliset ominaisuudet

Kiinteistön energiatehokkuus ja energian käyttö

- Vanha lämmitysjärjestelmä / kuinka paljon energiaa kuluu vuodessa?
- Miten lämmönjako toteutettu?
- Muut talotekniikka

Oma tahtotila

- Mitä uudelta lämmitysjärjestelmältä halutaan?
- Paljon voidaan/halutaan käyttää rahaa uuteen lämmitysjärjestelmään?
- Tulevaisuuden suunnitelmat

Kiinteistön sijainti ja ominaisuudet

Missä kiinteistö sijaitsee?

Poissulkevia esim:

- Tontille ei saa porata energiakaivoja / tontti on liian pieni maalämmön vaakaputkistolle
- Pohjois-Suomessa ilma-vesilämpöpumpun hyötysuhde heikko
- Etäisyys kaukolämpöverkosta liian suuri

Millainen kiinteistö on?

Mitä lämmitysmuotoja kiinteistössä on/mitä sinne voidaan järkevästi asentaa?

- Saako esim pellettikattilaa & pellettisiiloa sijoitettua fiksusti?
- Pitääkö nykyinen järjestelmä poistaa, voiko sen poistaa?

→ **Saadaan selville toteutettavat vaihtoehdot**

Kiinteistön energiatehokkuus ja energian käyttö

Paljon rakennus kuluttaa energiaa tilojen ja käyttöveden lämmitykseen?

- kWh sähköä / kWh kaukolämpöä / litraa öljyä / m³ puuta
- Suunnitellaanko rakenteellisen energiatehokkuuden parantamista lämmitystapauudistuksen yhteydessä?

Miten lämmönjako toteutetaan?

- Lämmönjaon ja menoveden lämpötilan vaikutus lämmitysmuotojen toimintaan

Voiko tai haluaako hyödyntää entisen lämmitysjärjestelmän laitteita?

Muiden muuttujien vaikutus investointiin tai käyttökustannuksiin?

→ **Lämmitysmuotojen taloudellinen ja tekninen vertailu**

Vertailu kannattaa tehdä koko elinkaaren ajalta

- Mitä suurempi energiankulutus on, sitä merkittävämpää on lämmitysmuodon energiatehokkuus, ja investointikustannusten vaikutus pienenee.
- Mitkä ovat lämmitysmuotojen käyttöiät, ja mitä tehdään käyttöiän jälkeen?

Oma tahtotila

Mitä uudelta lämmitysjärjestelmältä halutaan?

- Kustannustehokkuus, ympäristöystävällisyys, lämmityksen helppous

Paljon voidaan/halutaan käyttää rahaa uuteen lämmitysjärjestelmään?

- Onko hankinnalle rajallinen budjetti?
- Millä mittareilla määritetään kannattavuus?
 - Takaisinmaksuaika
 - Elinkaarenaikainen kustannustehokkuus

Tulevaisuuden suunnitelmat

- Onko kyseessä väliaikaisratkaisu vai loppuelämän koti?
 - Lämmitystapa vaikuttaa myös jälleenmyyntiarvoon ja houkuttelevuuteen.
- Muuttuuko asukkaiden lukumäärä tai rakennuksen käyttö?

→ **Lopullinen päätös kokonaisuus huomioiden**

Työkaluja lämmitystavan valinnan arviointiin

Pientalon lämmitystapojen vertailulaskuri:

<https://lammitysvertailu.eneuvonta.fi/>

Motivan ja alueellisen energianeuvonnan verkkosivut sekä energianeuvonta:

<https://www.motiva.fi/tietopankki/motivan-energianeuvonta/>

<https://www.motiva.fi/energiaosaajat/neuvontapalvelut/>

Asiantuntijapalveluiden käyttö sallittua ja suositeltavaa!

- Myyjiltä pyydetyt tarjoukset / mitoitukset.
- Riippumaton asiantuntija osaa auttaa lämmitystavan valinnassa.

Mitä lähtötietoja tarvitaan kilpailuttamisessa?

Kun yrityksille toimitetaan yhtäläiset tiedot, niin saadaan vertailukelpoisia tarjouksia. Mitä paremmat lähtötiedot toimitat, sen parempia tarjouksia saat.

Talon tekniset tiedot

- Rakennusvuosi, pinta-ala, sisäkorkeus, ilmanvaihdon tyyppi, onko parannettu energiatehokkuutta? Seinien materiaalit jos läpivientejä.
- Asukasluku tai käyttöveden vuosikulutus. Onko ammetta/uima-allasta?
- Lämmönjako (patterit / lattialämmitys / ikä), lämmönjaon lämpötilataso (lämmitysveden meno/paluulämpötilat mitoituslämpötilassa).
- Pääsulakekoko, vapaat sulakepaikat tarvittaessa.

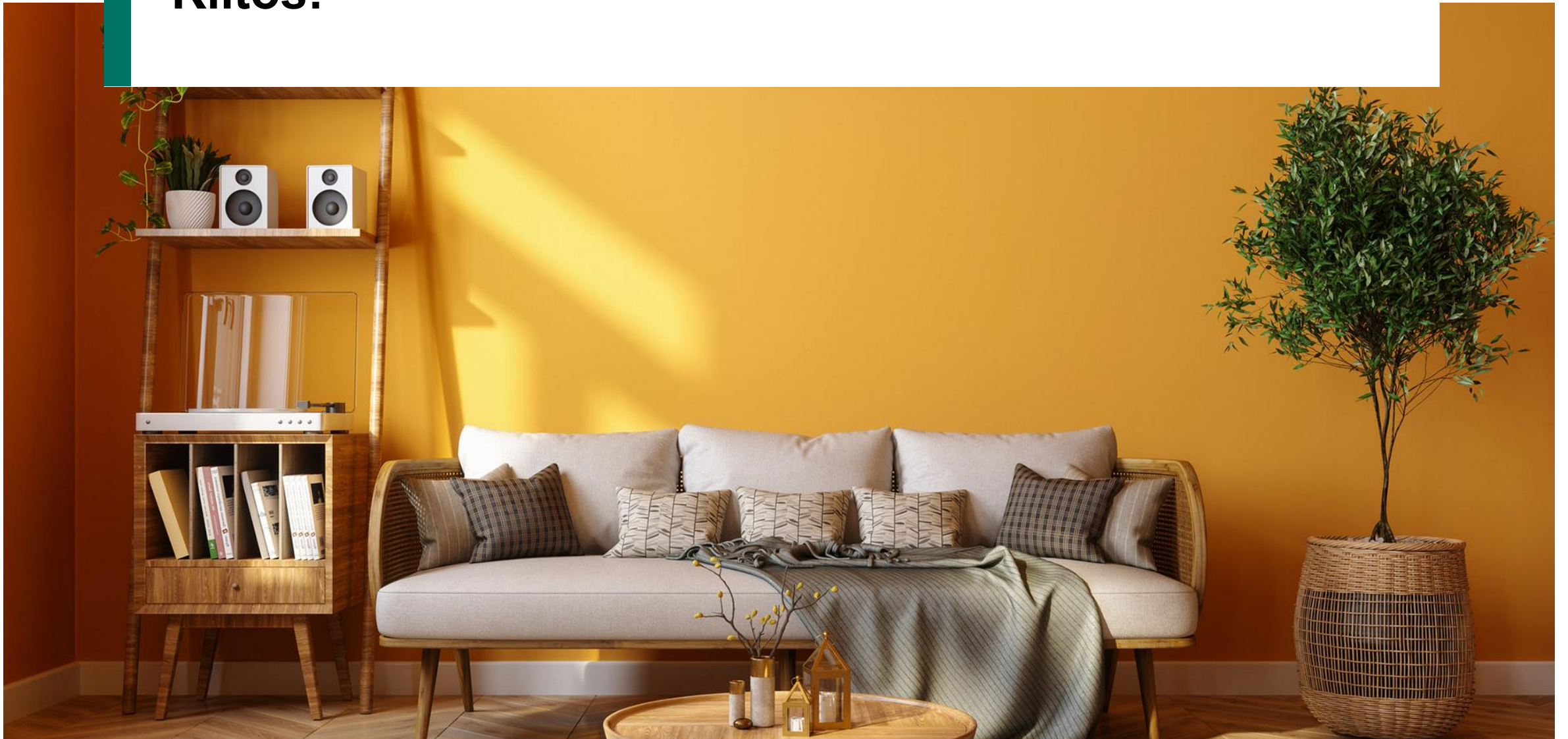
Energiankulutustiedot

- Mikä on vanha lämmitysmuoto? Nykyinen lämmitysenergiankulutus. Puretaanko vanha laitteisto?
- Tukilämmitysmuodot esim takka, miten paljon hyödynnetään lämmityksessä?
- Vastaako energiankulutus normaalia käyttöä (esim ovatko kaikki tilat lämmitettyjä?)

Kysymyksiä?



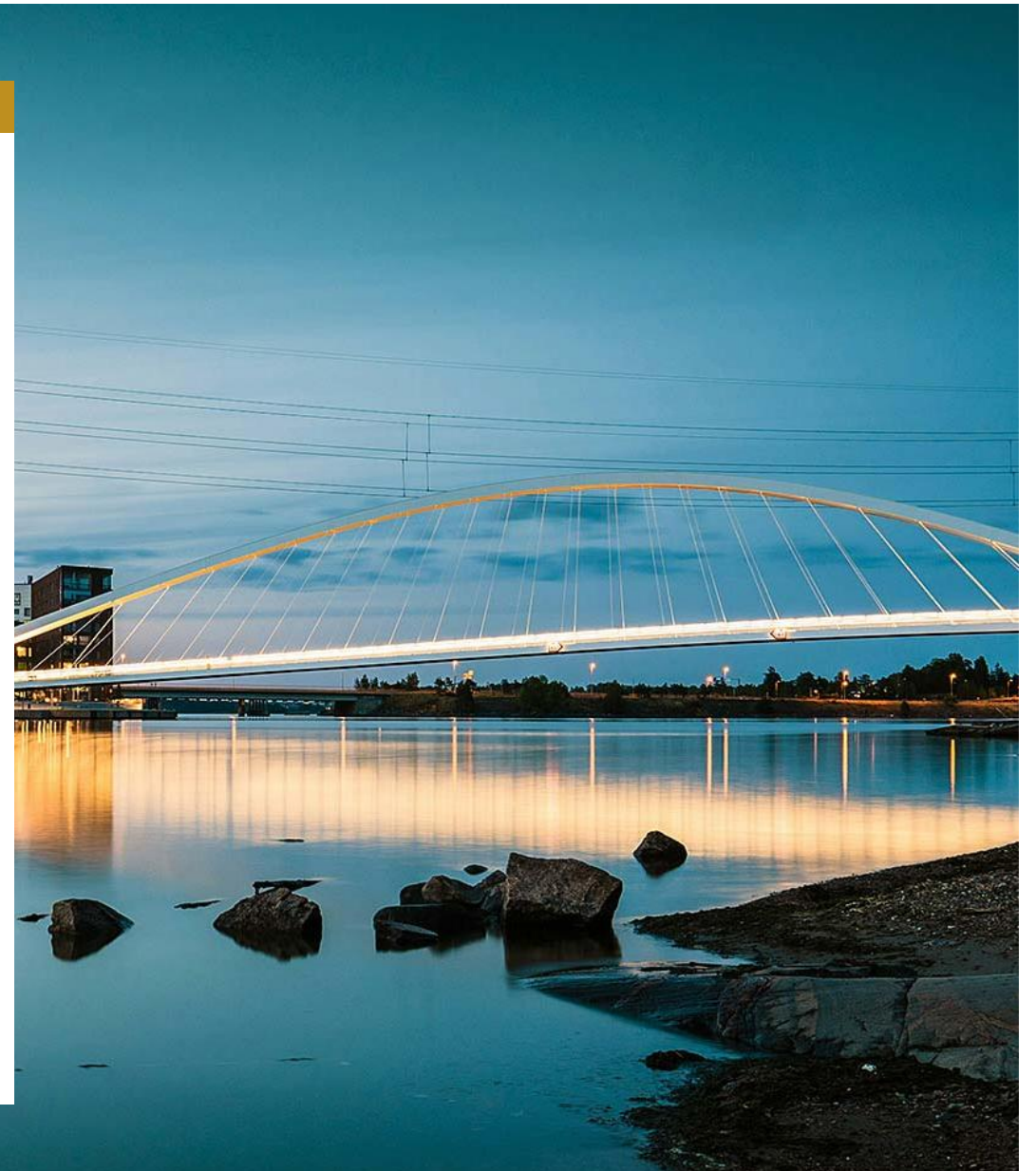
Kiitos!



MOTIVA

Tarjousten vertailussa huomioitavia tekijöitä

Teemu Kettunen, Motiva



Mitä yrityksestä kannattaa selvittää?

- Yrityksen lakisääteisten velvollisuuksien hoitaminen
 - esim. Zeckit-palvelun kautta: <https://zeckit.com/fi/haku/>
- Onko urakoitsijalla vastuuvakuutus?
- Yrityksen liikevaihto, kannattavuus ja omavaraisuusaste: yrityshaut
- Kuinka paljon yritys on toimittanut kyseisiä järjestelmiä, referenssit?
- Kuinka hyvin huoltoa tarjotulle lämmitysjärjestelmälle on saatavilla omalle paikkakunnalle ko.yrityksen tai luotettavan huoltoliikkeen kautta?
- Asennusliikkeeltä vaadittavat pätevyydet Tukesin rekistereistä:
 - [Toiminnanharjoittajarekisteri](#)
 - Yrityksen oikeus tehdä esim. kylmälaite- tai sähköasennustöitä tai öljysäiliöiden tarkastuksia
 - [Kylmäalan pätevyysrekisteri](#)

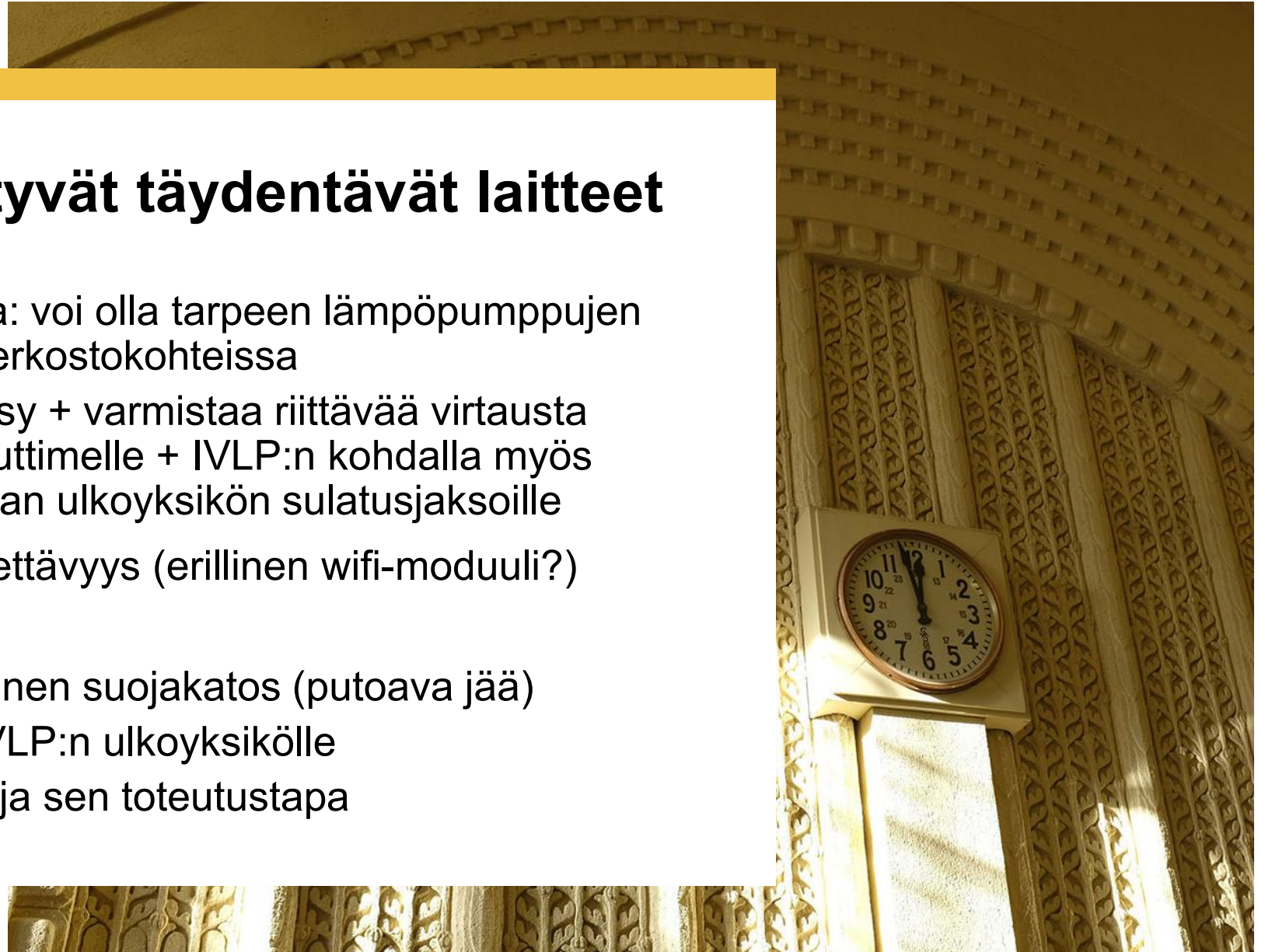
luotettava
kumppani

Yleisiä tarkistettavia asioita tarjouksesta

- Vastaako tarjous tarjouspyyntöä, perusteet poikkeamiselle?
- Mahdolliset urakan ulkopuoliset työt ja niiden veloitukset, mm:
 - sähkökeskuksen laajentaminen,
 - tarjouksen ylittävä lämpökaivon suoja-putkitettava osuus,
 - IVLP:n ulkoyksikön sulatusvesien ohjaaminen,
 - liittymismaksuun kuuluvan KL tonttijohdon ylittävä osuus,
 - vaativammat läpiviennit,
 - vanhan järjestelmän purkutyöt ja jätteiden poisvienti (erityisesti öljysäiliön poistaminen ja asbestityöt, lämpökaivon porausjäte)
- Maksuerät ja maksuaika
- Takuuajat ja takuiden sisältö (takuut työlle, laitetakuut)
- Mahdollisen rakentamisluvan kustannukset (esim. maalämpökaivo)

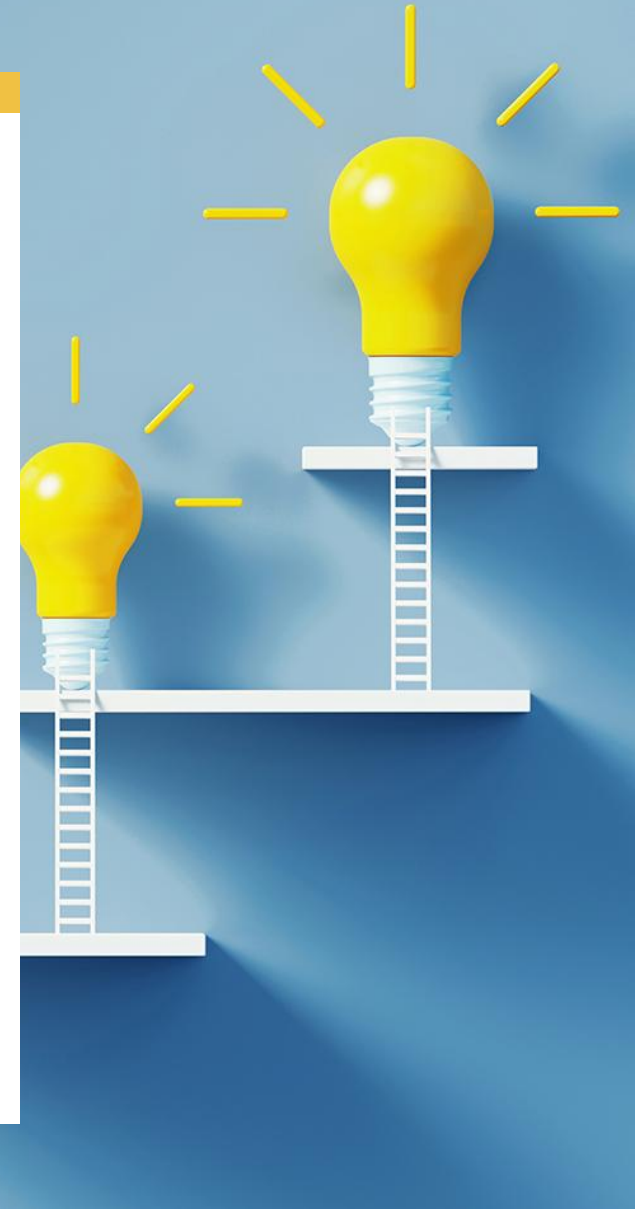
Tarjoukseen sisältyvät täydentävät laitteet

- Sisältykö puskurivaraaja: voi olla tarpeen lämpöpumppujen kohdalla etenkin patteriverkostokohteissa
 - ääniongelmien ehkäisy + varmistaa riittävää virtausta lämpöpumpun lauhduttimelle + IVLP:n kohdalla myös takaa riittävän energian ulkoyksikön sulatusjaksoille
- Lämpöpumpun nettiin liitettävyyys (erillinen wifi-moduuli?)
- IVLP:n kohdalla:
 - Ulkoyksikön mahdollinen suojakatos (putoava jää)
 - Alustan tekeminen IVLP:n ulkoyksikölle
 - Sulatusveden poisto ja sen toteutustapa



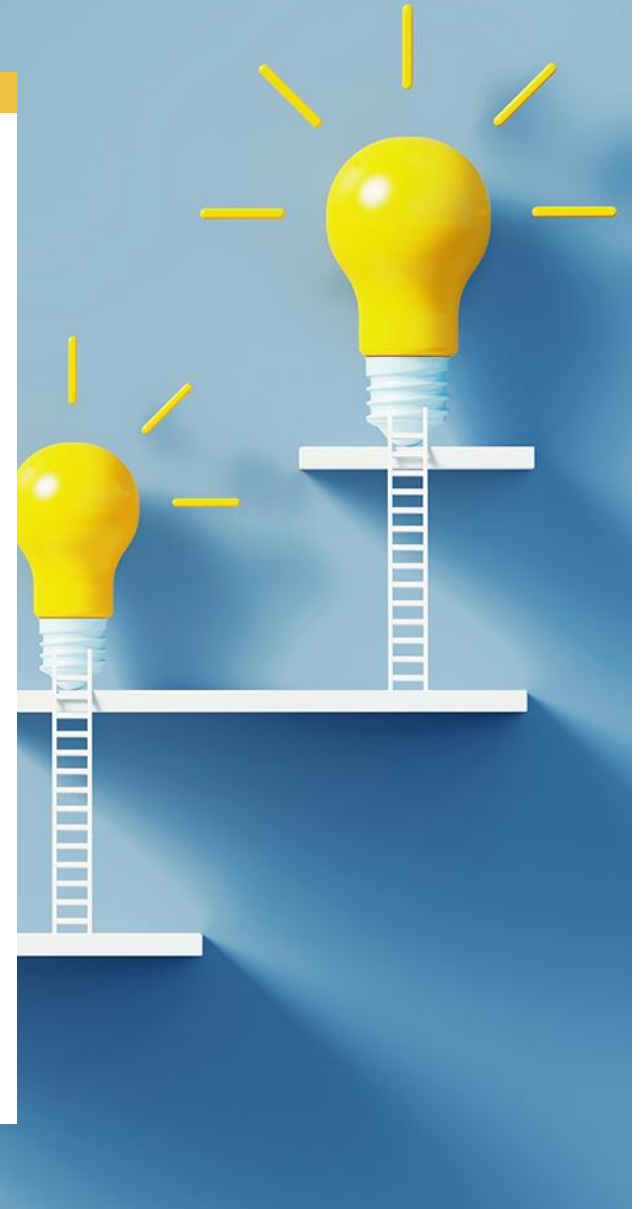
Lämpöpumpun ominaisuuksista (1/2)

- Lämpöpumpun kausihyötysuhde eli SCOP (EN 14825)
 - Tukee laitteiden keskinäisessä vertailussa, muttei suoraan toimi sähkönkulutuksen laskennassa.
 - Vertaa arvoa kylmässä ilmastossa (Helsingin ilmasto) ja oikealla verkoston lämpötilalla (lattialämmitys 35 astetta, patterilämmitys 55 astetta)
- Energiamerkinnän energialuokka: paras luokka A+++
- Lämpöpumpun tehontuoton & hyötysuhteen säilyminen pakkasella (IVLP), alin toiminta-ulkolämpötila (IVLP) ja korkein menoveden lämpötila



Lämpöpumpun ominaisuuksista (2/2)

- Lämpöpumpun kylmä-aine (esim. R410A, R32, R290)
 - Lisätietoja: <https://kylmaextra.fi/teemat/uudet-f-kaasuasetuksen-maaraykset-voimaan-vahan-kerrassaan/>
- Äänitaso, löytyy mm. energiamerkistä
- IVLP:n kohdalla split vai monoblock –malli
 - Varmista monoblockin kohdalla jäätymisriskin estäminen, jos alueella esiintyy pitkiä sähkökatkoja.
- MLP:n kohdalla: invertteri- vai on/off –tyyppinen lämpöpumppu
- Tarvitaanko erillinen wifi-sovitin nettiin liittämiseksi, hinta?
- Mahdollinen valmistajan maksuton pörssisähköohjaus tai yhteensopivuus yleisiin ohjauspalveluihin



Lämpöpumpputjärjestelmän mitoituksesta

- Maalämmössä lämpökaivon aktiivisyvyys
- Vuotuinen energianpeitto kompressorikäytöllä ja tehomitoitusaste
- Käyttövesivaraajan kapasiteetti
- Rinnakkaisen lämmityksen (sähkövastusten) tehot ja toimintaperiaate (esim. 3 kW + 6 kW)
 - Järjestelmän huipputehon huomiointi (mahdollinen tehomaksu sähkönsiirrossa)

Kannattavuuslaskelmista

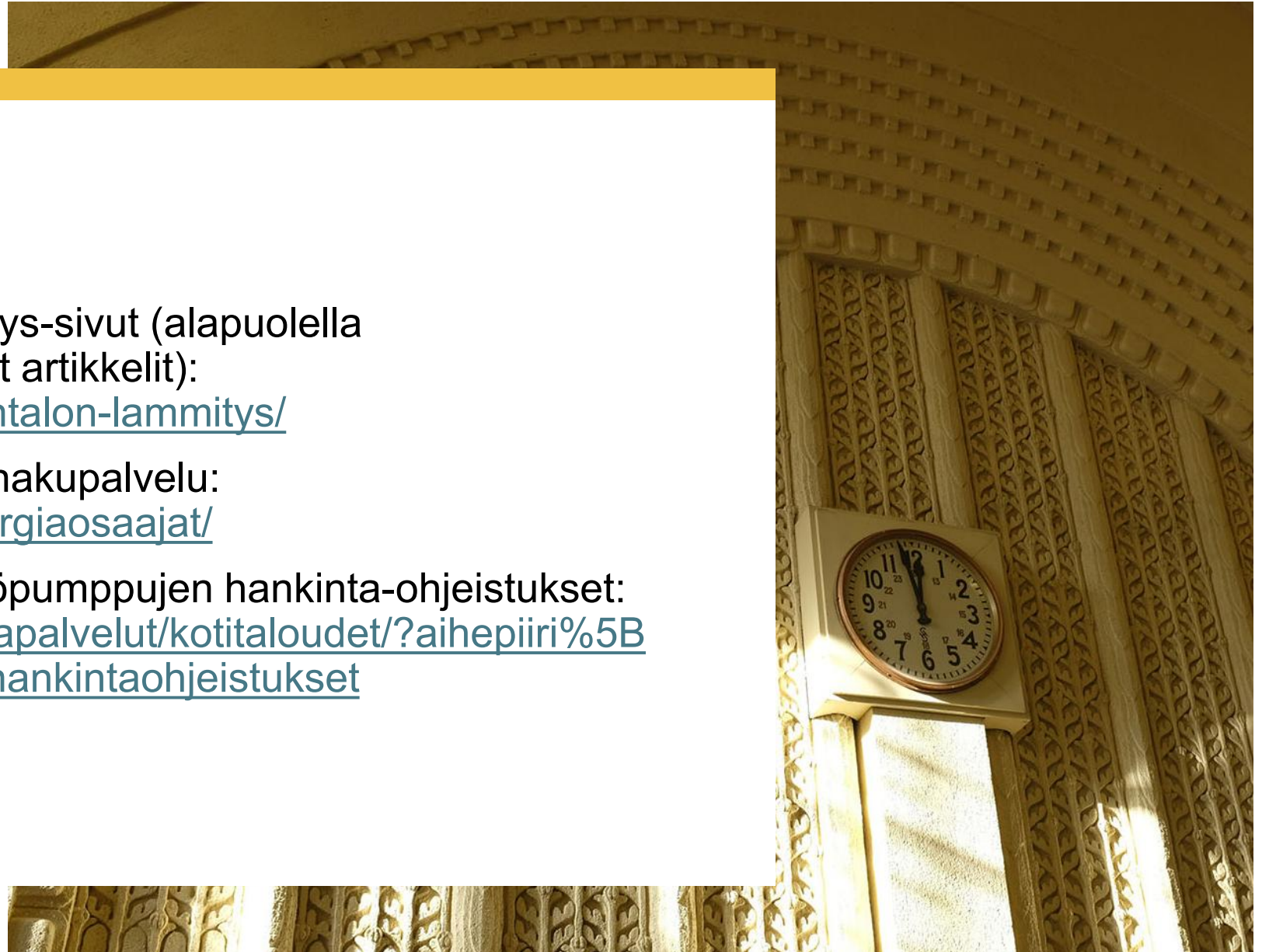
- Kannattavuuslaskelmien lähtöarvoissa voi olla suuria eroja
→ Tarjouksissa esitettyjä ei voi suoraan käyttää vertailuperusteena
- Esimerkiksi:
 - nykyisen energiamuodon hinta,
 - laskentakorko,
 - sähkön hinta ja sen kehitys,
 - käytetty hyötysuhde,
 - jne.
- Suositus: Kannattavuuslaskelmat järjestelmän myynnistä riippumattomalla taholla

Käyttöönotto ja asetusten hienosäätö

- Käyttöopastus tärkeää kuulua tarjoukseen
- Suositeltavaa myös sisällyttää järjestelmän toiminnan tarkastus/hienosäätö esim. talvikaudella, kuuluuko hintaan?
- Millainen tuki on jatkossa ja mitä käynnit maksavat?
- Laitteen käyttöönottopöytäkirja jää asiakkaalle

Lisätietoja

- Motivan pientalon lämmitys-sivut (alapuolella lämpöpumppuja koskevat artikkelit):
<https://www.motiva.fi/pientalon-lammitys/>
- Motivan Energiaosaajat-hakupalvelu:
<https://www.motiva.fi/energiaosaajat/>
- Ekokumppaneiden lämpöpumppujen hankinta-ohjeistukset:
<https://neuvoo.fi/neuvontapalvelut/kotitaloudet/?aihepiiri%5B%5D=tarjouspyynnot-ja-hankintaohjeistukset>



An aerial photograph of a city, likely Helsinki, taken during sunset. The sky is filled with warm, golden light, and the city's buildings are silhouetted against the bright horizon. The water of a harbor is visible on the left side of the image.

MOTIVA

Avustukset kotien lämmitystapamuutoksiin

Teemu Kettunen, Motiva

Elinvoimakeskuksen öljylämmityksestä luopumisen avustus

- Avustuksen määrä
 - 4 000 eur, kun vaihto maa- tai ilma-vesilämpöpumppuun tai kaukolämpöön
 - 2 500 eur, kun vaihto muuhun ei-fossiiliseen lämmitystapaan
- Avustusta voi saada:
 - Öljylämmityksestä kokonaan luopumiseen omakoti- tai paritalossa
 - Yksityishenkilöt ja kuolinpesä
 - Jos kohteen omistajina useampi kuin yksi henkilö, on hakijalla oltava valtakirja jokaiselta omistajalta, myös puolisoilta.
 - Vain asunnoille, jotka ympärivuotisessa asuinkäytössä (ei vapaa-ajanasunnoille)
- Avustuksen hakuaika päättyy 25.5.2026 kello 16.15 ja avustettavien remonttien on oltava valmiita viimeistään 31.8.2026.
 - Avustus myönnetään suunnitelman ja kustannusarvion perusteella ja maksetaan, kun hanke on valmistunut.
- Lisätietoja [Elinvoimakeskuksen sivuilta](#)



Kotitalousvähennys ja öljylämmityksestä luopumisen korotettu kotitalousvähennys

- Myönnetään lämmitystapamuutoksessa asennustyön osuudesta
- ”Tavallinen” kotitalousvähennys 35%, enimmäismäärä 1600 eur/hlö
- Omavastuu 150 eur/hlö/vuosi
- Huomioitavaa:
 - Muut samana vuonna teetettävät kotitalousvähennyskelpoiset työt syövät hyödynnettävissä olevaa vähennystä.
 - Kyseessä verovähennys, joten verojen suuruus vaikuttaa hyödyntämisen mahdollisuuteen
- Myönnetään korotettuna öljylämmityksestä luopumiseen vielä 2026 ja 2027
 - Korvausprosentti 60% työn osuudesta, enimmäismäärä 3500 eur/henkilö
 - Öljylämmityksestä luovuttava kokonaan
- Lisätietoja [Verottajan sivulta](#).



Varken korjausavustus iäkkäiden ja vammaisten henkilöiden koteihin

- Tarkoitettu kotona asumisen mahdollistamiseen
- Voidaan myöntää tapauskohtaisen harkinnan mukaan myös lämmitystavan vaihtamiseen, kun se helpottaa kotona asumista
- Avustus enintään 50% hyväksyttävistä korjauskustannuksista
- Tiukat tulo- ja omaisuusrajat
- Lisätietoja:
 - [Varken ohjeet avustuksesta ja sen hakemisesta](#)
 - [VTKL:n korjausneuvonta](#)



Kiitos!

MOTIVA

motiva.fi



Motivan Energiaosaajat – energiahankkeiden ostajien, yritysten ja neuvojien kohtaamispaikka

Pitäisikö hankkia lämpöpumppu tai aurinkopaneelit? Etsitkö ratkaisuja sähkönkulutuksen ohjaukseen tai taloyhtiösi energiatarkastukseen?

Motivan Energiaosaajat-palvelusta löydät ratkaisuja ja toteuttajia energiahankkeisiin. Se on helppokäyttöinen ja maksuton tapa saada tarjous yhdellä kertaa useammalta yritykseltä.

Tutustu yrityksiin ja jätä yhteydenottopyyntö suoraan palvelun kautta!

www.motiva.fi/energiaosaajat



Energiaosaajat

Energiaosaajien avulla energiatehokkuushankkeen toteuttaja löytää oman alueensa energiaratkaisutoimittajia sekä -palveluntarjoajia.

Julkaisuvaiheessa kategoriat ovat:

- Aurinkosähköjärjestelmät ja –selvitykset
- Lämpöpumppuratkaisut
- Sähkönkulutuksen ohjausratkaisut
- Taloyhtiön energiatarkastukset

Lisäksi energiaosaajista löytää

- Uusiutuvan energian sertifioidut asentajat
- Energiakatselmoijat
- Energiatehokkuus- ja ESCO-yritykset
- Motivan ja alueellisten energianeuvojien yhteystiedot.
- Linkitys tietoartikkeleihin

PALVELUHAKEMISTO

PARTURI-KAMPAMOT Matti Sarti p. 050 470 6177 Torikatu 4	HYVINVOINTI FYSIKAALINEN HOITOALTOIS KIURUN KUUNTO KY Kisurinkatu 3, p. 017 754 665 Epassi Fysioterapeutit Smartfit Jukunan Sirko Ezzytiek Rytönen Taina Eteend Laviikka Sari	PITOPALVELUT Kahvila-Ravintola L'ALYPSY Lähtötie 10 Arvolaan Aluekeskus puh. 040 124 44 33 www.alapsy.com	AUTONHUOLTO Kiuruveden Autokaisastus Ajanvaraus 050 401 8210	KORJAUS / HUOLTO KODINKONEHUOLTO KORHONEN KY MITSUBISHI, FUJITSU, PANASONIC -läämpöpumput myynti + asennus + huolto Jyrynahentie 88, Kiuruvesi Puh. 040 7395 238	TT SÄHKÖPALVELU 044 960 0078 / JARNO 044 751 6101 / NINO toimisto@ttisahkopalvelu.fi
L'OREAL Parturi-Kampaamo CABELLO Lanki-aluekeskus Puh. (017) 754 879	Yhteistyö Fysioterapeutit Asteri Kivulinna 044 537 4577 Mina Hämäläinen 045 844 0280	KUKKA / HAUTAUS Ajade KUKKA- JA HAUTAUSPALVELU Torikatu 4 • p.017 753 400 www.ajade.fi • ajade@ajade.fi	TENGAS KÄISÄNEN p.040 730 5230 Koskentie 431, 72710 VAAKASLANTI	Käinteistöhuolto jo vuodesta 1977! Masa Rovainen Oy p.017-752 139 (päivystys 24 h)	KIURUVEDEN KIINTEISTOHUOLTO OY * KIINTEISTOHUOLTOPALVELUT Päivystys 24 h 040 175 2580
CUTRIINA Annette Honkajärvi p. 040 701 7746 Asematie 6, ma-pe 9-10, la 8-14 www.cutriina.fi	Fysioterapiapalvelut V. PELTOLA Asematie 9 puh. 050-325 9761	PERUNKIRJOITUKSET Kauhanen Oy Yrittäjäntie 1 p. 0400 674 271 www.kauhanen-oy.fi	AUTOIEN HUOLLOT KATSASTUSREMONITIT RENGASMYNNIT PIENKONEHUOLTO Mela & Meissel Oy Palokatu 7, 04000 382 993	JÄTEHUOLTO Erkki Kastari Oy Puh. 017 753 737	PIIPON PYÖRÄ JA KONE 0400 383945 Katajuku 4, Kiuruvesi
Parturi-Kampaamo Jennica WELLA p. 017-753994 Kiurukatu 1	Hierontapiste CAROLA koulutettuja hieroja, jalkahoitajia Niemienskatu 3 L 3 p. 040 174 9426 www.hierontapiste-carola.com	PERUNKIRJOITUKSET LÄÄKÄRI / LÄÄKINTÄ Hammasslääkäriasema KULMAMAIPKA Puh. 040 752 4422 Kiurukatu 3	MUUT PALVELUT Kiuruveden Kellahalli / Rolls & Kotlipiza Kiuruvesi Asematie 12 044 7654 771	Kotakallion Huoltopalvelu Mika Kumpulainen Myynti-Asennus-Huolto + Kodinkonehuolto Puh. 045 7833 5381 kotakallionhuoltopalvelu@gmail.com	Murskeet + seipelit + seuloit soret + täyttehiekat TIMO TORSSONEN 74230 Salamahti puh. 0400 357 817
Mintsa Kauhoitustyökalut - siivous- ja lahjoituspalvelut Torikatu 6 Puh. 040 6714 080	Lemmikkhotelli TASSUHAHA Nimimäentie 370 Parturi-Kampaamo ANNELI HÄKÄLÄ Nimimäentie 309 p. 0400 414 372	ERIKOISHAMMASTEKNIKKO Vesa Polkki Kauppatie 9, Iisalmi puh. 0400-665 899	TEROITUSPALVELU Metallisoivaamo P.VARTIAINEN KY Kallioalajantie 19, Kiuruvesi p.0400 273 928	TAIKURIT KIINTEISTÖHUOLTO JA SIIVOUS OY Lumeneuraukset, käälimyynyt, hiekkotukset, talonmiespalvelut sekä siivoukset. Taloyhtiöt, yritykset ja yksityiset. www.taikurikiinteistohuolto.fi kiinteistohuolto@gmail.com 040 375 1567	* Käivätkönsyö + Kallio-ruusu-alueen ja Kallio-alueen UKONMAEN SORA Lauri ja Ahti Kärkkäinen p. 040 352 5995 (Ahti) *1x5 hio taksi • 1x8 hio taksi, ruusuilla • 2x24 pyörähuolto ruusuilla, ruusuilla p. 0400 373 259 (Kerttu)
HAIRCLY FACTORY Rannantie 20, Rapakkojoki 045 144 8844 Varaustilaukset/hairclufactory Kosken suutaan sijainnista mukaan	Hieronta Tui Taula Ruotsalainen Hierontat Asematie 9 Savusaarna Tuija Pansanenentie 10 Hierontatien 18 kappeli 050 536 1672 tuija.taula@ruotsalainen.fi	KLASSINEN HIERONTA ENERGIHOIDOT Olionkorjuu, Asematie 7 B olionkorjuu.fi Olionkorjuu	Dehtiekkä HAMMASLÄÄKÄRI • implanttihoidot • proteesit • ivonivontila • vikihoitoystävä AJAN- VARAUS: 08-782 100 Ollintie 11 A, Pyhäsalmi dehtiekkä.fi	LAHJAPALVELUT Käsittehdetyt tuotteet kotiin tai lahjaksi. Terveystuotteiden herkkäkauppiaan P.040 657 3341, vuorokello 1, 74700 Kiuruvesi www.siluettiverstas.fi	TEKSTILIHUOLTO Käsittehdetyt tuotteet kotiin tai lahjaksi. Terveystuotteiden herkkäkauppiaan P.040 657 3341, vuorokello 1, 74700 Kiuruvesi www.siluettiverstas.fi
APTEEKKI KIURUVEDEN APTEEKKI MA-PE 8.00-19.00 LA 9.00-16.00 SU 10.00-14.00 Niemienskatu 1, p. 017 752 206	Kauneus- ja Jalkahoito Piantina Niemienskatu 8, p. 050-643 1253	KAUNEUS- JA JALKAHOITO Piantina Niemienskatu 8, p. 050-643 1253	ERIKOISHAMMASTEKNIKKO Vesa Polkki Kauppatie 9, Iisalmi puh. 0400-665 899	LAHJAPALVELUT Käsittehdetyt tuotteet kotiin tai lahjaksi. Terveystuotteiden herkkäkauppiaan P.040 657 3341, vuorokello 1, 74700 Kiuruvesi www.siluettiverstas.fi	TEKSTILIHUOLTO Käsittehdetyt tuotteet kotiin tai lahjaksi. Terveystuotteiden herkkäkauppiaan P.040 657 3341, vuorokello 1, 74700 Kiuruvesi www.siluettiverstas.fi
APTEEKKI KIURUVEDEN APTEEKKI MA-PE 8.00-19.00 LA 9.00-16.00 SU 10.00-14.00 Niemienskatu 1, p. 017 752 206	KAUNEUS- JA JALKAHOITO Piantina Niemienskatu 8, p. 050-643 1253	KAUNEUS- JA JALKAHOITO Piantina Niemienskatu 8, p. 050-643 1253	ERIKOISHAMMASTEKNIKKO Vesa Polkki Kauppatie 9, Iisalmi puh. 0400-665 899	LAHJAPALVELUT Käsittehdetyt tuotteet kotiin tai lahjaksi. Terveystuotteiden herkkäkauppiaan P.040 657 3341, vuorokello 1, 74700 Kiuruvesi www.siluettiverstas.fi	TEKSTILIHUOLTO Käsittehdetyt tuotteet kotiin tai lahjaksi. Terveystuotteiden herkkäkauppiaan P.040 657 3341, vuorokello 1, 74700 Kiuruvesi www.siluettiverstas.fi
APTEEKKI KIURUVEDEN APTEEKKI MA-PE 8.00-19.00 LA 9.00-16.00 SU 10.00-14.00 Niemienskatu 1, p. 017 752 206	KAUNEUS- JA JALKAHOITO Piantina Niemienskatu 8, p. 050-643 1253	KAUNEUS- JA JALKAHOITO Piantina Niemienskatu 8, p. 050-643 1253	ERIKOISHAMMASTEKNIKKO Vesa Polkki Kauppatie 9, Iisalmi puh. 0400-665 899	LAHJAPALVELUT Käsittehdetyt tuotteet kotiin tai lahjaksi. Terveystuotteiden herkkäkauppiaan P.040 657 3341, vuorokello 1, 74700 Kiuruvesi www.siluettiverstas.fi	TEKSTILIHUOLTO Käsittehdetyt tuotteet kotiin tai lahjaksi. Terveystuotteiden herkkäkauppiaan P.040 657 3341, vuorokello 1, 74700 Kiuruvesi www.siluettiverstas.fi
APTEEKKI KIURUVEDEN APTEEKKI MA-PE 8.00-19.00 LA 9.00-16.00 SU 10.00-14.00 Niemienskatu 1, p. 017 752 206	KAUNEUS- JA JALKAHOITO Piantina Niemienskatu 8, p. 050-643 1253	KAUNEUS- JA JALKAHOITO Piantina Niemienskatu 8, p. 050-643 1253	ERIKOISHAMMASTEKNIKKO Vesa Polkki Kauppatie 9, Iisalmi puh. 0400-665 899	LAHJAPALVELUT Käsittehdetyt tuotteet kotiin tai lahjaksi. Terveystuotteiden herkkäkauppiaan P.040 657 3341, vuorokello 1, 74700 Kiuruvesi www.siluettiverstas.fi	TEKSTILIHUOLTO Käsittehdetyt tuotteet kotiin tai lahjaksi. Terveystuotteiden herkkäkauppiaan P.040 657 3341, vuorokello 1, 74700 Kiuruvesi www.siluettiverstas.fi
APTEEKKI KIURUVEDEN APTEEKKI MA-PE 8.00-19.00 LA 9.00-16.00 SU 10.00-14.00 Niemienskatu 1, p. 017 752 206	KAUNEUS- JA JALKAHOITO Piantina Niemienskatu 8, p. 050-643 1253	KAUNEUS- JA JALKAHOITO Piantina Niemienskatu 8, p. 050-643 1253	ERIKOISHAMMASTEKNIKKO Vesa Polkki Kauppatie 9, Iisalmi puh. 0400-665 899	LAHJAPALVELUT Käsittehdetyt tuotteet kotiin tai lahjaksi. Terveystuotteiden herkkäkauppiaan P.040 657 3341, vuorokello 1, 74700 Kiuruvesi www.siluettiverstas.fi	TEKSTILIHUOLTO Käsittehdetyt tuotteet kotiin tai lahjaksi. Terveystuotteiden herkkäkauppiaan P.040 657 3341, vuorokello 1, 74700 Kiuruvesi www.siluettiverstas.fi
APTEEKKI KIURUVEDEN APTEEKKI MA-PE 8.00-19.00 LA 9.00-16.00 SU 10.00-14.00 Niemienskatu 1, p. 017 752 206	KAUNEUS- JA JALKAHOITO Piantina Niemienskatu 8, p. 050-643 1253	KAUNEUS- JA JALKAHOITO Piantina Niemienskatu 8, p. 050-643 1253	ERIKOISHAMMASTEKNIKKO Vesa Polkki Kauppatie 9, Iisalmi puh. 0400-665 899	LAHJAPALVELUT Käsittehdetyt tuotteet kotiin tai lahjaksi. Terveystuotteiden herkkäkauppiaan P.040 657 3341, vuorokello 1, 74700 Kiuruvesi www.siluettiverstas.fi	TEKSTILIHUOLTO Käsittehdetyt tuotteet kotiin tai lahjaksi. Terveystuotteiden herkkäkauppiaan P.040 657 3341, vuorokello 1, 74700 Kiuruvesi www.siluettiverstas.fi
APTEEKKI KIURUVEDEN APTEEKKI MA-PE 8.00-19.00 LA 9.00-16.00 SU 10.00-14.00 Niemienskatu 1, p. 017 752 206	KAUNEUS- JA JALKAHOITO Piantina Niemienskatu 8, p. 050-643 1253	KAUNEUS- JA JALKAHOITO Piantina Niemienskatu 8, p. 050-643 1253	ERIKOISHAMMASTEKNIKKO Vesa Polkki Kauppatie 9, Iisalmi puh. 0400-665 899	LAHJAPALVELUT Käsittehdetyt tuotteet kotiin tai lahjaksi. Terveystuotteiden herkkäkauppiaan P.040 657 3341, vuorokello 1, 74700 Kiuruvesi www.siluettiverstas.fi	TEKSTILIHUOLTO Käsittehdetyt tuotteet kotiin tai lahjaksi. Terveystuotteiden herkkäkauppiaan P.040 657 3341, vuorokello 1, 74700 Kiuruvesi www.siluettiverstas.fi
APTEEKKI KIURUVEDEN APTEEKKI MA-PE 8.00-19.00 LA 9.00-16.00 SU 10.00-14.00 Niemienskatu 1, p. 017 752 206	KAUNEUS- JA JALKAHOITO Piantina Niemienskatu 8, p. 050-643 1253	KAUNEUS- JA JALKAHOITO Piantina Niemienskatu 8, p. 050-643 1253	ERIKOISHAMMASTEKNIKKO Vesa Polkki Kauppatie 9, Iisalmi puh. 0400-665 899	LAHJAPALVELUT Käsittehdetyt tuotteet kotiin tai lahjaksi. Terveystuotteiden herkkäkauppiaan P.040 657 3341, vuorokello 1, 74700 Kiuruvesi www.siluettiverstas.fi	TEKSTILIHUOLTO Käsittehdetyt tuotteet kotiin tai lahjaksi. Terveystuotteiden herkkäkauppiaan P.040 657 3341, vuorokello 1, 74700 Kiuruvesi www.siluettiverstas.fi
APTEEKKI KIURUVEDEN APTEEKKI MA-PE 8.00-19.00 LA 9.00-16.00 SU 10.00-14.00 Niemienskatu 1, p. 017 752 206	KAUNEUS- JA JALKAHOITO Piantina Niemienskatu 8, p. 050-643 1253	KAUNEUS- JA JALKAHOITO Piantina Niemienskatu 8, p. 050-643 1253	ERIKOISHAMMASTEKNIKKO Vesa Polkki Kauppatie 9, Iisalmi puh. 0400-665 899	LAHJAPALVELUT Käsittehdetyt tuotteet kotiin tai lahjaksi. Terveystuotteiden herkkäkauppiaan P.040 657 3341, vuorokello 1, 74700 Kiuruvesi www.siluettiverstas.fi	TEKSTILIHUOLTO Käsittehdetyt tuotteet kotiin tai lahjaksi. Terveystuotteiden herkkäkauppiaan P.040 657 3341, vuorokello 1, 74700 Kiuruvesi www.siluettiverstas.fi
APTEEKKI KIURUVEDEN APTEEKKI MA-PE 8.00-19.00 LA 9.00-16.00 SU 10.00-14.00 Niemienskatu 1, p. 017 752 206	KAUNEUS- JA JALKAHOITO Piantina Niemienskatu 8, p. 050-643 1253	KAUNEUS- JA JALKAHOITO Piantina Niemienskatu 8, p. 050-643 1253	ERIKOISHAMMASTEKNIKKO Vesa Polkki Kauppatie 9, Iisalmi puh. 0400-665 899	LAHJAPALVELUT Käsittehdetyt tuotteet kotiin tai lahjaksi. Terveystuotteiden herkkäkauppiaan P.040 657 3341, vuorokello 1, 74700 Kiuruvesi www.siluettiverstas.fi	TEKSTILIHUOLTO Käsittehdetyt tuotteet kotiin tai lahjaksi. Terveystuotteiden herkkäkauppiaan P.040 657 3341, vuorokello 1, 74700 Kiuruvesi www.siluettiverstas.fi
APTEEKKI KIURUVEDEN APTEEKKI MA-PE 8.00-19.00 LA 9.00-16.00 SU 10.00-14.00 Niemienskatu 1, p. 017 752 206	KAUNEUS- JA JALKAHOITO Piantina Niemienskatu 8, p. 050-643 1253	KAUNEUS- JA JALKAHOITO Piantina Niemienskatu 8, p. 050-643 1253	ERIKOISHAMMASTEKNIKKO Vesa Polkki Kauppatie 9, Iisalmi puh. 0400-665 899	LAHJAPALVELUT Käsittehdetyt tuotteet kotiin tai lahjaksi. Terveystuotteiden herkkäkauppiaan P.040 657 3341, vuorokello 1, 74700 Kiuruvesi www.siluettiverstas.fi	TEKSTILIHUOLTO Käsittehdetyt tuotteet kotiin tai lahjaksi. Terveystuotteiden herkkäkauppiaan P.040 657 3341, vuorokello 1, 74700 Kiuruvesi www.siluettiverstas.fi
APTEEKKI KIURUVEDEN APTEEKKI MA-PE 8.00-19.00 LA 9.00-16.00 SU 10.00-14.00 Niemienskatu 1, p. 017 752 206	KAUNEUS- JA JALKAHOITO Piantina Niemienskatu 8, p. 050-643 1253	KAUNEUS- JA JALKAHOITO Piantina Niemienskatu 8, p. 050-643 1253	ERIKOISHAMMASTEKNIKKO Vesa Polkki Kauppatie 9, Iisalmi puh. 0400-665 899	LAHJAPALVELUT Käsittehdetyt tuotteet kotiin tai lahjaksi. Terveystuotteiden herkkäkauppiaan P.040 657 3341, vuorokello 1, 74700 Kiuruvesi www.siluettiverstas.fi	TEKSTILIHUOLTO Käsittehdetyt tuotteet kotiin tai lahjaksi. Terveystuotteiden herkkäkauppiaan P.040 657 3341, vuorokello 1, 74700 Kiuruvesi www.siluettiverstas.fi
APTEEKKI KIURUVEDEN APTEEKKI MA-PE 8.00-19.00 LA 9.00-16.00 SU 10.00-14.00 Niemienskatu 1, p. 017 752 206	KAUNEUS- JA JALKAHOITO Piantina Niemienskatu 8, p. 050-643 1253	KAUNEUS- JA JALKAHOITO Piantina Niemienskatu 8, p. 050-643 1253	ERIKOISHAMMASTEKNIKKO Vesa Polkki Kauppatie 9, Iisalmi puh. 0400-665 899	LAHJAPALVELUT Käsittehdetyt tuotteet kotiin tai lahjaksi. Terveystuotteiden herkkäkauppiaan P.040 657 3341, vuorokello 1, 74700 Kiuruvesi www.siluettiverstas.fi	TEKSTILIHUOLTO Käsittehdetyt tuotteet kotiin tai lahjaksi. Terveystuotteiden herkkäkauppiaan P.040 657 3341, vuorokello 1, 74700 Kiuruvesi www.siluettiverstas.fi
APTEEKKI KIURUVEDEN APTEEKKI MA-PE 8.00-19.00 LA 9.00-16.00 SU 10.00-14.00 Niemienskatu 1, p. 017 752 206	KAUNEUS- JA JALKAHOITO Piantina Niemienskatu 8, p. 050-643 1253	KAUNEUS- JA JALKAHOITO Piantina Niemienskatu 8, p. 050-643 1253	ERIKOISHAMMASTEKNIKKO Vesa Polkki Kauppatie 9, Iisalmi puh. 0400-665 899	LAHJAPALVELUT Käsittehdetyt tuotteet kotiin tai lahjaksi. Terveystuotteiden herkkäkauppiaan P.040 657 3341, vuorokello 1, 74700 Kiuruvesi www.siluettiverstas.fi	TEKSTILIHUOLTO Käsittehdetyt tuotteet kotiin tai lahjaksi. Terveystuotteiden herkkäkauppiaan P.040 657 3341, vuorokello 1, 74700 Kiuruvesi www.siluettiverstas.fi
APTEEKKI KIURUVEDEN APTEEKKI MA-PE 8.00-19.00 LA 9.00-16.00 SU 10.00-14.00 Niemienskatu 1, p. 017 752 206	KAUNEUS- JA JALKAHOITO Piantina Niemienskatu 8, p. 050-643 1253	KAUNEUS- JA JALKAHOITO Piantina Niemienskatu 8, p. 050-643 1253	ERIKOISHAMMASTEKNIKKO Vesa Polkki Kauppatie 9, Iisalmi puh. 0400-665 899	LAHJAPALVELUT Käsittehdetyt tuotteet kotiin tai lahjaksi. Terveystuotteiden herkkäkauppiaan P.040 657 3341, vuorokello 1, 74700 Kiuruvesi www.siluettiverstas.fi	TEKSTILIHUOLTO Käsittehdetyt tuotteet kotiin tai lahjaksi. Terveystuotteiden herkkäkauppiaan P.040 657 3341, vuorokello 1, 74700 Kiuruvesi www.siluettiverstas.fi
APTEEKKI KIURUVEDEN APTEEKKI MA-PE 8.00-19.00 LA 9.00-16.00 SU 10.00-14.00 Niemienskatu 1, p. 017 752 206	KAUNEUS- JA JALKAHOITO Piantina Niemienskatu 8, p. 050-643 1253	KAUNEUS- JA JALKAHOITO Piantina Niemienskatu 8, p. 050-643 1253	ERIKOISHAMMASTEKNIKKO Vesa Polkki Kauppatie 9, Iisalmi puh. 0400-665 899	LAHJAPALVELUT Käsittehdetyt tuotteet kotiin tai lahjaksi. Terveystuotteiden herkkäkauppiaan P.040 657 3341, vuorokello 1, 74700 Kiuruvesi www.siluettiverstas.fi	TEKSTILIHUOLTO Käsittehdetyt tuotteet kotiin tai lahjaksi. Terveystuotteiden herkkäkauppiaan P.040 657 3341, vuorokello 1, 74700 Kiuruvesi www.siluettiverstas.fi
APTEEKKI KIURUVEDEN APTEEKKI MA-PE 8.00-19.00 LA 9.00-16.00 SU 10.00-14.00 Niemienskatu 1, p. 017 752 206	KAUNEUS- JA JALKAHOITO Piantina Niemienskatu 8, p. 050-643 1253	KAUNEUS- JA JALKAHOITO Piantina Niemienskatu 8, p. 050-643 1253	ERIKOISHAMMASTEKNIKKO Vesa Polkki Kauppatie 9, Iisalmi puh. 0400-665 899	LAHJAPALVELUT Käsittehdetyt tuotteet kotiin tai lahjaksi. Terveystuotteiden herkkäkauppiaan P.040 657 3341, vuorokello 1, 74700 Kiuruvesi www.siluettiverstas.fi	TEKSTILIHUOLTO Käsittehdetyt tuotteet kotiin tai lahjaksi. Terveystuotteiden herkkäkauppiaan P.040 657 3341, vuorokello 1, 74700 Kiuruvesi www.siluettiverstas.fi
APTEEKKI KIURUVEDEN APTEEKKI MA-PE 8.00-19.00 LA 9.00-16.00 SU 10.00-14.00 Niemienskatu 1, p. 017 752 206	KAUNEUS- JA JALKAHOITO Piantina Niemienskatu 8, p. 050-643 1253	KAUNEUS- JA JALKAHOITO Piantina Niemienskatu 8, p. 050-643 1253	ERIKOISHAMMASTEKNIKKO Vesa Polkki Kauppatie 9, Iisalmi puh. 0400-665 899	LAHJAPALVELUT Käsittehdetyt tuotteet kotiin tai lahjaksi. Terveystuotteiden herkkäkauppiaan P.040 657 3341, vuorokello 1, 74700 Kiuruvesi www.siluettiverstas.fi	TEKSTILIHUOLTO Käsittehdetyt tuotteet kotiin tai lahjaksi. Terveystuotteiden herkkäkauppiaan P.040 657 3341, vuorokello 1, 74700 Kiuruvesi www.siluettiverstas.fi
APTEEKKI KIURUVEDEN APTEEKKI MA-PE 8.00-19.00 LA 9.00-16.00 SU 10.00-14.00 Niemienskatu 1, p. 017 752 206	KAUNEUS- JA JALKAHOITO Piantina Niemienskatu 8, p. 050-643 1253	KAUNEUS- JA JALKAHOITO Piantina Niemienskatu 8, p. 050-643 1253	ERIKOISHAMMASTEKNIKKO Vesa Polkki Kauppatie 9, Iisalmi puh. 0400-665 899	LAHJAPALVELUT Käsittehdetyt tuotteet kotiin tai lahjaksi. Terveystuotteiden herkkäkauppiaan P.040 657 3341, vuorokello 1, 74700 Kiuruvesi www.siluettiverstas.fi	TEKSTILIHUOLTO Käsittehdetyt tuotteet kotiin tai lahjaksi. Terveystuotteiden herkkäkauppiaan P.040 657 3341, vuorokello 1, 74700 Kiuruvesi www.siluettiverstas.fi
APTEEKKI KIURUVEDEN APTEEKKI MA-PE 8.00-19.00 LA 9.00-16.00 SU 10.00-14.00 Niemienskatu 1, p. 017 752 206	KAUNEUS- JA JALKAHOITO Piantina				

Energiaosaajat

Palveluhakemiston kautta käyttäjä voi esittää kysymyksiä energianeuvontaan sekä lähettää yhteydenottopyyntöjä haluamilleen toimittajille.

Yrityslistauksessa käyttäjä voi:

- **Suodattaa** yrityksiä,
- **Tutustua** yritykseen ja heidän tarjoamiinsa palveluihin tarkemmin sekä
- Lisätä yrityksiä **tarjouskoriin**

Yrityksen omalla sivulla näkyy tarkemmat tiedot yrityksestä ja palvelutarjonnasta.

- Painamalla ”pyydä yhteydenottoa” käyttäjä pääsee lähettämään yhteydenottopyynnön valitsemilleen toimijoille valmiin lomakkeen avulla.
- Tämän jälkeen keskustelu siirtyy tilaajan sekä yrityksen välille.

Tutustu Energiaosaajat-hakupalveluun

Aurinkosähköjärjestelmät

Tutustu aurinkosähköjärjestelmiä avaimet käteen -toimituksina tarjoaviin yrityksiin. Suodata tuloksia asennuskohteen maakunnan sekä kohderyhmän (pientalot/taloyhtiöt) mukaan.

[Aurinkosähköjärjestelmät](#)

Lisätietoa ja hankintaohjeita

[Aurinkosähköä omakotitaloon](#)

[Aurinkosähköä taloyhtiöön](#)

Aurinkosähköselvitykset

Aurinkosähköselvityksiä tehdään etenkin suurempiin kohteisiin, taloyhtiöille ja pk-yrityksiin.

[Aurinkosähköselvitykset](#)

Lisätietoa ja hankintaohjeita

[Lisätietoa aurinkosähkön mitoituksesta pientaloon](#)

[Lisätietoa taloyhtiön aurinkosähköselvityksestä](#)

Sähkönkulutuksen ohjaus

Ohjausratkaisuja voi hakea avaimet käteen -ratkaisuna, kytke & käytä -toimituksena tai muuna toimituksena, jolloin asennustyö on tilattava erikseen sähköalan ammattilaiselta.

[Sähkönkulutuksen ohjaus](#)

[Lisätietoa sähkönkulutuksen ohjauksesta pientalossa](#)

Maksutonta energianeuvontaa kotitalouksille ja taloyhtiöille

Puhelimitse ma ja pe klo 9–12: **09 6122 5150**

Sähköpostitse: **kuluttajaneuvonta@motiva.fi**

Lisätietoa ja uutiskirjetilaus: www.motiva.fi/energianeuvonta

- Energianeuvonnan uutiskirje julkaistaan 10 krt/vuosi

Tietosisällöt kotitalouksille ja taloyhtiöille: www.motiva.fi/kuluttajille/

Energiaosaajat-hakupalvelu: www.motiva.fi/energiaosaajat/

Tulevat webinaarit: www.motiva.fi/tapahtumat/



energiavirasto Energianeuvontaa rahoittaa Energiavirasto.

Kiitos!

